

Externe stationäre Qualitätssicherung in Hessen

Generalindikator Dekubitusprophylaxe

Jahresauswertung 2007

Basisauswertung

Daten 1. Quartal

Krankenhaus

GQH

Frankfurter Str.10-14, 65760 Eschborn

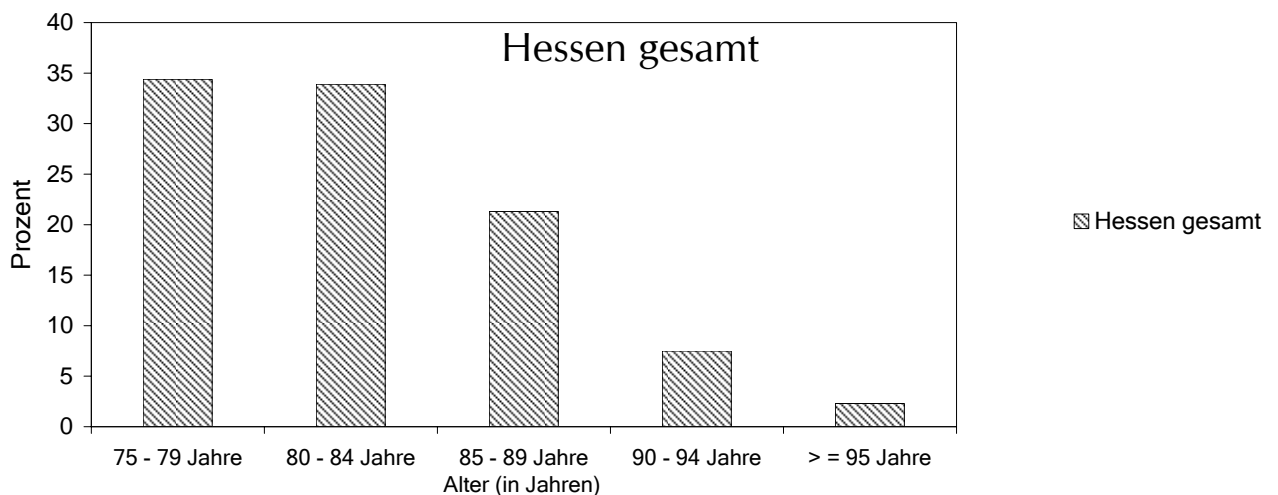
Anzahl importierter Datensätze

	Hessen gesamt		Krankenhaus	
	N	%	N	%
Gesamt	64123	100,0	0	100,0
1. Quartal	64123	100,0	0	0,0
dok.Datensätze ausserhalb des dokumentationspflichtigen Zeitraums	0	0,0	0	0,0

Patient

Patienten: Alterverteilung (in Jahren)

	N	%	N	%
75 - 79 Jahre	22068	34,4	0	0,0
80 - 84 Jahre	21736	33,9	0	0,0
85 - 89 Jahre	13673	21,3	0	0,0
90 - 94 Jahre	4819	7,5	0	0,0
> = 95 Jahre	1491	2,3	0	0,0
Datensätze ohne gültige Altersangabe	336	0,5	0	0,0



Alter (in Jahren)	Mittel	SD	5 %	25 %	Median	75 %	95 %
Hessen gesamt	82,4	5,1	76,0	78,0	82,0	86,0	93,0
Krankenhaus	0,0	0,0	0,0	0,0	0,0	0,0	0,0

Behandlungszeiten

Gesamtverweildauer in Tagen	Mittel	SD	5 %	25 %	Median	75 %	95 %
Hessen gesamt	10,0	10,0	1,0	4,0	8,0	13,0	27,0
Krankenhaus	0,0	0,0	0,0	0,0	0,0	0,0	0,0

	Hessen gesamt		Krankenhaus	
	N	%	N	%
Patienten gesamt	64123	100,0	0	100,0

Aufnahme

Angabe zur Aufnahme

	Hessen gesamt		Krankenhaus	
	N	%	N	%
Aufnahme von zu Hause ohne Versorgung durch eine ambulante Pflegeeinrichtung	47500	74,1	0	0,0
mit Dekubitus bei Aufnahme	1103	2,3	0	0,0
Aufnahme von zu Hause mit Versorgung durch eine ambulante Pflegeeinrichtung	5030	7,8	0	0,0
mit Dekubitus bei Aufnahme	714	14,2	0	0,0
Aufnahme aus stationärer Einrichtung	6340	9,9	0	0,0
mit Dekubitus bei Aufnahme	1088	17,2	0	0,0
Verlegung aus anderem Krankenhaus	3478	5,4	0	0,0
mit Dekubitus bei Aufnahme	491	14,1	0	0,0
Verlegung aus stationärer Rehabilitation	288	0,4	0	0,0
mit Dekubitus bei Aufnahme	43	14,9	0	0,0
sonstiges	1487	2,3	0	0,0
mit Dekubitus bei Aufnahme	82	5,5	0	0,0

aufnehmende Fachabteilung

	N	%	N	%
Innere Medizin	29615	46,2	0	0,0
Innere Medizin allgemein	22816	77,0	0	0,0
Innere Medizin / Schwerpunkt Geriatrie	421	1,4	0	0,0
Innere Medizin / Schwerpunkt Kardiologie	3440	11,6	0	0,0
Innere Medizin / Schwerpunkt Nephrologie	290	1,0	0	0,0
Innere Medizin / Schwerpunkt Hämatologie und internistische Onkologie	243	0,8	0	0,0
Innere Medizin / Schwerpunkt Endokrinologie	110	0,4	0	0,0
Innere Medizin / Schwerpunkt Gastroenterologie	1306	4,4	0	0,0
Innere Medizin / Schwerpunkt Pneumologie	509	1,7	0	0,0
Innere Medizin / Schwerpunkt Rheumatologie	348	1,2	0	0,0
Innere Medizin / Schwerpunkt Lungen- und Bronchialheilkunde	0	0,0	0	0,0
Innere Medizin / Tumorforschung	0	0,0	0	0,0
Innere Medizin / Coloproktologie	0	0,0	0	0,0
Innere Medizin / Schwerpunkt Infektionskrankheiten	1	0,0	0	0,0
Innere Medizin / Schwerpunkt Diabetes	86	0,3	0	0,0
Innere Medizin / Schwerpunkt Naturheilkunde	0	0,0	0	0,0
Innere Medizin / Schwerpunkt Schlaganfallpatienten	0	0,0	0	0,0
Nephrologie	55	2,0	0	0,0
Hämatologie und internistische Onkologie	184	0,3	0	0,0
Endokrinologie	17	9,2	0	0,0
Geriatrie	2956	4,6	0	0,0
Kardiologie	2964	4,6	0	0,0
Nephrologie	442	0,7	0	0,0
Hämatologie und internistische Onkologie	543	0,8	0	0,0
Endokrinologie	0	0,0	0	0,0
Gastroenterologie	480	0,7	0	0,0
Pneumologie	316	0,5	0	0,0
Rheumatologie	0	0,0	0	0,0
Lungen- und Bronchialheilkunde	271	0,4	0	0,0

Fortsetzung nächste Seite

	Hessen gesamt		Krankenhaus	
	N	%	N	%
Patienten gesamt	64123	100,0	0	100,0

<i>Fortsetzung aufnehmende Fachabteilung</i>	N	%	N	%
Allgemeine Chirurgie	9432	14,7	0	0,0
Unfallchirurgie	2239	3,5	0	0,0
Neurochirurgie	418	0,7	0	0,0
Gefäßchirurgie	441	0,7	0	0,0
Plastische Chirurgie	126	0,2	0	0,0
Thoraxchirurgie	21	0,0	0	0,0
Herzchirurgie	378	0,6	0	0,0
Urologie	2837	4,4	0	0,0
Orthopädie	1524	2,4	0	0,0
Frauenheilkunde und Geburtshilfe	1114	1,7	0	0,0
Hals-, Nasen-, Ohrenheilkunde	542	0,8	0	0,0
Augenheilkunde	1673	2,6	0	0,0
Neurologie	3219	5,0	0	0,0
Allgemeine Psychiatrie	9	0,0	0	0,0
Psychosomatik/Psychotherapie	1	0,0	0	0,0
Nuklearmedizin	45	0,1	0	0,0
Strahlenheilkunde	146	0,2	0	0,0
Dermatologie	709	1,1	0	0,0
Zahn- und Kieferheilkunde, Mund- und Kieferchirurgie	70	0,1	0	0,0
Intensivmedizin	638	1,0	0	0,0
sonstige Fachabteilungen	954	1,5	0	0,0

Risikofaktoren bei Aufnahme

<i>Mikrobewegungen bei Aufnahme</i>	N	%	N	%
keine Mikrobewegungen möglich	4238	6,6	0	0,0
mit Dekubitus bei Aufnahme	703	16,6	0	0,0
Mikrobewegungen bei möglich	59885	93,4	0	0,0
mit Dekubitus bei Aufnahme	2818	4,7	0	0,0

<i>Insulinpflichtiger Diabetes mellitus bei Aufnahme</i>	N	%	N	%
insulinpflichtiger Diabetes mellitus	7672	12,0	0	0,0
mit Dekubitus bei Aufnahme	729	9,5	0	0,0
kein insulinpflichtiger Diabetes mellitus	56451	88,0	0	0,0
mit Dekubitus bei Aufnahme	2792	4,9	0	0,0

Dekubitusstatus bei Aufnahme

<i>Grad des höchstgradigen Dekubitalulkus bei Aufnahme¹</i>	N	%	N	%
Patienten mit Dekubitus bei Aufnahme	3521	5,5	0	0,0
Grad 1: Rötung (nicht wegdrückbar) bei intakter Haut	1170	33,2	0	0,0
Grad 2: Läsion der Haut	1708	48,5	0	0,0
Grad 3: Läsion der Unterhaut die bis auf Faszie und Muskel reichen kann	496	14,1	0	0,0
Grad 4: Läsion von Knochen und/oder Gelenk	147	4,2	0	0,0

¹ Gradeinteilung des höchstgradigen Dekubitalulkus (nach NPUAP 1989; Seiler)

	Hessen gesamt		Krankenhaus	
	N	%	N	%
Patienten gesamt	64123	100,0	0	100,0

Entlassung

Risikofaktoren bei Entlassung

	Hessen gesamt		Krankenhaus	
	N	%	N	%
<i>Mikrobewegungen bei Entlassung (exkl. verstorbene Patienten)</i>				
keine Mikrobewegungen möglich	3076	5,1	0	0,0
mit Dekubitus bei Entlassung	366	11,9	0	0,0
Mikrobewegungen möglich	57410	94,9	0	0,0
mit Dekubitus bei Entlassung	2386	4,2	0	0,0

	Hessen gesamt		Krankenhaus	
	N	%	N	%
<i>kontinuierliche Intensivbehandlung >= 24 Std.</i>				
kontinuierliche Intensivbehandlung >= 24 Std.	3731	5,8	0	0,0
mit Dekubitus bei Entlassung	393	10,5	0	0,0
keine kontinuierliche Intensivbehandlung >= 24 Std.	60392	94,2	0	0,0
mit Dekubitus bei Entlassung	3022	5,0	0	0,0

<i>Dauer der intensivmed. Behandlung in Tagen</i>	Mittel	SD	5 %	25 %	Median	75 %	95 %
Hessen gesamt	2,7	2,0	1,0	1,0	2,0	4,0	7,0
Krankenhaus	0,0	0,0	0,0	0,0	0,0	0,0	0,0

Dekubitusstatus bei Entlassung

	Hessen gesamt		Krankenhaus	
	N	%	N	%
<i>Grad des höchstgradigen Dekubitalulkus bei Entlassung¹</i>				
Patienten mit Dekubitus bei Entlassung	3415	5,3	0	0,0
Grad 1: Rötung (nicht wegdrückbar) bei intakter Haut	1028	30,1	0	0,0
Grad 2: Läsion der Haut	1822	53,4	0	0,0
Grad 3: Läsion der Unterhaut die bis auf Faszie und Muskel reichen kann	444	13,0	0	0,0
Grad 4: Läsion von Knochen und/oder Gelenk	121	3,5	0	0,0

Entlassungsgrund

	Hessen gesamt		Krankenhaus	
	N	%	N	%
Behandlung regulär beendet,	48751	76,0	0	0,0
mit Dekubitus bei Entlassung	1825	3,7	0	0,0
Behandlung beendet, nachstationäre Behandlung vorgesehen	1425	2,2	0	0,0
mit Dekubitus bei Entlassung	38	2,7	0	0,0
Behandlung aus sonstigen Gründen beendet	409	0,6	0	0,0
mit Dekubitus bei Entlassung	16	3,9	0	0,0
Behandlung gegen ärztlichen Rat beendet	449	0,7	0	0,0
mit Dekubitus bei Entlassung	7	1,6	0	0,0
Zuständigkeitswechsel der Kostenträgers	3	0,0	0	0,0
mit Dekubitus bei Entlassung	0	0,0	0	0,0
Verlegung in ein anderes Krankenhaus	3098	4,8	0	0,0
mit Dekubitus bei Entlassung	228	7,4	0	0,0
Tod	3637	5,7	0	0,0
mit Dekubitus bei Entlassung	663	18,2	0	0,0
Verlegung in ein anderes Krankenhaus im Rahmen einer Zusammenarbeit	229	0,4	0	0,0
mit Dekubitus bei Entlassung	17	7,4	0	0,0
Entlassung in eine Rehabilitationseinrichtung	2923	4,6	0	0,0
mit Dekubitus bei Entlassung	148	5,1	0	0,0
Entlassung in eine Pflegeeinrichtung	2801	4,4	0	0,0
mit Dekubitus bei Entlassung	440	15,7	0	0,0
Entlassung in ein Hospiz	40	0,1	0	0,0
mit Dekubitus bei Entlassung	7	17,5	0	0,0
Sonstige Entlassungsgründe	358	0,6	0	0,0
mit Dekubitus bei Entlassung	26	7,3	0	0,0

¹ Gradeinteilung des höchstgradigen Dekubitalulkus (nach NPUAP 1989; Seiler)

	Hessen gesamt		Krankenhaus	
	N	%	N	%
Patienten gesamt	64123	100,0	0	100,0

Dekubitusstatus und Risikofaktoren

Dekubitusstatus bei Entlassung bei Patienten ohne Risikofaktoren bei Aufnahme und Entlassung

	Hessen gesamt		Krankenhaus	
	N	%	N	%
Patienten ohne Risikofaktoren bei Aufnahme und Entlassung	47171	73,6	0	0,0
ohne Dekubitus bei Aufnahme und mit Dekubitus bei Entlassung ¹	427	0,9	0	0,0
Grad 1: Rötung (nicht wegdrückbar) bei intakter Haut	166	38,9	0	0,0
Grad 2: Läsion der Haut	250	58,5	0	0,0
Grad 3: Läsion der Unterhaut, die bis auf Faszie und Muskel reichen kann	11	2,6	0	0,0
Grad 4: Läsion von Knochen und/oder Gelenk	0	0,0	0	0,0

	Hessen gesamt		Krankenhaus	
	N	%	N	%
Patienten ohne Risikofaktoren bei Aufnahme und Entlassung	47171	73,6	0	0,0
mit Dekubitus bei Aufnahme und mit Dekubitus bei Entlassung ¹	1198	2,5	0	0,0
Grad 1: Rötung (nicht wegdrückbar) bei intakter Haut	356	29,7	0	0,0
Grad 2: Läsion der Haut	631	52,7	0	0,0
Grad 3: Läsion der Unterhaut, die bis auf Faszie und Muskel reichen kann	173	14,4	0	0,0
Grad 4: Läsion von Knochen und/oder Gelenk	38	3,2	0	0,0

	Hessen gesamt		Krankenhaus	
	N	%	N	%
Patienten ohne Risikofaktoren bei Aufnahme und Entlassung	47171	73,6	0	0,0
ohne Dekubitus bei Aufnahme und ohne Dekubitus bei Entlassung	45011	95,4	0	0,0
mit Dekubitus bei Aufnahme und ohne Dekubitus bei Entlassung	535	1,1	0	0,0

¹ Gradeinteilung des höchstgradigen Dekubitalulkus (nach NPUAP 1989; Seiler)

Dekubitusstatus bei Entlassung bei Patienten mit Risikofaktor(en) bei Aufnahme	Hessen gesamt						Krankenhaus					
	<u>Keine Mikrobewegungen</u> bei Aufnahme & ohne insulinpflichtigen Diabetes bei Aufnahme		Mikrobewegungen bei Aufnahme & <u>insulinpflichtigen Diabetes</u> bei Aufnahme		<u>Keine Mikrobewegungen</u> bei Aufnahme & <u>insulinpflichtigen Diabetes</u> bei Aufnahme		<u>Keine Mikrobewegungen</u> bei Aufnahme & ohne insulinpflichtigen Diabetes bei Aufnahme		Mikrobewegungen bei Aufnahme & <u>insulinpflichtigen Diabetes</u> bei Aufnahme		<u>Keine Mikrobewegungen</u> bei Aufnahme & <u>insulinpflichtigen Diabetes</u> bei Aufnahme	
	N	%	N	%	N	%	N	%	N	%	N	%
Patienten mit aufgeführten Risikofaktor(en) bei Aufnahme	3677	5,7	7111	11,1	561	0,9	0	0,0	0	0,0	0	0,0
Ohne Dekubitus bei Aufnahme und mit Dekubitus bei Entlassung ¹	104	2,8	126	1,8	14	2,5	0	0,0	0	0,0	0	0,0
Grad 1: Rötung (nicht wegdrückbar) bei intakter Haut	48	46,2	43	34,1	6	42,9	0	0,0	0	0,0	0	0,0
Grad 2: Läsion der Haut	56	53,8	77	61,1	7	50,0	0	0,0	0	0,0	0	0,0
Grad 3: Läsion der Unterhaut, die bis auf Faszie und Muskel reichen kann	0	0,0	4	3,2	0	0,0	0	0,0	0	0,0	0	0,0
Grad 4: Läsion von Knochen und/oder Gelenk	0	0,0	2	1,6	1	7,1	0	0,0	0	0,0	0	0,0
Mit Dekubitus bei Aufnahme und mit Dekubitus bei Entlassung ¹	411	11,2	451	6,3	107	19,1	0	0,0	0	0,0	0	0
Grad 1: Rötung (nicht wegdrückbar) bei intakter Haut	93	22,6	111	24,6	24	22,4	0	0,0	0	0,0	0	0,0
Grad 2: Läsion der Haut	210	51,1	231	51,2	50	46,7	0	0,0	0	0,0	0	0,0
Grad 3: Läsion der Unterhaut, die bis auf Faszie und Muskel reichen kann	84	20,4	88	19,5	19	17,8	0	0,0	0	0,0	0	0,0
Grad 4: Läsion von Knochen und/oder Gelenk	24	5,8	21	4,7	14	13,1	0	0,0	0	0,0	0	0,0
Ohne Dekubitus bei Aufnahme und ohne Dekubitus bei Entlassung	3014	82,0	6400	90,0	403	71,8	0	0,0	0	0,0	0	0,0
Mit Dekubitus bei Aufnahme und ohne Dekubitus bei Entlassung	148	4,0	134	1,9	37	6,6	0	0,0	0	0,0	0	0,0

¹ Gradeinteilung des höchstgradigen Dekubitalulkus (nach NPUAP 1989; Seiler)

Dekubitusstatus bei Entlassung bei Patienten mit Risikofaktor(en) bei Entlassung	Hessen gesamt						Krankenhaus					
	<u>Keine Mikrobewegungen</u> bei Entlassung & ohne intensivmedizinische Behandlung > 24 Std. ²		Mikrobewegungen bei Entlassung & <u>intensivmed. Behandlung > 24 Std.</u>		<u>Keine Mikrobewegungen</u> bei Entlassung & <u>intensivmed. Behandlung > 24 Std.</u> ²		<u>Keine Mikrobewegungen</u> bei Entlassung & ohne intensivmedizinische Behandlung > 24 Std. ²		Mikrobewegungen bei Entlassung & <u>intensivmed. Behandlung > 24 Std.</u>		<u>Keine Mikrobewegungen</u> bei Entlassung & <u>intensivmed. Behandlung > 24 Std.</u> ²	
	N	%	N	%	N	%	N	%	N	%	N	%
Patienten mit aufgeführten Risikofaktor(en) bei Entlassung	2892	4,5	2720	4,2	184	0,3	0	0,0	0	0,0	0	0,0
Ohne Dekubitus bei Aufnahme und mit Dekubitus bei Entlassung ¹	50	1,7	89	3,3	17	9,2	0	0,0	0	0,0	0	0,0
Grad 1: Rötung (nicht wegdrückbar) bei intakter Haut	28	56,0	30	33,7	9	52,9	0	0,0	0	0,0	0	0,0
Grad 2: Läsion der Haut	21	42,0	54	60,7	8	47,1	0	0,0	0	0,0	0	0,0
Grad 3: Läsion der Unterhaut, die bis auf Faszie und Muskel reichen kann	1	2,0	4	4,5	0	0,0	0	0,0	0	0,0	0	0,0
Grad 4: Läsion von Knochen und/oder Gelenk	0	0,0	1	1,1	0	0,0	0	0,0	0	0,0	0	0,0
Mit Dekubitus bei Aufnahme und mit Dekubitus bei Entlassung ¹	280	9,7	113	4,2	19	10,3	0	0,0	0	0,0	0	0,0
Grad 1: Rötung (nicht wegdrückbar) bei intakter Haut	64	22,9	27	23,9	2	10,5	0	0,0	0	0,0	0	0,0
Grad 2: Läsion der Haut	139	49,6	69	61,1	12	63,2	0	0,0	0	0,0	0	0,0
Grad 3: Läsion der Unterhaut, die bis auf Faszie und Muskel reichen kann	50	17,9	13	11,5	5	26,3	0	0,0	0	0,0	0	0,0
Grad 4: Läsion von Knochen und/oder Gelenk	27	9,6	4	3,5	0	0,0	0	0,0	0	0,0	0	0,0
Ohne bei Aufnahme und ohne Dekubitus bei Entlassung	2489	86,1	2463	90,6	141	76,6	0	0,0	0	0,0	0	0,0
Mit Dekubitus bei Aufnahme und ohne Dekubitus bei Entlassung	73	2,5	55	2,0	7	3,8	0	0,0	0	0,0	0	0,0

¹ Gradeinteilung des höchstgradigen Dekubitalulkus (nach NPUAP 1989; Seiler)

² Bei dieser Konstellation von Risikofaktoren wurden die verstorbenen Patienten herausgerechnet. Bei verstorbenen Patienten muss nur eine Angabe zur intensivmedizinischen Behandlung erfolgen. Ob vor dem Tod Mikrobewegungen möglich waren, wird nicht erfasst.