

Externe stationäre Qualitätssicherung in Hessen

Cholezystektomie (Modul 12/1)

Jahresauswertung 2007

Basisauswertung

Hessen gesamt

GQH

Frankfurter Str.10-14, 65760 Eschborn

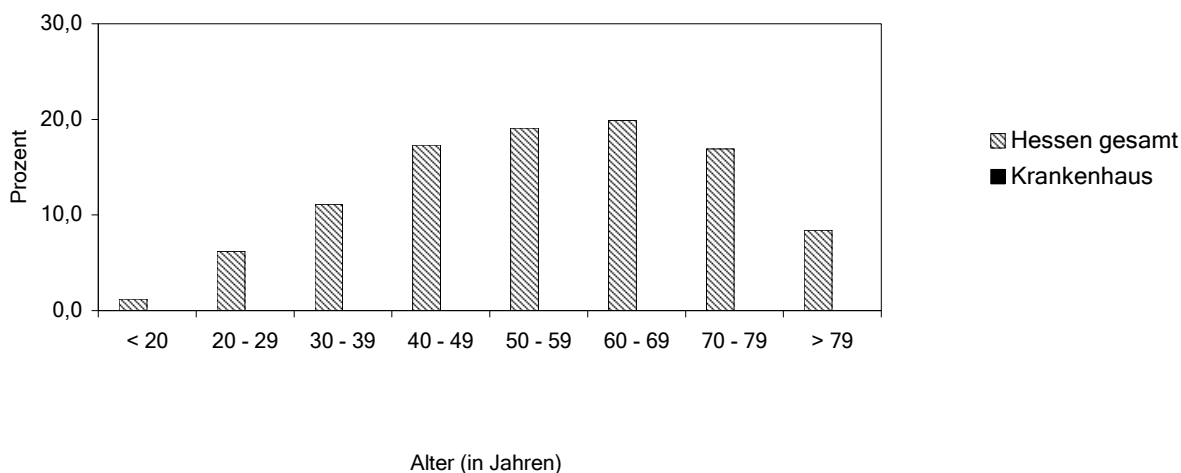
Anzahl importierter Datensätze

	Hessen gesamt		Krankenhaus	
	N	%	N	%
Gesamt	11946	100,0	0	0,0
1. Quartal	3462	29,0	0	0,0
2. Quartal	2818	23,6	0	0,0
3. Quartal	2838	23,8	0	0,0
4. Quartal	2828	23,7	0	0,0

1. Basisdokumentation

Patienten: Altersverteilung (In Jahren)

< 20 Jahre	143	1,2	0	0,0
20 - 29 Jahre	736	6,2	0	0,0
30 - 39 Jahre	1326	11,1	0	0,0
40 - 49 Jahre	2062	17,3	0	0,0
50 - 59 Jahre	2277	19,1	0	0,0
60 - 69 Jahre	2372	19,9	0	0,0
70 - 79 Jahre	2022	16,9	0	0,0
> 79 Jahre	1007	8,4	0	0,0



	Alter (in Jahren)						
	Mittel	SD	5 %	25 %	Median	75 %	95 %
Hessen gesamt	56,3	17,2	27,0	43,0	57,0	70,0	83,0
Krankenhaus	0,0	0,0	0,0	0,0	0,0	0,0	0,0

Geschlecht

	Hessen gesamt		Krankenhaus	
	N	%	N	%
männlich	4045	33,9	0	0,0
weiblich	7901	66,1	0	0,0

Einstufung nach ASA-Klassifikation

1: normaler, ansonsten gesunder Patient	2297	19,2	0	0,0
2: Patient mit leichter Allgemeinerkrankung	6613	55,4	0	0,0
3: Patient mit schwerer Allgemeinerkrankung und Leistungseinschränkung	2806	23,5	0	0,0
4: Patient mit inaktivierender Allgemeinerkrankung, ständiger Lebensbedrohung	222	1,9	0	0,0
5: moribunder Patient	8	0,1	0	0,0

	Hessen gesamt		Krankenhaus	
	N	%	N	%
Patienten gesamt	11946	100,0	0	0,0

2. Anamnese

Koliken	9090	76,1	0	0,0
Schmerzen im rechten Oberbauch	11224	94,0	0	0,0
Cholestase	1548	13,0	0	0,0

3. Diagnostik

Gallensteinnachweis

Patienten mit sicherem Gallensteinnachweis ¹	11515	96,4	0	0,0
Abklärung durch Röntgen	233	2	0	0,0
Abklärung durch Sonographie	11355	98,6	0	0,0
Abklärung durch MRCP (Magnetresonananz-Cholangiographie)	200	1,7	0	0,0
Abklärung durch CT	345	3	0	0,0
Abklärung durch ERCP (endosk. retrograde Cholangio-Pankreaticographie)	1082	9,4	0	0,0
davon Steinextraktion	680	62,8	0	0,0
Abklärung durch Sonstiges	318	2,8	0	0,0

Akute Entzündungszeichen

Patienten mit akuten Entzündungszeichen ¹	3844	32,2	0	0,0
Nachweis durch klinischen Befund	3515	91,4	0	0,0
Nachweis durch Leukozytose (> 12.000 Zellen pro mm ³)	2541	66,1	0	0,0
Nachweis durch Temperatur (> 38° C rektal)	857	22,3	0	0,0
Nachweis durch Sonographie	2722	70,8	0	0,0

Extrahepatische Cholestase

Patienten mit extrahepatischer Cholestase	964	8,1	0	0,0
davon Abklärung erfolgt ¹	929	96,4	0	0,0
durch Röntgen	23	2,5	0	0,0
durch Sonographie	438	47,1	0	0,0
durch ERCP (endosk. retrograde Cholangio-Pankreaticographie)	691	74,4	0	0,0
durch MRCP (Magnetresonananz-Cholangiographie)	74	8,0	0	0,0
durch CT	61	6,6	0	0,0
durch Sonstiges	61	6,6	0	0,0

4. Operation

medikamentöser Thromboseprophylaxe	11607	97,2	0	0,0
------------------------------------	-------	------	---	-----

Wundkontaminationsklassifikation (nach Definiton der CDC)

aseptische Eingriffe	6315	52,9	0	0,0
bedingt aseptische Eingriffe	4706	39,4	0	0,0
kontaminierte Eingriffe	659	5,5	0	0,0
septische Eingriffe	266	2,2	0	0,0

¹ Mehrfachnennungen möglich

	Hessen gesamt		Krankenhaus	
	N	%	N	%
Patienten gesamt	11946	100,0	0	0,0

Intraoperative Gallengangsuntersuchung

intraoperative Gallengangsuntersuchung	1197	10,0	0	0,0
--	------	------	---	-----

Bluttransfusion

Bluttransfusion (Erythrozytenkonzentrate)	166	1,4	0	0,0
---	-----	-----	---	-----

Schnitt-Naht-Zeit

	Mittel	SD	5 %	25 %	Median	75 %	95 %
Hessen gesamt	65,8	32,8	30,0	44,0	60,0	80,0	126,0
Krankenhaus	0,0	0,0	0,0	0,0	0,0	0,0	0,0

5. OPS 301**OPS-Schlüssel: Cholezystektomie**

	N	%	N	%
5-511.01 einfach, offen-chirurgisch, ohne op. Revision d. Gallengänge	630	5,3	0	0,0
5-511.02 einfach, offen-chirurgisch, mit op. Revision der Gallengänge	165	1,4	0	0,0
5-511.11 einfach, laparoskop., ohne lap. Revision der Gallengänge	10391	87,0	0	0,0
5-511.12 einfach, laparoskopisch, mit lap. Revision der Gallengänge	109	0,9	0	0,0
5-511.21 einfach, umsteigen laparoskop. - offen-chir., ohne op. Revision der Gallengänge	543	4,5	0	0,0
5-511.22 einfach, umsteigen laparoskop. - offen-chir., mit op. Revision der Gallengänge	72	0,6	0	0,0
5-511.3 erweitert	22	0,2	0	0,0
5-511.x sonstige	14	0,1	0	0,0
5-511.y N. n. bez.	0	0,0	0	0,0

6. Befund**Intraoperativer Befund**

Patienten mit auffälligem Befund	11823	99,0	0	0,0
Gallenblasenstein(e)	11472	96,0	0	0,0
Gallengangstein(e)	314	2,6	0	0,0
operativ in gleicher Sitzung entfernt	223	71,0	0	0,0
belassen	91	29,0	0	0,0
Hydrops	2304	19,3	0	0,0
Akute Entzündung	4023	33,7	0	0,0
Empyem	1038	8,7	0	0,0
Gallenblasenperforation	515	4,3	0	0,0
Schrumpfgallenblase	363	3,0	0	0,0
Sonstiges	3142	26,3	0	0,0

Histologischer Befund

Patienten mit histologischem Befund	11846	99,2	0	0,0
-------------------------------------	-------	------	---	-----

	Hessen gesamt		Krankenhaus	
	N	%	N	%
Patienten gesamt	11946	100,0	0	0,0

7. Verlauf

Eingriffsspezifische behandlungsbedürftige Intra- und postop. Komplikationen

Patienten mit mind. einer eingriffsspez. intra- oder postop. Komplikation	412	3,4	0	0,0
Blutung	126	1,1	0	0,0
sonstige Gallengangswegsverletzung	60	0,5	0	0,0
Okklusion oder Durchtrennung des DHC	10	0,1	0	0,0
Residualstein im Gallengang	56	0,5	0	0,0
Sonstige	185	1,5	0	0,0

Postoperative Wundinfektion (nach Definition der CDC)

Fälle mit postoperativer Wundinfektion	183	1,5	0	0,0
A1: oberflächliche Infektion	109	59,6	0	0,0
A2: tiefe Infektion	48	26,2	0	0,0
A3: Räume/Organe	26	14,2	0	0,0

Allgemeine behandlungsbedürftige postoperative Komplikationen

Patienten mit mind. einer allgemeinen behandlungsbed. postop. Komplikation	325	2,7	0	0,0
Pneumonie	49	0,4	0	0,0
kardiovaskuläre Komplikation(en)	88	0,7	0	0,0
tiefe Bein-/Beckenvenenthrombose	6	0,1	0	0,0
Lungenembolie	6	0,1	0	0,0
Harnwegsinfekt	33	0,3	0	0,0
Sonstige	201	1,7	0	0,0

Reintervention

Reintervention wegen Komplikation erforderlich	230	1,9	0	0,0
--	-----	-----	---	-----

8. Entlassung

Entlassungsdiagnose

K80.0	Gallenblasenstein mit akuter Cholezystitis	3041	25,5	0	0,0
K80.1	Gallenblasenstein mit sonstiger Cholezystitis	3721	31,1	0	0,0
K80.2	Gallenblasenstein ohne Cholezystitis	3684	30,8	0	0,0
K80.3	Gallengangsstein mit Cholangitis	53	0,4	0	0,0
K80.4	Gallengangsstein mit Cholezystitis	244	2,0	0	0,0
K80.5	Gallengangsstein ohne Cholangitis oder Cholezystitis	63	0,5	0	0,0
K80.8	Sonstige Cholelithiasis	60	0,5	0	0,0
K81.0	Akute Cholezystitis	447	3,7	0	0,0
K81.1	Chronische Cholezystitis	185	1,5	0	0,0
K81.8	Sonstige Formen der Cholezystitis	45	0,4	0	0,0
K81.9	Cholezystitis, nicht näher bezeichnet	19	0,2	0	0,0
K82.0	Verschluss der Gallenblase	2	0,0	0	0,0

Fortsetzung nächste Seite

	Hessen gesamt		Krankenhaus	
	N	%	N	%
Patienten gesamt	11946	100,0	0	0,0

Fortsetzung Entlassungsdiagnose

K82.1	Hydrops der Gallenblase	43	0,4	0	0,0
K82.2	Perforation der Gallenblase	34	0,3	0	0,0
K82.3	Gallenblasenfistel	6	0,1	0	0,0
K82.4	Cholesteatose der Gallenblase	5	0,0	0	0,0
K82.8	Sonstige näher bez. Krankheiten der Gallenblase	48	0,4	0	0,0
K82.9	Krankheit der Gallenblase, nicht näher bezeichnet	5	0,0	0	0,0
K83	Sonstige Krankheiten der Gallenwege	24	0,2	0	0,0
K85	Akute Pankreatitis	105	0,9	0	0,0
	sonstige Diagnosen	112	0,9	0	0,0

Entlassungsgrund

1: Behandlung regulär beendet	10736	89,9	0	0,0
2: Behandlung beendet, nachstationäre Behandlung vorgesehen	855	7,2	0	0,0
3: Behandlung aus sonstigen Gründen beendet	48	0,4	0	0,0
4: Behandlung gegen ärztlichen Rat beendet	67	0,6	0	0,0
5: Zuständigkeitswechsel der Kostenträgers	0	0,0	0	0,0
6: Verlegung in ein anderes Krankenhaus	59	0,5	0	0,0
7: Tod	62	0,5	0	0,0
8: Verlegung in ein anderes Krankenhaus im Rahmen einer Zusammenarbeit	7	0,1	0	0,0
9: Entlassung in eine Rehabilitationseinrichtung	38	0,3	0	0,0
10: Entlassung in eine Pflegeeinrichtung	38	0,3	0	0,0
11: Entlassung in ein Hospiz	0	0,0	0	0,0
12: Interne Verlegung	23	0,2	0	0,0
13: externe Verlegung zur psychiatrischen Behandlung	0	0,0	0	0,0
14: Behandlung aus sonstigen Gründen beendet, nachstationäre Behandlung vorgesehen	0	0,0	0	0,0
15: Behandlung gegen ärztlichen Rat beendet, nachstationäre Behandlung vorgesehen	0	0,0	0	0,0
16: externe Verlegung mit Rückverlegung oder Wechsel zwischen den Entgeltbereichen der DRG-Fallpauschalen, nach der BpflV oder für besondere Einrichtungen nach § 17b Abs. 1 Satz 15 KHG mit Rückverlegung	0	0,0	0	0,0
17: interne Verlegung mit Wechsel zwischen den Entgeltbereichen der DRG-Fallpauschalen, nach der BpflV oder für besondere Einrichtungen nach § 17b Abs. 1 Satz 15 KHG	0	0,0	0	0,0
18: Rückverlegung	0	0,0	0	0,0
19: Entlassung vor Wiederaufnahme mit Neueinstufung	0	0,0	0	0,0
20: Entlassung vor Wiederaufnahme mit Neueinstufung wegen Komplikation	0	0,0	0	0,0
21: Entlassung mit nachfolgender Wiederaufnahme	0	0,0	0	0,0

Präoperative Verweildauer

0 Tage	3897	32,6	0	0,0
1 Tag	4266	35,7	0	0,0
2 Tage	1111	9,3	0	0,0
> 2 Tage	2672	22,4	0	0,0

Gesamt-Verweildauer

1 - 7 Tage	8491	71,1	0	0,0
8 - 14 Tage	2345	19,6	0	0,0
15 - 21 Tage	626	5,2	0	0,0
> 21 Tage	2672	4,1	0	0,0

<i>Gesamtverweildauer (in Tagen)</i>	Mittel	SD	5 %	25 %	Median	75 %	95 %
Hessen gesamt	7,3	7,5	2,0	4,0	5,0	8,0	20,0
Krankenhaus	0,0	0,0	0,0	0,0	0,0	0,0	0,0