



Externe Qualitätssicherung in der stationären Versorgung

Cholezystektomie (Modul 12/1)

Jahresauswertung
2015

BASISAUSWERTUNG

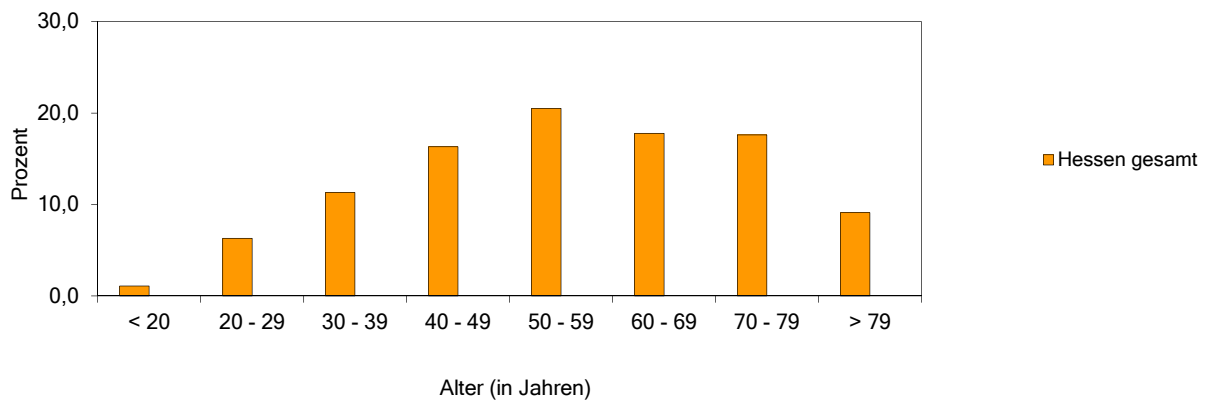
Anzahl importierter Datensätze

	Hessen gesamt		Klinik	
	N	%	N	%
Gesamt	12656	100,0	0	0,0
1. Quartal	3344	26,4	0	0,0
2. Quartal	3041	24,0	0	0,0
3. Quartal	3027	23,9	0	0,0
4. Quartal	3244	25,6	0	0,0

1. Basisdokumentation

Patienten: Altersverteilung (in Jahren)

< 20 Jahre	139	1,1	0	0,0
20 - 29 Jahre	799	6,3	0	0,0
30 - 39 Jahre	1433	11,3	0	0,0
40 - 49 Jahre	2060	16,3	0	0,0
50 - 59 Jahre	2595	20,5	0	0,0
60 - 69 Jahre	2248	17,8	0	0,0
70 - 79 Jahre	2224	17,6	0	0,0
> 79 Jahre	1158	9,1	0	0,0



	Mittel	SD	5 %	25 %	Median	75 %	95 %
Hessen gesamt	56,5	17,4	27,0	44,0	57,0	71,0	83,0
Klinik	0,0	0,0	0,0	0,0	0,0	0,0	0,0

Geschlecht

	N	%	N	%
männlich	4774	37,7	0	0,0
weiblich	7882	62,3	0	0,0

Einstufung nach ASA-Klassifikation

1: normaler, gesunder Patient	2277	18,0	0	0,0
2: Patient mit leichter Allgemeinerkrankung	7271	57,5	0	0,0
3: Patient mit schwerer Allgemeinerkrankung	2860	22,6	0	0,0
4: Patient mit schwerer Allgemeinerkrank., die ständige Lebensbedrohung darstellt	229	1,8	0	0,0
5: moribunder Patient, von dem nicht erwartet wird, dass er ohne OP überlebt	19	0,2	0	0,0

	Hessen gesamt		Klinik	
	N	%	N	%
Patienten gesamt	12656	100,0	0	0,0

2. Anamnese

Cholestase	1316	10,4	0	0,0
------------	------	------	---	-----

3. Diagnostik

Gallensteinnachweis

Patienten mit sicherem Gallensteinnachweis ¹	12104	95,6	0	0,0
Abklärung durch Röntgen	68	0,6	0	0,0
Abklärung durch Sonographie	11893	98,3	0	0,0
Abklärung durch MRCP (Magnetresonanzt-Cholangiographie)	193	1,6	0	0,0
Abklärung durch CT	573	4,7	0	0,0
Abklärung durch ERCP (endoskop. retrograde Cholangio-Pankreatiographie)	872	7,2	0	0,0
davon Steinextraktion	720	82,6	0	0,0
Abklärung durch Sonstiges	227	1,9	0	0,0

Akute Entzündungszeichen

Patienten mit akuten Entzündungszeichen ¹	4537	35,8	0	0,0
Nachweis durch klinischen Befund	4219	93	0	0,0
Nachweis durch Leukozytose (> 12.000 Zellen pro mm ³)	2848	62,8	0	0,0
Nachweis durch Temperatur (> 38° C rektal)	643	14,2	0	0,0
Nachweis durch Sonographie	3470	76,5	0	0,0

Extrahepatische Cholestase

Patienten mit extrahepatischer Cholestase	707	5,6	0	0,0
davon Abklärung erfolgt ¹	675	95,5	0	0,0
durch Röntgen	5	0,7	0	0,0
durch Sonographie	311	46,1	0	0,0
durch ERCP (endoskop. retrograde Cholangio-Pankreatiographie)	442	65,5	0	0,0
durch MRCP (Magnetresonanzt-Cholangiographie)	97	14,4	0	0,0
durch CT	65	9,6	0	0,0
durch Sonstiges	70	10,4	0	0,0

4. Operation

medikamentöse Thromboseprophylaxe	12371	97,7	0	0,0
-----------------------------------	-------	------	---	-----

Intraoperative Gallengangsuntersuchung

intraoperative Gallengangsuntersuchung	590	4,7	0	0,0
--	-----	-----	---	-----

¹ Mehrfachnennungen möglich

	Hessen gesamt		Klinik	
	N	%	N	%
Patienten gesamt	12656	100,0	0	0,0

Schnitt-Naht-Zeit

	Mittel	SD	5 %	25 %	Median	75 %	95 %
Hessen gesamt	65,0	33,5	28,0	43,0	58,0	79,0	125,0
Klinik	0,0	0,0	0,0	0,0	0,0	0,0	0,0

Operationstechnik

Operationstechnik nach NOTES/NOS (natural orifice transluminal endoscopic surgery)	N	%	N	%
transgastral	3	0,0	0	0,0
transvaginal	0	0,0	0	0,0
sonstige	3	100,0	0	0,0

5. OPS 301**OPS-Schlüssel: Cholezystektomie**

	N	%	N	%
5-511.01 einfach, offen-chirurgisch, ohne op. Revision d. Gallengänge	394	3,1	0	0,0
5-511.02 einfach, offen-chirurgisch, mit op. Revision der Gallengänge	71	0,6	0	0,0
5-511.11 einfach, laparoskop., ohne lap. Revision der Gallengänge	11669	92,2	0	0,0
5-511.12 einfach, laparoskopisch, mit lap. Revision der Gallengänge	97	0,8	0	0,0
5-511.21 einfach, umsteigen laparoskop. - offen-chir., ohne op. Revision der Gallengänge	347	2,7	0	0,0
5-511.22 einfach, umsteigen laparoskop. - offen-chir., mit op. Revision der Gallengänge	66	0,5	0	0,0
5-511.3 erweitert	10	0,1	0	0,0
5-511.x sonstige	2	0,0	0	0,0
5-511.y N. n. bez.	0	0,0	0	0,0

6. Befund**Intraoperativer Befund**

Patienten mit auffälligem Befund	N	%	N	%
Gallenblasenstein(e)	12025	95,0	0	0,0
Gallengangstein(e)	174	1,4	0	0,0
operativ in gleicher Sitzung entfernt	131	75,3	0	0,0
belassen	43	24,7	0	0,0
Hydrops	2824	22,3	0	0,0
Akute Entzündung	4723	37,3	0	0,0
Empyem	1280	10,1	0	0,0
Gallenblasenperforation	621	4,9	0	0,0
Schrumpfgallenblase	259	2,0	0	0,0
Sonstiges	2891	22,8	0	0,0

Histologischer Befund

Patienten mit histologischem Befund	N	%	N	%
	12508	98,8	0	0,0

	Hessen gesamt		Klinik	
	N	%	N	%
Patienten gesamt	12656	100,0	0	0,0

7. Verlauf

Eingriffsspezifische behandlungsbedürftige intra- und postop. Komplikationen

Patienten mit mind. einer eingriffsspez. intra- oder postop. Komplikation	362	2,9	0	0,0
Blutung	90	0,7	0	0,0
sonstige revisionsbedürftige Leckagen	25	0,2	0	0,0
Okklusion oder Durchtrennung des DHC	11	0,1	0	0,0
Zystikusstumpfinsuffizienz	53	0,4	0	0,0
Residualstein im Gallengang	41	0,3	0	0,0
Sonstige	170	1,3	0	0,0

Allgemeine behandlungsbedürftige postoperative Komplikationen

Patienten mit mind. einer allgemeinen behandlungsbed. postop. Komplikation	286	2,3	0	0,0
Pneumonie	62	0,5	0	0,0
kardiovaskuläre Komplikation(en)	93	0,7	0	0,0
tiefe Bein-/Beckenvenenthrombose	1	0,0	0	0,0
Lungenembolie	5	0,0	0	0,0
Harnwegsinfekt	19	0,2	0	0,0
Sonstige	176	1,4	0	0,0

Reintervention

Reintervention wegen Komplikation erforderlich	301	2,4	0	0,0
--	-----	-----	---	-----

8. Entlassung

Entlassungsdiagnose ¹

K80.0	Gallenblasenstein mit akuter Cholezystitis	3830	30,3	0	0,0
K80.1	Gallenblasenstein mit sonstiger Cholezystitis	4378	34,6	0	0,0
K80.2	Gallenblasenstein ohne Cholezystitis	3632	28,7	0	0,0
K80.3	Gallengangsstein mit Cholangitis	114	0,9	0	0,0
K80.4	Gallengangsstein mit Cholezystitis	262	2,1	0	0,0
K80.5	Gallengangsstein ohne Cholangitis oder Cholezystitis	197	1,6	0	0,0
K80.8	Sonstige Cholelithiasis	23	0,2	0	0,0
K81.0	Akute Cholezystitis	855	6,8	0	0,0
K81.1	Chronische Cholezystitis	336	2,7	0	0,0
K81.8	Sonstige Formen der Cholezystitis	46	0,4	0	0,0
K81.9	Cholezystitis, nicht näher bezeichnet	25	0,2	0	0,0
K82.0	Verschluss der Gallenblase	5	0,0	0	0,0
K82.1	Hydrops der Gallenblase	434	3,4	0	0,0
K82.2	Perforation der Gallenblase	191	1,5	0	0,0
K82.3	Gallenblasenfistel	23	0,2	0	0,0
K82.4	Cholesteatose der Gallenblase	94	0,7	0	0,0
K82.8	Sonstige näher bez. Krankheiten der Gallenblase	228	1,8	0	0,0
K82.9	Krankheit der Gallenblase, nicht näher bezeichnet	2	0,0	0	0,0
K83	Sonstige Krankheiten der Gallenwege	246	1,9	0	0,0
K85	Akute Pankreatitis	390	3,1	0	0,0

¹ Mehrfachnennungen möglich

	Hessen gesamt		Klinik	
	N	%	N	%
Patienten gesamt	12656	100,0	0	0,0

Entlassungsgrund

1: Behandlung regulär beendet	10205	80,6	0	0,0
2: Behandlung beendet, nachstationäre Behandlung vorgesehen	1940	15,3	0	0,0
3: Behandlung aus sonstigen Gründen beendet	79	0,6	0	0,0
4: Behandlung gegen ärztlichen Rat beendet	82	0,6	0	0,0
5: Zuständigkeitswechsel der Kostenträgers	0	0,0	0	0,0
6: Verlegung in ein anderes Krankenhaus	130	1,0	0	0,0
7: Tod	92	0,7	0	0,0
8: Verlegung in ein anderes Krankenhaus im Rahmen einer Zusammenarbeit	6	0,0	0	0,0
9: Entlassung in eine Rehabilitationseinrichtung	42	0,3	0	0,0
10: Entlassung in eine Pflegeeinrichtung	64	0,5	0	0,0
11: Entlassung in ein Hospiz	1	0,0	0	0,0
13: externe Verlegung zur psychiatrischen Behandlung	4	0,0	0	0,0
14: Behandlung aus sonstigen Gründen beendet, nachstationäre Behandlung vorgesehen	0	0,0	0	0,0
15: Behandlung gegen ärztlichen Rat beendet, nachstationäre Behandlung vorgesehen	3	0,0	0	0,0
17: interne Verlegung mit Wechsel zwischen den Entgeltbereichen der DRG-Fallpauschalen, nach der BpflV oder für besondere Einrichtungen nach § 17b Abs. 1 Satz 15 KHG	7	0,1	0	0,0
22: Fallabschluss (interne Verlegung) bei Wechsel zwischen voll- und teilstationärer Behandlung	1	0,0	0	0,0
25: Entlassung zum Jahresende bei Aufnahme im Vorjahr (für Zwecke der Abrechnung -PEPP, § 4 PEPPV 2013)	0	0,0	0	0,0

Präoperative Verweildauer

0 Tage	6321	49,9	0	0,0
1 Tag	2680	21,2	0	0,0
2 Tage	1103	8,7	0	0,0
> 2 Tage	2552	20,2	0	0,0

Gesamt-Verweildauer

1 - 7 Tage	9698	76,6	0	0,0
8 - 14 Tage	1839	14,5	0	0,0
15 - 21 Tage	531	4,2	0	0,0
> 21 Tage	2552	4,6	0	0,0

<i>Gesamtverweildauer (in Tagen)</i>	Mittel	SD	5 %	25 %	Median	75 %	95 %
Hessen gesamt	6,6	7,5	2,0	3,0	4,0	7,0	21,0
Klinik	0,0	0,0	0,0	0,0	0,0	0,0	0,0