



Externe Qualitätssicherung in der stationären Versorgung

Ambulant erworbene Pneumonie (Modul PNEU)

Jahresauswertung
2014

BASISAUSWERTUNG

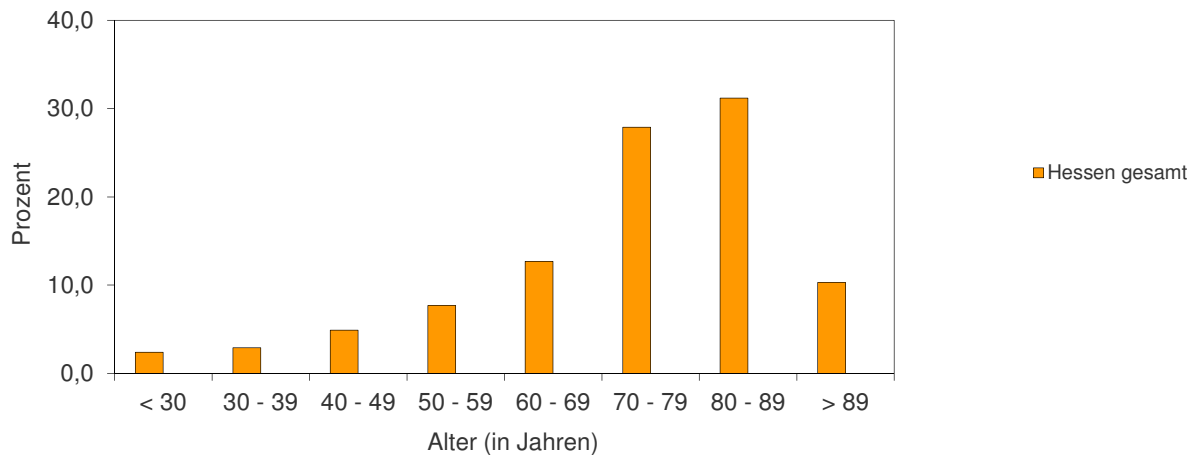
Anzahl Datensätze

	Hessen gesamt		Krankenhaus	
	N	%	N	%
Anzahl dokumentierter Fälle	17478	100,0	0	100,0
1. Quartal	4799	27,5	0	0,0
2. Quartal	4133	23,6	0	0,0
3. Quartal	3609	20,6	0	0,0
4. Quartal	4937	28,2	0	0,0

1. Basisdokumentation

Patienten: Altersverteilung (in Jahren)

< 30 Jahre	415	2,4	0	0,0
30 - 39 Jahre	515	2,9	0	0,0
40 - 49 Jahre	854	4,9	0	0,0
50 - 59 Jahre	1353	7,7	0	0,0
60 - 69 Jahre	2226	12,7	0	0,0
70 - 79 Jahre	4874	27,9	0	0,0
80 - 89 Jahre	5445	31,2	0	0,0
> 89 Jahre	1796	10,3	0	0,0



	Mittel	SD	5 %	25 %	Median	75 %	95 %
Hessen gesamt	73,1	16,2	38,0	65,0	77,0	85,0	92,0
Krankenhaus	0,0	0,0	0,0	0,0	0,0	0,0	0,0

Geschlecht

	N	%	N	%
männlich	9881	56,5	0	0,0
weiblich	7597	43,5	0	0,0

2. Aufnahme

Aufnahme aus stationärer Pflegeeinrichtung	3298	18,9	0	0,0
Aufnahme aus anderem Krankenhaus oder aus stat. Rehabilitationseinrichtung	656	3,8	0	0,0
chronische Bettlägerigkeit	3980	22,8	0	0,0
invasive maschinelle Beatmung	465	2,7	0	0,0

	Hessen gesamt		Krankenhaus	
	N	%	N	%
Patienten gesamt	17478	100,0	0	0,0

Wenn bei Aufnahme keine maschinelle Beatmung:	17013	97,3	0	0,0
--	-------	------	---	-----

Desorientierung

keine Desorientierung	11618	68,3	0	0,0
pneumoniebedingte Desorientierung bei Aufnahme	1356	8,0	0	0,0
nicht pneumoniebedingte Desorientierung bei Aufnahme	4039	23,7	0	0,0

Spontane Atemfrequenz bei Aufnahme

0 - 9 /min	28	0,2	0	0,0
10 - 19 /min	6604	38,8	0	0,0
20 - 29 /min	8282	48,7	0	0,0
30 /min	1754	10,3	0	0,0
spontane Atemfrequenz nicht bestimmt	345	2,0	0	0,0

Blutdruckwerte (erste Messung bei Aufnahme)

< 90 mmHg systolisch und <=60 mmHg diastolisch	3916	23,0	0	0,0
90 - 139 mmHg systolisch und 61 - 89 mmHg diastolisch	6765	39,8	0	0,0
140 - 179 mmHg systolisch und 90 - 109 mmHg diastolisch	5621	33,0	0	0,0
>= 180 mmHg systolisch und >= 110 diastolisch	711	4,2	0	0,0

Sonstige Befunde

Akute Symptomatik (Fieber, Husten, Auswurf...)	15750	90,1	0	0,0
Frisches Infiltrat im Röntgen-Thorax	15287	87,5	0	0,0
Ausschluss schwerer Immunsuppression (HIV, TB, Neutropenie...)	11917	68,2	0	0,0
Kein KH-Aufenthalt innerhalb der letzten 28 Tage	11583	66,3	0	0,0

Zeitpunkt der ersten BGA oder Pulsoxymetrie

innerhalb der ersten 4 Stunden nach Aufnahme	16963	97,1	0	0,0
4 bis unter 8 Stunden	253	1,4	0	0,0
8 Stunden und später	83	0,5	0	0,0
weder Blutgasanalyse noch Pulsoxymetrie	179	1	0	0,0

Initiale antimikrobielle Therapie

keine antimikrobielle Therapie	218	1,2	0	0,0
innerhalb der ersten 4 Stunden nach Aufnahme	16222	92,8	0	0,0
4 bis unter 8 Stunden	630	3,6	0	0,0
8 Stunden und später	408	2,3	0	0,0

CRB-65-Index¹

CRB-65-Index = 0	2936	16,8	0	0,0
CRB-65-Index = 1	8780	50,2	0	0,0
CRB-65-Index = 2	4062	23,2	0	0,0
CRB-65-Index = 3	796	4,6	0	0,0
CRB-65-Index = 4	559	3,2	0	0,0

¹ CRB65 - Score: Ein Punkt für jedes befundete Kriterium: Alter >= 65 Jahre , pneumoniebedingte Desorientierung (Mental Confusion), Spontane Atemfrequenz >= 30 pro Minute (Respiratory rate), Blutdruck (systolisch < 90 mmHg oder diastolisch <= 60 mmHg) (Blood pressure).

	Hessen gesamt		Krankenhaus	
	N	%	N	%
Patienten gesamt	17478	100,0	0	0,0

3. Verlauf

Beginn der Mobilisation (mind. kumulativ 20 Min. ausserhalb des Bettes)

keine Mobilisation	2461	14,1	0	0,0
Mobilisation innerhalb der ersten 24 Stunden nach Aufnahme	13941	79,8	0	0,0
Mobilisation nach 24 Stunden und später	1076	6,2	0	0,0

Verlaufskontrolle des C-reaktives Proteins oder Procalcitoninwertes

Verlaufskontrolle innerhalb der ersten 5 Tage des Aufenthaltes durchgeführt	16791	96,1	0	0,0
- Abfall des CRP / PCT -Wertes	14682	87,4	0	0,0
- kein Abfall des CRP / PCT -Wertes, dann:	2109	12,6	0	0,0
Überprüfung des diagnostischen oder therapeutischen Vorgehens	2027	96,1	0	0,0

Maschinelle Beatmung

maschinelle Beatmung	1424	8,1	0	0,0
ausschliesslich nicht-invasiv	510	35,8	0	0,0
ausschliesslich invasiv	512	36,0	0	0,0
sowohl nicht-invasiv als auch invasiv	402	28,2	0	0,0
Beatmung mit positivem endexpiratorischem Druck von mind. 5 cm Wassersäule	1329	93,3	0	0,0

Dauer der Beatmung (Std.)	Mittel	SD	5 %	25 %	Median	75 %	95 %
Hessen gesamt	178,2	258,9	4,0	23,0	84,0	230,0	672,0
Krankenhaus	0,0	0,0	0,0	0,0	0,0	0,0	0,0

Patientenversorgung

Wurde dokumentiert, dass aufgrund der Schwere der Grunderkrankung die Pneumonie-Episode als terminale Manifestation einer chronischen Krankheit eingeschätzt und damit als Therapieziel primär oder im Verlauf die Symptomkontrolle definiert wurde?

2116	12	0	0,0
------	----	---	-----

4. Untersuchung von klinischen Stabilitätskriterien vor Entlassung

regulär entlassene Patienten ¹	15352	87,8	0	0,0
keine Desorientierung	11324	73,8	0	0,0
pneumoniebedingte Desorientierung bei Entlassung	336	2,2	0	0,0
nicht pneumoniebedingte Desorientierung bei Entlassung	2987	19,5	0	0,0

Nahrungsaufnahme

regulär entlassene Patienten ¹	15352	87,8	0	0,0
stabile orale und/oder enterale Nahrungsaufnahme	14118	92,0	0	0,0

¹ Alle Patienten ohne Entlassungsgrund 7 (Verstorbene)

	Hessen gesamt		Krankenhaus	
	N	%	N	%
Patienten gesamt	17478	100,0	0	0,0

Spontane Atemfrequenz

regulär entlassene Patienten ¹	15352	87,8	0	0,0
spontane Atemfrequenz vor Entlassung: maximal 24/min.	13944	90,8	0	0,0
spontane Atemfrequenz vor Entlassung: über 24/min.	416	2,7	0	0,0
spontane Atemfrequenz vor Entlassung nicht bestimmt	250	1,6	0	0,0

Herzfrequenz

regulär entlassene Patienten ¹	15352	87,8	0	0,0
Herzfrequenz vor Entlassung von maximal 100/min.	14261	92,9	0	0,0
Herzfrequenz vor Entlassung über 100/min.	376	2,4	0	0,0
Herzfrequenz vor Entlassung nicht bestimmt	10	0,1	0	0,0

Temperatur

regulär entlassene Patienten ¹	15352	87,8	0	0,0
Temperatur vor Entlassung von maximal 37,2/min.	13985	91,1	0	0,0
Temperatur vor Entlassung von über 37,2/min.	645	4,2	0	0,0
Temperatur vor Entlassung nicht bestimmt	15	0,1	0	0,0

Sauerstoffsättigung

regulär entlassene Patienten ¹	15352	87,8	0	0,0
Sauerstoffsättigung vor der Entlassung unter 90 %	295	1,9	0	0,0
Sauerstoffsättigung vor der Entlassung mind. 90 %	14139	92,1	0	0,0
Sauerstoffsättigung nicht bestimmt	207	1,3	0	0,0

Blutdruck systolisch

regulär entlassene Patienten ¹	15352	87,8	0	0,0
Blutdruck systolisch vor der Entlassung unter 90 mmHg	213	1,4	0	0,0
Blutdruck systolisch vor der Entlassung mind. 90 %	14398	93,8	0	0,0
Blutdruck systolisch nicht bestimmt	26	0,2	0	0,0

Anzahl erfüllter Stabilitätskriterien

regulär entlassene Patienten ¹	15352	87,8	0	0,0
alle Stabilitätskriterien bestimmt	14985	97,6	0	0,0
7 Stabilitätskriterien erfüllt	10056	67,1	0	0,0
6 Stabilitätskriterien erfüllt	3413	22,8	0	0,0
5 Stabilitätskriterien erfüllt	579	3,9	0	0,0
4 Stabilitätskriterien erfüllt	143	1,0	0	0,0
weniger als 4 Stabilitätskriterien erfüllt	794	5,3	0	0,0

¹ Alle Patienten ohne Entlassungsgrund 7 (Verstorbene)

	Hessen gesamt		Krankenhaus	
	N	%	N	%
Patienten gesamt	17478	100,0	0	0,0

5. Entlassung

Entlassungsdiagnosen

A48.1	Legionellose mit Pneumonie	59	0,3	0	0,0
B01.2	Varizellen-Pneumonie	2	0,0	0	0,0
J10.0	Grippe mit Pneumonie, Influenzaviren nachgewiesen	19	0,1	0	0,0
J11.0	Grippe mit Pneumonie, Viren nicht nachgewiesen	16	0,1	0	0,0
J12	Viruspneumonie, andernorts nicht klassifiziert	39	0,2	0	0,0
J13	Pneumonie durch Streptococcus pneumoniae	87	0,5	0	0,0
J14	Pneumonie durch Haemophilus influenza	60	0,3	0	0,0
J15	Pneumonie durch Bakterien, andernorts nicht klassifiziert	1675	9,6	0	0,0
J16	Pneumonien durch sonst. Infektionserreger, andernorts nicht klassifiziert	144	0,8	0	0,0
J18	Pneumonie, Erreger nicht näher bez.	13087	74,9	0	0,0
J69.0	Pneumonie durch Nahrung oder Erbrochenes	2225	12,7	0	0,0
J85.1	Abszess der Lunge mit Pneumonie	65	0,4	0	0,0

Entlassungsgrund

1: Behandlung regulär beendet	11132	63,7	0	0,0
2: Behandlung beendet, nachstationäre Behandlung vorgesehen	572	3,3	0	0,0
3: Behandlung aus sonstigen Gründen beendet	133	0,8	0	0,0
4: Behandlung gegen ärztlichen Rat beendet	231	1,3	0	0,0
5: Zuständigkeitswechsel der Kostenträgers	0	0,0	0	0,0
6: Verlegung in ein anderes Krankenhaus	755	4,3	0	0,0
7: Tod	2126	12,2	0	0,0
8: Verlegung in ein anderes Krankenhaus im Rahmen einer Zusammenarbeit	29	0,2	0	0,0
9: Entlassung in eine Rehabilitationseinrichtung	160	0,9	0	0,0
10: Entlassung in eine Pflegeeinrichtung	2259	12,9	0	0,0
11: Entlassung in ein Hospiz	20	0,1	0	0,0
13: externe Verlegung zur psychosomatischen Betreuung	17	0,1	0	0,0
14: Behandlung aus sonst. Gründen beendet, nachstat. Behandlung vorgesehen	0	0,0	0	0,0
15: Behandlung gegen ärztl. Rat beendet, nachstat. Behandlung vorgesehen	4	0,0	0	0,0
17: interne Verlegung mit Wechsel zwischen den Entgeltbereichen der DRG-Fallpauschalen, nach der BpflV oder für besondere Einrichtungen nach § 17b Abs. 1 Satz 15 KHG	37	0,2	0	0,0
22: Fallabschluss (interne Verlegung) bei Wechsel zwischen voll- und teilstationärer Behandlung	3	0,0	0	0,0

Verweildauer

1 - 7 Tage	7980	45,7	0	0,0
8 - 14 Tage	6608	37,8	0	0,0
15 - 21 Tage	1639	9,4	0	0,0
> 21 Tage	1251	7,2	0	0,0

Verweildauer (in Tagen)	Mittel	SD	5 %	25 %	Median	75 %	95 %
Hessen gesamt	10,0	8,3	2,0	6,0	8,0	12,0	24,0
Krankenhaus	0,0	0,0	0,0	0,0	0,0	0,0	0,0