



Externe Qualitätssicherung in der stationären Versorgung

Dekubitusprophylaxe (Modul DEK)

Jahresauswertung
2014

BASISAUSWERTUNG

Übersicht

	Hessen gesamt		Krankenhaus	
	N	%	N	%
Patienten mit mind. 1 Dekubitus (ab Grad 2)	19782	100,0	0	100,0

Aufnahmegrund

	Hessen gesamt		Krankenhaus	
	N	%	N	%
Krankenhausbehandlung, vollstationär	19448	98,3	0	0,0
Krankenhausbehandlung, vollstationär mit vorausgegangener vorstationären Behandlung	308	1,6	0	0,0
Krankenhausbehandlung, teilstationär	0	0,0	0	0,0
Krankenhausbehandlung, vorstationär	21	0,1	0	0,0
stationäre Entbindung	1	0,0	0	0,0
Geburt	0	0,0	0	0,0
Wiederaufnahme wegen Komplikationen	4	0,0	0	0,0
stationäre Aufnahme zur Organentnahme	0	0,0	0	0,0
Gesamt	19782	100,0	0	100,0

Aufnehmende Fachabteilung (Schlüssel gem. §301-Vereinbarung)

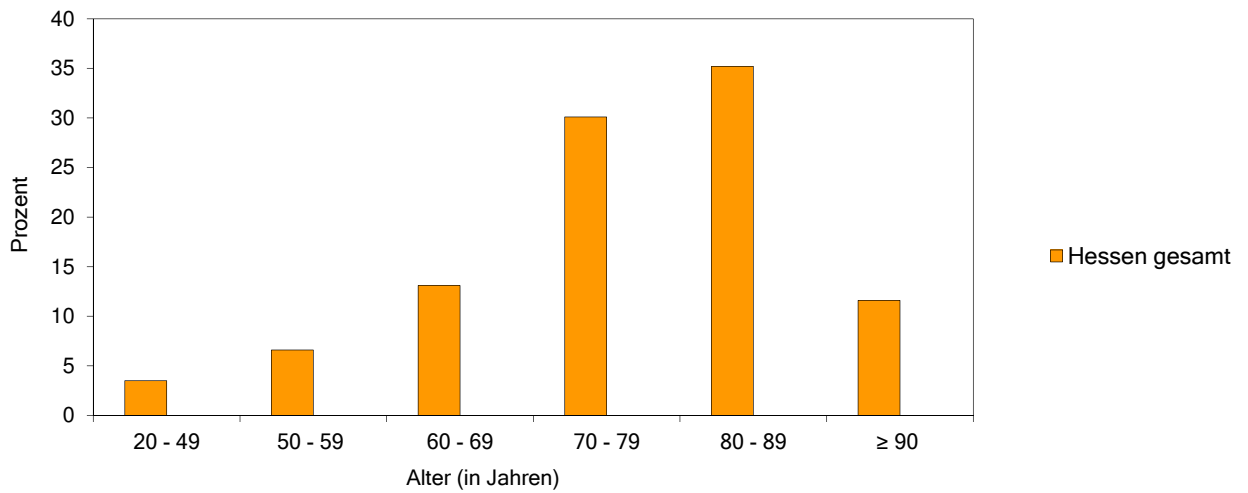
	Hessen gesamt		Krankenhaus	
	N	%	N	%
Innere Medizin	8083	40,9	0	0,0
Geriatrie	2166	10,9	0	0,0
Kardiologie	627	3,2	0	0,0
Nephrologie	112	0,6	0	0,0
Hämatologie und internistische Onkologie	157	0,8	0	0,0
Endokrinologie	8	0,0	0	0,0
Gastroenterologie	235	1,2	0	0,0
Pneumologie	103	0,5	0	0,0
Rheumatologie	7	0,0	0	0,0
Pädiatrie	8	0,0	0	0,0
Lungen- und Bronchialheilkunde	25	0,1	0	0,0
Allgemeine Chirurgie	3212	16,2	0	0,0
Unfallchirurgie	644	3,3	0	0,0
Neurochirurgie	176	0,9	0	0,0
Gefäßchirurgie	350	1,8	0	0,0
Plastische Chirurgie	183	0,9	0	0,0
Thoraxchirurgie	12	0,1	0	0,0
Herzchirurgie	352	1,8	0	0,0
Urologie	439	2,2	0	0,0
Orthopädie	314	1,6	0	0,0
Frauenheilkunde und Geburtshilfe	140	0,7	0	0,0
Hals-, Nasen-, Ohrenheilkunde	64	0,3	0	0,0
Augenheilkunde	35	0,2	0	0,0
Neurologie	1166	5,9	0	0,0
Allgemeine Psychiatrie	139	0,7	0	0,0
Psychosomatik/Psychotherapie	0	0,0	0	0,0
Nuklearmedizin und Strahlenheilkunde	24	0,1	0	0,0
Dermatologie	40	0,2	0	0,0
Zahn- und Kieferheilkunde, Mund- und Kieferchirurgie	9	0,0	0	0,0
Intensivmedizin	442	2,2	0	0,0
Sonstige Fachabteilung	510	2,6	0	0,0
Gesamt	19782	100,0	0	100,0

Patient

	Hessen gesamt		Krankenhaus	
	N	%	N	%
Patienten mit mind. 1 Dekubitus (ab Grad 2)	19782	100,0	0	100,0

Altersverteilung

	Hessen gesamt		Krankenhaus	
	N	%	N	%
20 - 49 Jahre	685	3,5	0	0
50 - 59 Jahre	1299	6,6	0	0
60 - 69 Jahre	2587	13,1	0	0
70 - 79 Jahre	5958	30,1	0	0
80 - 89 Jahre	6958	35,2	0	0
≥ 90 Jahre	2294	11,6	0	0
Datensätze ohne gültige Altersangabe oder Alter < 20	1	0,0	0	0
Gesamt	19782	100,0	0	100,0



Alter (in Jahren)	Mittel	SD	5 %	25 %	Median	75 %	95 %
Hessen gesamt	76,6	12,4	53,0	71,0	79,0	85,0	93,0
Krankenhaus	0,0	0,0	0,0	0,0	0,0	0,0	0,0

Geschlecht

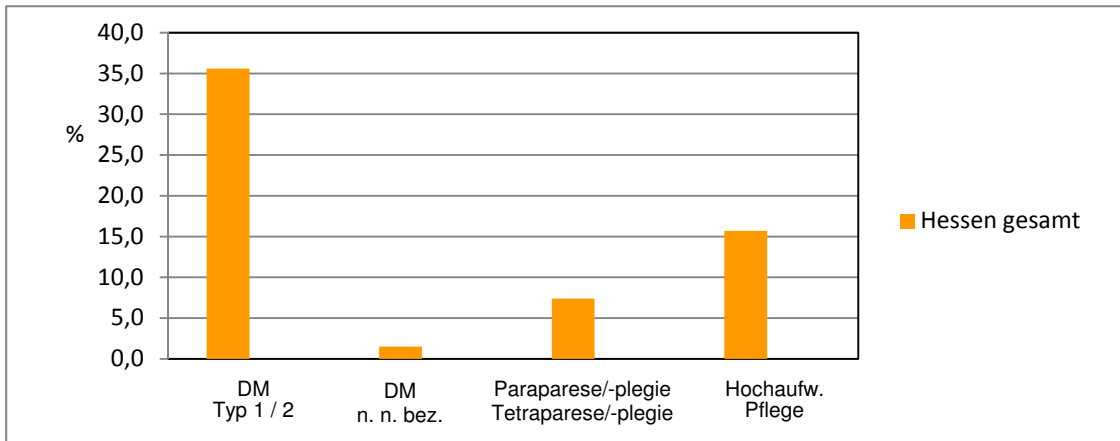
	Hessen gesamt		Krankenhaus	
	N	%	N	%
männlich	9871	49,9	0	0,0
weiblich	9911	50,1	0	0,0
unbekannt	0	0,0	0	0,0
Gesamt	19782	100,0	0	100

Patient

	Hessen gesamt		Krankenhaus	
	N	%	N	%
Vollstationäre Patienten gesamt	1227043	100,0	0	
- davon Patienten mit mind. 1 Dekubitus (ab Grad 2)	19782	1,6	0	

DEK-Patienten mit Risikofaktoren (Mehrfachnennungen möglich)

	Hessen gesamt		Krankenhaus	
	N	%	N	%
Diabetes Mellitus Typ 1 oder Typ 2	7044	35,6	0	0,0
Diabetes Mellitus, n. n. bez.	291	1,5	0	0,0
Paraparese und Paraplegie, Tetraparese und Tetraplegie	1456	7,4	0	0,0
Hochaufwendige Pflege	3110	15,7	0	0,0



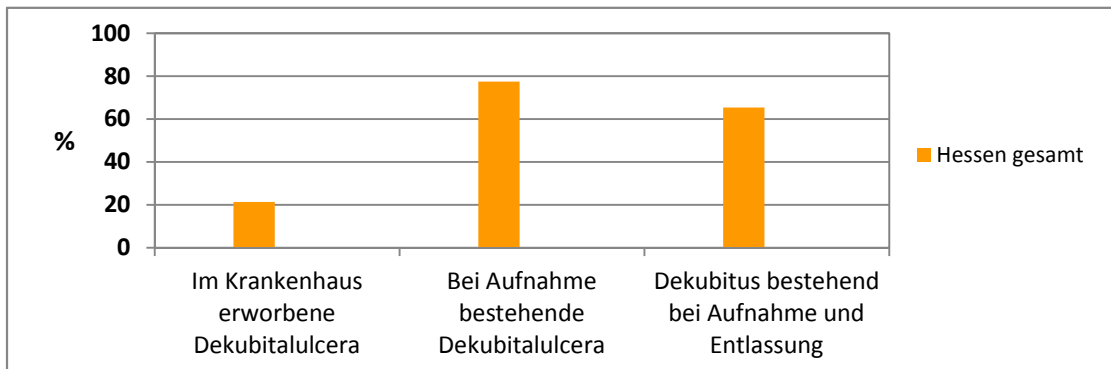
Beatmung

	N	%	N	%
Beatmung ≥ 1 Stunde	2922	14,8	0	0,0
keine Beatmung oder Beatmung < 1 Stunde	16860	85,2	0	0,0
Gesamt	19782	100,0	0	100,0

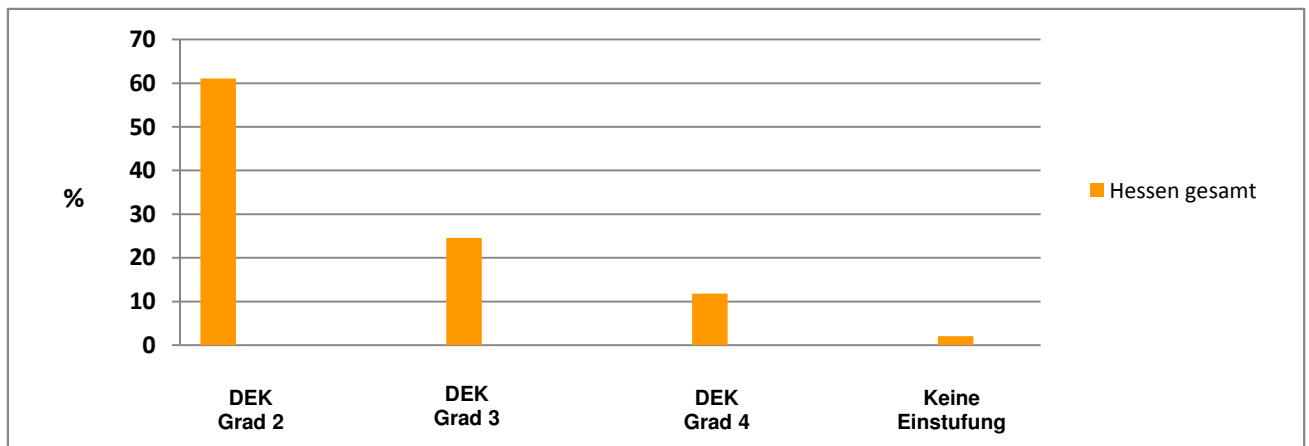
Dekubitus

	Hessen gesamt		Krankenhaus	
	N	%	N	%
Dekubitalulcera ab Grad 2 gesamt	25091	100,0	0	100,0

	Hessen gesamt		Krankenhaus	
	N	%	N	%
Im Krankenhaus erworbene Dekubitalulcera	5345	21,3	0	0
- davon bei Entlassung abgeheilt	1614	30,2	0	0
Bei Aufnahme bestehende Dekubitalulcera	19430	77,4	0	0
- davon bei Entlassung abgeheilt	2869	14,8	0	0
Dekubitus bestehend bei Aufnahme und Entlassung	16386	65,3	0	0



<i>Gradeinteilung des höchstgradigen Dekubitus (nach NPUAP 1989)</i>	Hessen gesamt		Krankenhaus	
	N	%	N	%
Grad 2: Dekubitus (Druckgeschwür) mit Abschürfung, Blase, Teilverlust der Haut mit Einbeziehung von Epidermis und/oder Dermis oder Hautverlust o.n.A.	15327	61,1	0	0
Grad 3: Dekubitus (Druckgeschwür) mit Verlust aller Hautschichten mit Schädigung oder Nekrose des subkutanen Gewebes, bis auf die darunterliegende Faszie reichend	6162	24,6	0	0
Grad 4: Dekubitus (Druckgeschwür) mit Nekrose von Muskeln, Knochen oder stützenden Strukturen (z.B. Sehnen oder Gelenkkapseln)	2952	11,8	0	0
keine Einstufung erfolgt	524	2,1	0	0,0
Gesamt	25091	100,0	0	100,0



Dekubitus

	Hessen gesamt		Krankenhaus	
	N	%	N	%
Dekubitalulcera ab Grad 2 gesamt	25091	100,0	0	100,0

<i>Lokalisation des höchstgradigen Dekubitus (nach Icd-10-GM)</i>	N	%	N	%
Kopf	509	2,0	0	0
Obere Extremität	370	1,5	0	0
Dornfortsätze	163	0,6	0	0
Beckenkamm (Spina iliaca)	203	0,8	0	0
Kreuzbein (Steißbein)	9112	36,3	0	0
Sitzbein	3900	15,5	0	0
Trochanter	986	3,9	0	0
Ferse	5550	22,1	0	0
Sonstige Lokalisationen der unteren Extremität	2944	11,7	0	0
Sonstige und nicht näher bezeichnete Lokalisationen	1350	5,4	0	0

<i>Seitenlokalisierung</i>	N	%	N	%
beide Seiten	2706	10,8	0	0,0
linke Seite	3623	14,4	0	0,0
rechte Seite	3583	14,3	0	0,0
keine Seintenlokalisierung angegeben	15179	60,5	0	0,0

<i>Anzahl der Dekubitalulcera pro Patient (ab Grad 2)</i>	N	%	N	%
1	15823	80,0	0	0,0
2	3029	15,3	0	0,0
3	664	3,4	0	0,0
≥ 4	266	1,3	0	0,0

Bei Aufnahme / Entlassung

	Hessen gesamt		Krankenhaus	
	N	%	N	%
<i>War der Dekubitus bei der Aufnahme vorhanden? ("Present on Admission")</i>				
Nein	5345	21,3	0	0,0
Ja	19430	77,4	0	0,0
Unbekannt infolge unvollständiger Dokumentation	316	1,3	0	0,0
Gesamt	25091	100,0	0	100,0

	N	%	N	%
<i>War der Dekubitus bei der Entlassung vorhanden? ("Present on Discharge")</i>				
Nein	4511	18,0	0	0,0
Ja	20217	80,6	0	0,0
Unbekannt infolge unvollständiger Dokumentation	363	1,4	0	0,0
Gesamt	25091	100,0	0	100,0

Patient

	Hessen gesamt		Krankenhaus	
	N	%	N	%
Patienten mit mind. 1 Dekubitus (ab Grad 2)	19782	100,0	0	100,0

Entlassungsgrund

	Hessen gesamt		Krankenhaus	
	N	%	N	%
Behandlung regulär beendet	10195	51,5	0	0,0
Behandlung regulär beendet, nachstationäre Behandlung vorgesehen	643	3,3	0	0,0
Behandlung aus sonstigen Gründen beendet	93	0,5	0	0,0
Behandlung gegen ärztlichen Rat beendet	95	0,5	0	0,0
Zuständigkeitswechsel der Kostenträgers	0	0,0	0	0,0
Verlegung in ein anderes Krankenhaus	2143	10,8	0	0,0
Tod	3095	15,6	0	0,0
Verlegung in ein anderes Krankenhaus im Rahmen einer Zusammenarbeit	64	0,3	0	0,0
Entlassung in eine Rehabilitationseinrichtung	962	4,9	0	0,0
Entlassung in eine Pflegeeinrichtung	2324	11,7	0	0,0
Entlassung in ein Hospiz	104	0,5	0	0,0
Sonstige Entlassungsgründe	64	0,3	0	0,0
Gesamt	19782	100,0	0	100,0

Verweildauer

<i>Gesamtverweildauer in Tagen</i>	Mittel	SD	5 %	25 %	Median	75 %	95 %
Hessen gesamt	21,7	24,1	2,0	8,0	15,0	27,0	63,0
Krankenhaus	0,0	0,0	0,0	0,0	0,0	0,0	0,0

	Hessen gesamt		Krankenhaus	
	N	%	N	%
Dekubitalulcera ab Grad 2 gesamt	25091	100,0	0	100,0

Dekubituslokalisation nach Dekubitusgrad		Hessen gesamt				Krankenhaus			
		Grad 2: Läsion der Haut	Grad 3: Läsion der Unterhaut, die bis auf Faszie und	Grad 4: Läsion von Knochen und/oder Gelenk	keine Einstufung	Grad 2: Läsion der Haut	Grad 3: Läsion der Unterhaut, die bis auf Faszie und	Grad 4: Läsion von Knochen und/oder Gelenk	keine Einstufung
Dekubitalulcera nach aufgeführtem Grad ¹	N	15327	6162	2952	524	0	0	0	0
	%*	61,1	24,6	11,8	2,1	0,0	0,0	0,0	0,0
Kopf	N	337	141	18	7	0	0	0	0
	%*	67,0	28,0	3,6	1,4	0,0	0,0	0,0	0,0
Obere Extremität	N	226	92	32	17	0	0	0	0
	%*	61,6	25,1	8,7	4,6	0,0	0,0	0,0	0,0
Dornfortsätze	N	104	46	10	2	0	0	0	0
	%*	64,2	28,4	6,2	1,2	0,0	0,0	0,0	0,0
Beckenkamm, Spina iliaca	N	122	50	19	12	0	0	0	0
	%*	60,1	24,6	9,4	5,9	0,0	0,0	0,0	0,0
Kreuzbein, Steißbein	N	5961	1868	1066	163	0	0	0	0
	%*	65,8	20,6	11,8	1,8	0,0	0,0	0,0	0,0
Sitzbein	N	2689	756	409	34	0	0	0	0
	%*	69,2	19,4	10,5	0,9	0,0	0,0	0,0	0,0
Trochanter	N	509	274	187	12	0	0	0	0
	%*	51,8	27,9	19,0	1,2	0,0	0,0	0,0	0,0
Ferse	N	3085	1727	631	73	0	0	0	0
	%*	55,9	31,3	11,4	1,3	0,0	0,0	0,0	0,0
Sonstige Lokalisationen der unteren Extremität	N	1427	927	481	104	0	0	0	0
	%*	48,6	31,5	16,4	3,5	0,0	0,0	0,0	0,0
Sonstige und nicht näher bezeichnete Lokalisationen	N	867	281	99	99	0	0	0	0
	%*	64,4	20,9	7,4	7,4	0,0	0,0	0,0	0,0

* Prozentangaben beziehen sich auf die Summe der Fälle der jeweiligen Zeile

¹ Gradeinteilung des höchstgradigen Dekubitus (nach NPUAP 1989; Seiler)

	Hessen gesamt		Krankenhaus	
	N	%	N	%
Dekubitalulcera ab Grad 2 gesamt	25091	100,0	0	100,0

Dekubitusgrad und Risikofaktoren

Dekubitusgrad bei Patienten ohne Risikofaktoren

	Hessen gesamt		Krankenhaus	
	N	%	N	%
Fälle von Patienten ohne Risikofaktoren	10346	41,2	0	0,0
ohne Dekubitus bei Aufnahme und mit Dekubitus bei Entlassung ¹	1347	13,0	0	0,0
Grad 2: Dekubitus (Druckgeschwür) mit Abschürfung, Blase, Teilverlust der Haut mit Einbeziehung von Epidermis und/oder Dermis oder Hautverlust o.n.A.	1110	82,4	0	0,0
Grad 3: Dekubitus (Druckgeschwür) mit Verlust aller Hautschichten mit Schädigung oder Nekrose des subkutanen Gewebes, bis auf die darunterliegende Faszie reichend	196	14,6	0	0
Grad 4: Dekubitus (Druckgeschwür) mit Nekrose von Muskeln, Knochen oder stützenden Strukturen (z.B. Sehnen oder Gelenkkapseln)	12	0,9	0	0,0
keine Einstufung erfolgt	21	1,6	0	0,0

	Hessen gesamt		Krankenhaus	
	N	%	N	%
Fälle von Patienten ohne Risikofaktoren	10346	41,2	0	0,0
mit Dekubitus bei Aufnahme und mit Dekubitus bei Entlassung ¹	7164	69,2	0	0,0
Grad 2: Dekubitus (Druckgeschwür) mit Abschürfung, Blase, Teilverlust der Haut mit Einbeziehung von Epidermis und/oder Dermis oder Hautverlust o.n.A.	4215	58,8	0	0
Grad 3: Dekubitus (Druckgeschwür) mit Verlust aller Hautschichten mit Schädigung oder Nekrose des subkutanen Gewebes, bis auf die darunterliegende Faszie reichend	1922	26,8	0	0
Grad 4: Dekubitus (Druckgeschwür) mit Nekrose von Muskeln, Knochen oder stützenden Strukturen (z.B. Sehnen oder Gelenkkapseln)	835	11,7	0	0
keine Einstufung erfolgt	179	2,5	0	0,0

	Hessen gesamt		Krankenhaus	
	N	%	N	%
Fälle von Patienten ohne Risikofaktoren	10346	41,2	0	0,0
mit Dekubitus bei Aufnahme und ohne Dekubitus bei Entlassung ¹	1012	9,8	0	0,0
Grad 2: Dekubitus (Druckgeschwür) mit Abschürfung, Blase, Teilverlust der Haut mit Einbeziehung von Epidermis und/oder Dermis oder Hautverlust o.n.A.	785	77,6	0	0,0
Grad 3: Dekubitus (Druckgeschwür) mit Verlust aller Hautschichten mit Schädigung oder Nekrose des subkutanen Gewebes, bis auf die darunterliegende Faszie reichend	97	9,6	0	0,0
Grad 4: Dekubitus (Druckgeschwür) mit Nekrose von Muskeln, Knochen oder stützenden Strukturen (z.B. Sehnen oder Gelenkkapseln)	93	9,2	0	0,0
keine Einstufung erfolgt	26	2,6	0	0,0

¹Gradeinteilung des höchstgradigen Dekubitalulkus (nach NPUAP 1989; Seiler)

	Hessen		Krankenhaus	
	N	%	N	%
Dekubitalulcera ab Grad 2 gesamt	25091	100	0	100

Dekubitusgrad bei Patienten mit Risikofaktor(en)	Hessen gesamt								Krankenhaus							
	Diabetes Mellitus Typ 1, Typ 2 oder n.n.b		Paraparese & Paraplegie, Tetraparese & Tetraplegie		Hochaufwendige Pflege von Erwachsenen		Beatmungsstunden ≥ 1 Stunde		Diabetes Mellitus Typ 1, Typ 2 oder n.n.b		Paraparese & Paraplegie, Tetraparese & Tetraplegie		Hochaufwendige Pflege von Erwachsenen		Beatmungsstunden ≥ 1 Stunde	
	N	%	N	%	N	%	N	%	N	%	N	%	N	%	N	%
Dekubitalulcera gesamt	9071	36,2	2112	8,4	4353	17,3	3856	15,4	0	0,0	0	0,0	0	0,0	0	0,0
Im Krankenhaus erworbene Dekubiti ¹ (bei Entlassung noch bestehend)	1197	13,2	128	6,1	594	13,6	1271	33,0	0	0,0	0	0,0	0	0,0	0	0,0
Grad 2: Läsion der Haut	931	77,8	99	77,3	422	71,0	889	69,9	0	0,0	0	0,0	0	0,0	0	0,0
Grad 3: Läsion der Unterhaut, die bis auf Faszie und Muskel reichen kann	218	18,2	25	19,5	128	21,5	304	23,9	0	0,0	0	0,0	0	0,0	0	0,0
Grad 4: Läsion von Knochen und/oder Gelenk	32	2,7	3	2,3	28	4,7	59	4,6	0	0,0	0	0,0	0	0,0	0	0,0
keine Einstufung	16	1,3	1	0,8	16	2,7	19	1,5	0	0,0	0	0,0	0	0,0	0	0,0
Dekubiti ¹ bestehend bei Aufnahme und bei Entlassung	6192	68,3	1166	55,2	2687	61,7	1598	41,4	0	0,0	0	0,0	0	0,0	0	0,0
Grad 2: Läsion der Haut	3284	53,0	454	38,9	1291	48,0	822	51,4	0	0,0	0	0,0	0	0,0	0	0,0
Grad 3: Läsion der Unterhaut, die bis auf Faszie und Muskel reichen kann	1837	29,7	381	32,7	791	29,4	505	31,6	0	0,0	0	0,0	0	0,0	0	0,0
Grad 4: Läsion von Knochen und/oder Gelenk	945	15,3	305	26,2	549	20,4	242	15,1	0	0,0	0	0,0	0	0,0	0	0,0
keine Einstufung erfolgt	113	1,8	24	2,1	55	2,0	25	1,6	0	0,0	0	0,0	0	0,0	0	0,0
Abgeheilte Dekubitalulcera ¹ (bei Aufnahme schon bestehend)	908	10,0	681	32,2	692	15,9	347	9,0	0	0,0	0	0,0	0	0,0	0	0,0
Grad 2: Läsion der Haut	593	65,3	339	49,8	373	53,9	253	72,9	0	0,0	0	0,0	0	0,0	0	0,0
Grad 3: Läsion der Unterhaut, die bis auf Faszie und Muskel reichen kann	185	20,4	174	25,6	146	21,1	55	15,9	0	0,0	0	0,0	0	0,0	0	0,0
Grad 4: Läsion von Knochen und/oder Gelenk	115	12,7	160	23,5	160	23,1	38	11,0	0	0,0	0	0,0	0	0,0	0	0,0
keine Einstufung erfolgt	10	1,1	4	0,6	10	1,4	1	0,3	0	0,0	0	0,0	0	0,0	0	0,0

¹ Gradeinteilung des höchstgradigen Dekubitalulkus (nach NPUAP 1989); Mehrfachnennungen möglich