



Externe Qualitätssicherung in der stationären Versorgung

Knie-Totalendoprothesenwechsel und -komponentenwechsel (Modul 17/7)

Jahresauswertung
2014

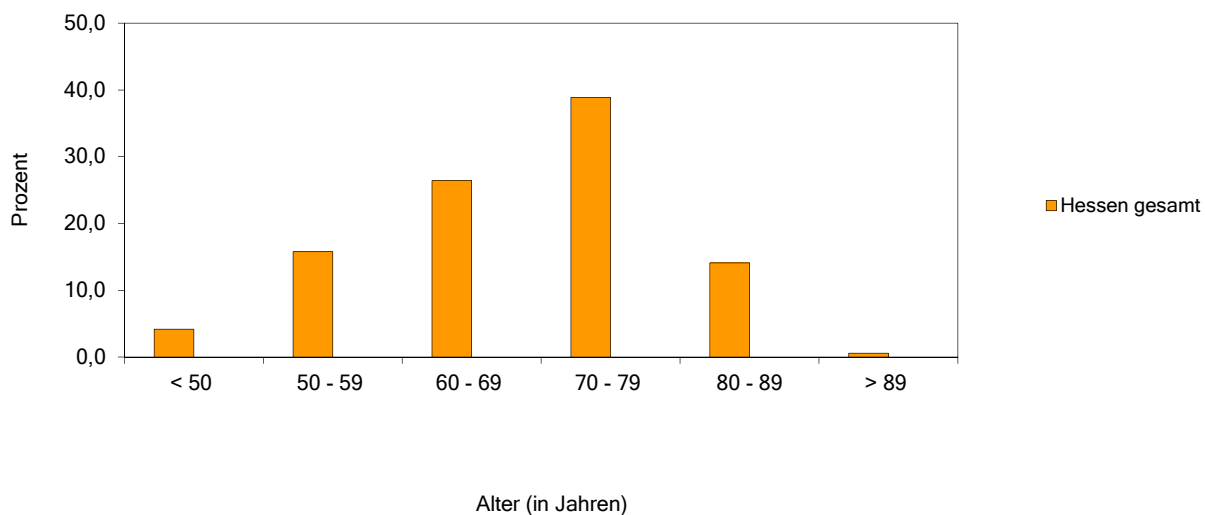
BASISAUSWERTUNG

Anzahl importierter Datensätze	alle Kliniken		Krankenhaus	
	N	%	N	%
Patienten gesamt	1183	100,0	0	0,0
1. Quartal	332	28,1	0	0,0
2. Quartal	296	25,0	0	0,0
3. Quartal	278	23,5	0	0,0
4. Quartal	277	23,4	0	0,0
Eingriffe gesamt	1187	100,0	0	0,0
1. Quartal	335	28,2	0	0,0
2. Quartal	296	24,9	0	0,0
3. Quartal	278	23,4	0	0,0
4. Quartal	278	23,4	0	0,0

1. Patient

Patienten: Altersverteilung (in Jahren)

< 50 Jahre	50	4,2	0	0,0
50 - 59 Jahre	187	15,8	0	0,0
60 - 69 Jahre	312	26,4	0	0,0
70 - 79 Jahre	460	38,9	0	0,0
80 - 89 Jahre	167	14,1	0	0,0
> 89 Jahre	7	0,6	0	0,0



	Mittel	SD	5 %	25 %	Median	75 %	95 %
	Hessen gesamt	69,0	10,5	50,0	62,0	71,0	77,0
Krankenhaus	0,0	0,0	0,0	0,0	0,0	0,0	0,0

Geschlecht

	N	%	N	%
männlich	452	38,2	0	0,0
weiblich	731	61,8	0	0,0

	Hessen gesamt		Krankenhaus	
	N	%	N	%
Eingriffe gesamt	1187	100,0	0	0,0

2. Präoperative Anamnese & Diagnostik (Bezug: Eingriffe)**Eingriffe pro Patient**

ein Eingriff	1182	99,6	0	0,0
zwei Eingriffe	3	0,3	0	0,0
mehr als zwei Eingriffe	2	0,2	0	0,0

Betroffene Hüfte

links	598	50,4	0	0,0
rechts	589	49,6	0	0,0

Schmerzen

Schmerzen	1162	97,9	0	0,0
Ruheschmerz	714	61,4	0	0,0
Belastungsschmerz	448	38,6	0	0,0

Labor

Entzündungszeichen im Labor	238	20,1	0	0,0
Gelenkpunktion	581	48,9	0	0,0
Erregernachweis durchgeführt	751	63,3	0	0
Erregernachweis negativ	617	82,2	0	0
Erregernachweis positiv	134	17,8	0	0

Röntgendiagnostik und klinische Befunde

Implantatwanderung/-versagen	286	24,1	0	0,0
Lockerung der Femur-Komponente	341	28,7	0	0,0
Lockerung der Tibia-Komponente	530	44,7	0	0,0
Lockerung der Patella-Komponente	30	2,5	0	0,0
Substanzverlust Femur	228	19,2	0	0,0
Substanzverlust Tibia	317	26,7	0	0,0
Verschleiß der Gleitfläche	52	4,4	0	0,0
periprothetische Fraktur	86	7,2	0	0,0
Prothesen(sub)luxation	309	26,0	0	0,0
Instabilität im Kniegelenk	560	47,2	0	0,0
Zunahme der Arthrose	208	17,5	0	0,0

Einstufung nach ASA-Klassifikation

1: normaler, ansonsten gesunder Patient	52	4,4	0	0,0
2: Patient mit leichter Allgemeinerkrankung	626	52,7	0	0,0
3: Patient mit schwerer Allgemeinerkrankung und Leistungseinschränkung	497	41,9	0	0,0
4: Patient mit inaktivierender Allgemeinerkrankung, ständige Lebensbedrohung	12	1,0	0	0,0
5: moribunder Patient	0	0,0	0	0,0

Wundkontaminationsklassifikation (nach Definition der CDC)

aseptische Eingriffe	962	81,0	0	0,0
bedingt aseptische Eingriffe	103	8,7	0	0,0
kontaminierte Eingriffe	16	1,3	0	0,0
septische Eingriffe	106	8,9	0	0,0

	Hessen gesamt		Krankenhaus	
	N	%	N	%
Eingriffe gesamt	1187	100,0	0	0,0

3. Operation (Bezug: Eingriffe)

Perioperative Antibiotikagabe

Perioperative Antibiotikagabe	1179	99,3	0	0,0
single shot	601	51,0	0	0,0
Zweitgabe	127	10,8	0	0,0
öfter	451	38,3	0	0,0

Schnitt-Naht-Zeit (in Min.)

	Mittel	SD	5 %	25 %	Median	75 %	95 %
Hessen gesamt	114,6	57,7	40,0	67,0	107,0	150,0	220,0
Krankenhaus	0,0	0,0	0,0	0,0	0,0	0,0	0,0

Zweizeitiger Wechsel	120	10,1	0	0,0
----------------------	-----	------	---	-----

OPS-301

Wechsel einer unikondylären Schlittenprothese	146	12,3	0	0,0
in bikondyläre Oberflächenprothese	117	80,1	0	0,0
in Scharnierprothese	15	10,3	0	0,0
Sonstige	3	2,1	0	0,0
Wechsel einer bikondylären Oberflächenersatzprothese	774	65,2	0	0,0
in typgleiche Oberflächenersatzprothese	23	3,0	0	0,0
in andere Oberflächenprothese	78	10,1	0	0,0
in Scharnierprothese	177	22,9	0	0,0
in Sonderprothese	128	16,5	0	0,0
Teilwechsel Femurteil	18	2,3	0	0,0
Teilwechsel Tibiateil	56	7,2	0	0,0
Sonstige	8	1,0	0	0,0
Wechsel einer Scharnierendoprothese	64	5,4	0	0,0
in typgleiche Scharnierendoprothese	6	9,4	0	0,0
in andere Scharnierendoprothese	14	21,9	0	0,0
in Sonderprothese	15	23,4	0	0,0
Teilwechsel Femurteil	10	15,6	0	0,0
Teilwechsel Tibiateil	9	14,1	0	0,0
Sonstige	11	17,2	0	0,0
Wechsel einer Sonderprothese	35	2,9	0	0,0
typgleiche Sonderprothese	12	34,3	0	0,0
Teilwechsel Femurteil	6	17,1	0	0,0
Teilwechsel Tibiateil	8	22,9	0	0,0
Sonstige	9	25,7	0	0,0
Wechsel einer Endoprothese mit erweiterter Beugefähigkeit	56	4,7	0	0,0
in eine Prothese mit erweiterter Beugefähigkeit	1	1,8	0	0,0
in Scharnierprothese	7	12,5	0	0,0
in Sonderprothese	8	14,3	0	0,0
Sonstige	2	3,6	0	0,0

Fortsetzung Seite 4

	Hessen gesamt		Krankenhaus	
	N	%	N	%
Eingriffe gesamt	1187	100,0	0	0,0

Fortsetzung OPS-301

Wechsel einer bikompartimentellen Teilgelenkersatzprothese	22	1,9	0	0,0
nur Inlaywechsel	10	45,5	0	0,0
Teilwechsel Tibia	1	4,5	0	0,0
Teilwechsel Femur	1	4,5	0	0,0
in eine bikompartimentelle Teilgelenkersatzprothese	1	4,5	0	0,0
in eine bikondyläre Oberflächenersatzprothese	1	4,5	0	0,0
in eine Scharnierprothese	8	36,4	0	0,0
Sonstige	1	4,5	0	0,0
Entfernung einer bikompartimentellen Teilgelenkersatzprothese	4	0,3	0	0,0
Spezielle OP-Techniken und OPs bei speziellen Versorgungstechniken	87	7,3	0	0,0
Verwendung eines Navigationssystems	22	1,9	0	0,0

4. Verlauf (Bezug: Eingriffe)

postoperatives Röntgenbild in 2 Ebenen	1172	98,7	0	0,0
--	------	------	---	-----

Behandlungsbedürftige intra-/postoperative chirurgische Komplikationen

Anzahl der Patienten mit mind. einer intra-/postop.- chir. Komplikation	39	3,3	0	0,0
Implantatfehlage	0	0,0	0	0,0
Femur-Komponente	0	0,0	0	0,0
Tibia-Komponente	0	0,0	0	0,0
Implantatdislokation	0	0,0	0	0,0
Patellafehlstellung	1	0,1	0	0,0
Wundhämatom/Nachblutung	24	2,0	0	0,0
Gefäßläsion	1	0,1	0	0,0
Nervenschaden	0	0,0	0	0,0
Fraktur	4	0,3	0	0,0
Sonstige	11	0,9	0	0,0

Postoperative Wundinfektion (nach Definition der CDC)

Fälle mit postoperativer Wundinfektion	24	2,0	0	0,0
A1: oberflächliche Infektion	4	16,7	0	0,0
A2: tiefe Infektion	18	75,0	0	0,0
A3: Räume/Organe	2	8,3	0	0,0

Reoperation

Reoperation	41	3,5	0	0,0
-------------	----	-----	---	-----

Allgemeine behandlungsbedürftige postoperative Komplikationen (Bezug: Patienten)

Patienten gesamt	1183	100,0	0	0,0
Fälle mit mind. einer allgemeinen behandlungsbed. postoperativen Komplikation	35	3,0	0	0,0
Pneumonie	4	0,3	0	0,0
Kardiovaskuläre Komplikation(en)	7	0,6	0	0,0
tiefe Bein-/Beckenvenenthrombose	1	0,1	0	0,0
Lungenembolie	3	0,3	0	0,0
Sonstige	23	1,9	0	0,0

	Hessen gesamt		Krankenhaus	
	N	%	N	%
Patienten gesamt	1183	100,0	0	0,0

5. Entlassung (Bezug: Patienten)

Entlassungsdiagnose

T84.0 Mechanische Komplikation durch eine Gelenkendoprothese	751	63,5	0	0,0
T84.5 Infektion und entzündliche Reaktion durch eine Gelenkendoprothese	136	11,5	0	0,0
andere Diagnosen	296	25,0	0	0,0

Zustand bei Entlassung

	N	%	N	%
selbstständiges Gehen bei Entlassung möglich (ggf. auch mit Gehhilfen)	1154	97,5	0	0,0
selbstständiges Gehen bei Entlassung nicht möglich	29	2,5	0	0,0
präoperativ war selbstständiges Gehen möglich	10	34,5	0	0,0

selbstständige Versorgung in der täglichen Hygiene bei Entlassung möglich	1151	97,3	0	0,0
selbstständige Versorgung in der täglichen Hygiene bei Entlassung nicht möglich	32	2,7	0	0,0
präoperativ war selbstständige Versorgung in der täglichen Hygiene möglich	0	0,0	0	0,0

Entlassungsgrund

1: Behandlung regulär beendet	568	48,0	0	0,0
2: Behandlung beendet, nachstationäre Behandlung vorgesehen	48	4,1	0	0,0
3: Behandlung aus sonstigen Gründen beendet	2	0,2	0	0,0
4: Behandlung gegen ärztlichen Rat beendet	4	0,3	0	0,0
5: Zuständigkeitswechsel der Kostenträgers	0	0,0	0	0,0
6: Verlegung in ein anderes Krankenhaus	58	4,9	0	0,0
7: Tod	3	0,3	0	0,0
8: Verlegung in ein anderes Krankenhaus im Rahmen einer Zusammenarbeit	2	0,2	0	0,0
9: Entlassung in eine Rehabilitationseinrichtung	485	41,0	0	0,0
10: Entlassung in eine Pflegeeinrichtung	13	1,1	0	0,0
11: Entlassung in ein Hospiz	0	0,0	0	0,0
13: externe Verlegung zur psychiatrischen Behandlung	0	0,0	0	0,0
14: Behandlung aus sonstigen Gründen beendet, nachstationäre Behandlung vorgesehen	0	0,0	0	0,0
15: Behandlung gegen ärztlichen Rat beendet, nachstationäre Behandlung vorgesehen	0	0,0	0	0,0
17: interne Verlegung mit Wechsel zwischen den Entgeltbereichen der DRG-Fallpauschalen, nach der BpflV oder für besondere Einrichtungen nach § 17b Abs. 1 Satz 15 KHG	0	0,0	0	0,0
22: Fallabschluss (interne Verlegung) bei Wechsel zwischen voll- und teilstationärer Behandlung	0	0,0	0	0,0

Präoperative Verweildauer

0 Tage	149	12,6	0	0,0
1 Tag	657	55,5	0	0,0
2 Tage	45	3,8	0	0,0
> 2 Tage	259	21,9	0	0,0

Gesamt-Verweildauer

1 - 7 Tage	86	7,3	0	0,0
8 - 14 Tage	768	64,9	0	0,0
15 - 21 Tage	142	12,0	0	0,0
> 21 Tage	187	15,8	0	0,0

Gesamtverweildauer in Tagen	Mittel	SD	5 %	25 %	Median	75 %	95 %
Hessen gesamt	15,1	11,4	7,0	9,0	12,0	15,0	36,0
Krankenhaus	0,0	0,0	0,0	0,0	0,0	0,0	0,0