



Externe Qualitätssicherung in der stationären Versorgung

Knie-Totalendoprothesen-Erstimplantation (Modul 17/5)

Jahresauswertung
2014

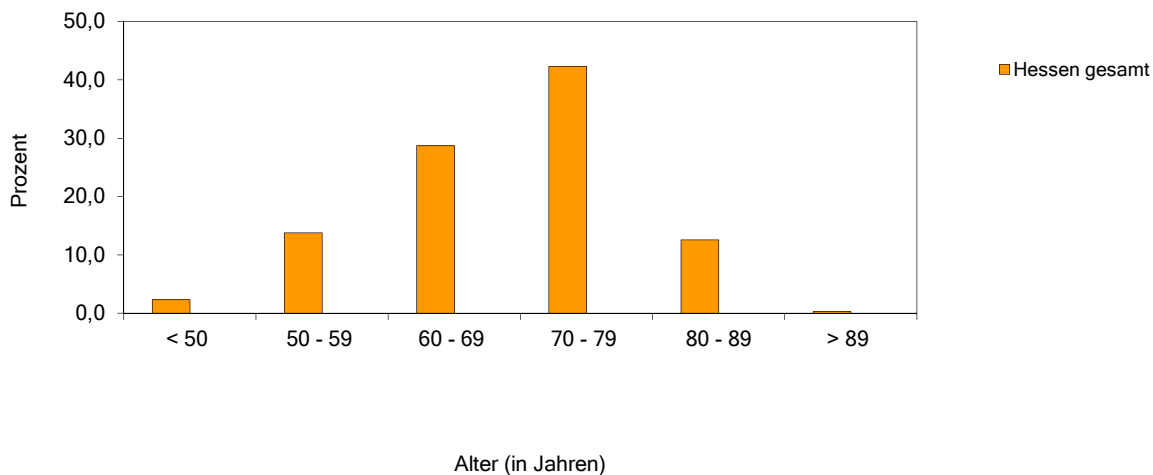
BASISAUSWERTUNG

Anzahl importierter Datensätze	alle Kliniken		Krankenhaus	
	N	%	N	%
Patienten gesamt	9849	100,0	0	0,0
1. Quartal	3039	30,9	0	0,0
2. Quartal	2381	24,2	0	0,0
3. Quartal	2098	21,3	0	0,0
4. Quartal	2331	23,7	0	0,0
Eingriffe gesamt	9866	100,0	0	0,0
1. Quartal	3043	30,8	0	0,0
2. Quartal	2384	24,2	0	0,0
3. Quartal	2103	21,3	0	0,0
4. Quartal	2336	23,7	0	0,0

1. Patient

Patienten: Altersverteilung (in Jahren)

< 50 Jahre	228	2,3	0	0,0
50 - 59 Jahre	1359	13,8	0	0,0
60 - 69 Jahre	2822	28,7	0	0,0
70 - 79 Jahre	4169	42,3	0	0,0
80 - 89 Jahre	1241	12,6	0	0,0
> 89 Jahre	30	0,3	0	0,0



	Mittel	SD	5 %	25 %	Median	75 %	95 %
	Hessen gesamt	69,5	9,4	53,0	63,0	71,0	76,0
Krankenhaus	0,0	0,0	0,0	0,0	0,0	0,0	0,0

Geschlecht

	N	%	N	%
	männlich	3493	35,5	0
weiblich	6356	64,5	0	0,0

	Hessen gesamt		Krankenhaus	
	N	%	N	%
Eingriffe gesamt	9866	100,0	0	0,0

2. Präoperative Anamnese (Bezug: Eingriffe)**Eingriffe pro Patient**

ein Eingriff	9846	99,8	0	0,0
zwei Eingriffe	20	0,2	0	0,0

Betroffenes Knie

links	5104	51,7	0	0,0
rechts	4762	48,3	0	0,0

Schmerzen

Schmerzen	9825	99,6	0	0,0
Belastungsschmerz	2444	24,9	0	0,0
Ruheschmerz	7381	75,1	0	0,0

Voroperation

Voroperation im Kniegelenk oder kniegelenksnah	3020	30,6	0	0,0
--	------	------	---	-----

Kellgren und Lawrence Score (modifiziert)*Osteophyten*

0: keine oder beginnend Eminentia oder gelenkseitige Patellapole	389	3,9	0	0,0
1: eindeutig	9477	96,1	0	0,0

Gelenkspalt

0: nicht oder fraglich verschmälert	83	0,8	0	0,0
1: hälftig verschmälert	2406	24,4	0	0,0
2: ausgeprägt verschmälert oder aufgehoben	7377	74,8	0	0,0

Sklerose

0: keine Sklerose	30	0,3	0	0,0
1: mäßige subchondrale Sklerose	1332	13,5	0	0,0
2: ausgeprägte subchondrale Sklerose	5886	59,7	0	0,0
3: Sklerose mit Zysten Femur, Tibia, Patella	2618	26,5	0	0,0

Deformierung

0: keine Deformierung	701	7,1	0	0,0
1: Entrundung der Femurkondylen	5172	52,4	0	0,0
2: ausgeprägte Destruktion, Deformierung	3993	40,5	0	0,0

	Hessen gesamt		Krankenhaus	
	N	%	N	%
Eingriffe gesamt	9866	100,0	0	0,0

Einstufung nach ASA-Klassifikation

1: normaler, ansonsten gesunder Patient	429	4,3	0	0,0
2: Patient mit leichter Allgemeinerkrankung	5974	60,6	0	0,0
3: Patient mit schwerer Allgemeinerkrankung und Leistungseinschränkung	3418	34,6	0	0,0
4: Patient mit inaktivierender Allgemeinerkrankung, ständige Lebensbedrohung	45	0,5	0	0,0
5: moribunder Patient	0	0,0	0	0,0

Wundkontaminationsklassifikation (nach Definition der CDC)

aseptische Eingriffe	9617	97,5	0	0,0
bedingt aseptische Eingriffe	239	2,4	0	0,0
kontaminierte Eingriffe	3	0,0	0	0,0
septische Eingriffe	7	0,1	0	0,0

3. Operation (Bezug: Eingriffe)**Perioperative Antibiotikagabe**

Perioperative Antibiotikagabe	9849	99,8	0	0,0
single shot	8037	81,6	0	0,0
Zweitgabe	927	9,4	0	0,0
öfter	885	9,0	0	0,0

Schnitt-Naht-Zeit (in Min.)

	Mittel	SD	5 %	25 %	Median	75 %	95 %
Hessen gesamt	86,8	31,0	46,0	66,0	82,0	102,0	143,0
Krankenhaus	0,0	0,0	0,0	0,0	0,0	0,0	0,0

OPS-301*Einbau einer Kniegelenktotalendoprothese*

5-822.1	Bikondyläre Oberflächenersatzprothese, ungekoppelt, ohne Patellaersatz	6220	63,0	0	0,0
5-822.2	Bikondyläre Oberflächenersatzprothese, ungekoppelt, mit Patellaersatz	1092	11,1	0	0,0
5-822.3	Bikondyläre Oberflächenersatzprothese, teilgekoppelt, ohne Patellaersatz	661	6,7	0	0,0
5-822.4	Bikondyläre Oberflächenersatzprothese, teilgekoppelt, mit Patellaersatz	116	1,2	0	0,0
5-822.6	Scharnierendoprothese ohne Patellaersatz	189	1,9	0	0,0
5-822.7	Scharnierendoprothese mit Patellaersatz	47	0,5	0	0,0
5-822.9	Sonderprothese	233	2,4	0	0,0
5-822.a	Endoprothese mit erweiterter Beugefähigkeit, ohne Patellaersatz	1256	12,7	0	0,0
5-822.b	Endoprothese mit erweiterter Beugefähigkeit, mit Patellaersatz	43	0,4	0	0,0
5-822.d	Bikompartimentelle Teilgelenkersatzprothese, ohne Patellaersatz	5	0,1	0	0,0
5-822.e	Bikompartimentelle Teilgelenkersatzprothese, mit Patellaersatz	4	0,0	0	0,0
5-98	Spezielle OP-Techniken und OPs bei speziellen Versorgungstechniken	1191	12,1	0	0,0
5-988	Verwendung eines Navigationssystems	979	9,9	0	0,0

	Hessen gesamt		Krankenhaus	
	N	%	N	%
Eingriffe gesamt	9866	100,0	0	0,0

4. Verlauf (Bezug: Eingriffe)

postoperatives Röntgenbild in 2 Ebenen	9750	98,8	0	0,0
--	------	------	---	-----

Behandlungsbedürftige intra-/postoperative chirurgische Komplikationen

Anzahl der Patienten mit mind. einer intra-/postop.- chir. Komplikation	181	1,8	0	0,0
Implantatfehlstelle	3	0,0	0	0,0
Femur-Komponente	1	33,3	0	0,0
Tibia-Komponente	2	66,7	0	0,0
Implantatdislokation	6	0,1	0	0,0
Patellafehlstellung	0	0,0	0	0,0
Wundhämatom/Nachblutung	91	0,9	0	0,0
Gefäßläsion	1	0,0	0	0,0
Nervenschaden	10	0,1	0	0,0
Fraktur	7	0,1	0	0,0
Sonstige	70	0,7	0	0,0

Postoperative Wundinfektion (nach Definition der CDC)

Fälle mit postoperativer Wundinfektion	25	0,3	0	0,0
A1: oberflächliche Infektion	16	64,0	0	0,0
A2: tiefe Infektion	8	32,0	0	0,0
A3: Räume/Organe	1	4,0	0	0,0

Reoperation

Reoperation wegen Komplikation(en) erforderlich	115	1,2	0	0,0
---	-----	-----	---	-----

Bewegungsmaß

Bewegungsmaß passiv mit Neutral-Null Methode bestimmt (betroffene Seite)	9768	99,0	0	0,0
--	------	------	---	-----

<i>Winkel Extension / Flexion (Grad)</i>	Mittel	SD	5 %	25 %	Median	75 %	95 %
Hessen gesamt	92,3	7,9	85,0	90,0	90,0	95,0	110,0
Krankenhaus	0,0	0,0	0,0	0,0	0,0	0,0	0,0

Patienten gesamt	9849	100,0	0	0,0
------------------	------	-------	---	-----

Allgemeine behandlungsbedürftige postoperative Komplikationen (Bezug: Patienten)

Fälle mit mind. einer allgemeinen behandlungsbed. postoperativen Komplikation	200	2,0	0	0,0
Pneumonie	8	0,1	0	0,0
Kardiovaskuläre Komplikation(en)	49	0,5	0	0,0
tiefe Bein-/Beckenvenenthrombose	23	0,2	0	0,0
Lungenembolie	12	0,1	0	0,0
Sonstige	123	1,2	0	0,0

	Hessen gesamt		Krankenhaus	
	N	%	N	%
Patienten gesamt	9849	100,0	0	0,0

5. Entlassung (Bezug: Patienten)

Entlassungsdiagnose ¹

M17.0	Primäre Gonarthrose, beidseitig	330	3,4	0	0,0
M17.1	Sonstige primäre Gonarthrose	8269	84,0	0	0,0
M17.2	Posttraumatische Gonarthrose, beidseitig	12	0,1	0	0,0
M17.3	Sonstige posttraumatische Gonarthrose	182	1,8	0	0,0
M17.4	Sonstige sekundäre Gonarthrose, beidseitig	30	0,3	0	0,0
M17.5	Sonstige sekundäre Gonarthrose	278	2,8	0	0,0
M17.9	Gonarthrose, nicht näher bezeichnet	348	3,5	0	0,0
	andere Diagnosen	400	4,1	0	0,0

Zustand bei Entlassung

selbstständiges Gehen bei Entlassung möglich (ggf. auch mit Gehhilfen)	9803	99,6	0	0,0
selbstständiges Gehen bei Entlassung nicht möglich	46	0,5	0	0,0
präoperativ war selbstständiges Gehen möglich	22	47,8	0	0,0

selbstständige Versorgung in der täglichen Hygiene bei Entlassung möglich	9795	99,5	0	0,0
selbstständige Versorgung in der täglichen Hygiene bei Entlassung nicht möglich	54	0,5	0	0,0
präoperativ war selbstständige Versorgung in der täglichen Hygiene möglich	20	37,0	0	0,0

Entlassungsgrund

1: Behandlung regulär beendet	3507	35,6	0	0,0
2: Behandlung beendet, nachstationäre Behandlung vorgesehen	253	2,6	0	0,0
3: Behandlung aus sonstigen Gründen beendet	17	0,2	0	0,0
4: Behandlung gegen ärztlichen Rat beendet	9	0,1	0	0,0
5: Zuständigkeitswechsel der Kostenträgers	0	0,0	0	0,0
6: Verlegung in ein anderes Krankenhaus	203	2,1	0	0,0
7: Tod	8	0,1	0	0,0
8: Verlegung in ein anderes Krankenhaus im Rahmen einer Zusammenarbeit	9	0,1	0	0,0
9: Entlassung in eine Rehabilitationseinrichtung	5806	59,0	0	0,0
10: Entlassung in eine Pflegeeinrichtung	32	0,3	0	0,0
11: Entlassung in ein Hospiz	0	0,0	0	0,0
13: externe Verlegung zur psychiatrischen Behandlung	0	0,0	0	0,0
14: Behandlung aus sonstigen Gründen beendet, nachstationäre Behandlung vorgesehen	3	0,0	0	0,0
15: Behandlung gegen ärztlichen Rat beendet, nachstationäre Behandlung vorgesehen	1	0,0	0	0,0
17: interne Verlegung mit Wechsel zwischen den Entgeltbereichen der DRG-Fallpauschalen, nach der BpflV oder für besondere Einrichtungen nach § 17b Abs. 1 Satz 15 KHG	1	0,0	0	0,0
22: Fallabschluss (interne Verlegung) bei Wechsel zwischen voll- und teilstationärer Behandlung	0	0,0	0	0,0

¹ entsprechend dem ersten Diagnosefeld

	Hessen gesamt		Krankenhaus	
	N	%	N	%
Patienten gesamt	9849	100,0	0	0,0

Präoperative Verweildauer

0 Tage	1351	13,7	0	0,0
1 Tag	8050	81,7	0	0,0
2 Tage	201	2,0	0	0,0
> 2 Tage	247	2,5	0	0,0

Gesamt-Verweildauer

1 - 7 Tage	777	7,9	0	0,0
8 - 14 Tage	8118	82,4	0	0,0
15 - 21 Tage	685	7,0	0	0,0
> 21 Tage	269	2,7	0	0,0

<i>Gesamtverweildauer in Tagen</i>	Mittel	SD	5 %	25 %	Median	75 %	95 %
Hessen gesamt	11,2	4,9	7,0	9,0	10,0	12,0	17,0
Krankenhaus	0,0	0,0	0,0	0,0	0,0	0,0	0,0