



Externe Qualitätssicherung in der stationären Versorgung

Hüft-Endoprothesen-Wechsel und -komponentenwechsel (Modul 17/3)

Jahresauswertung
2014

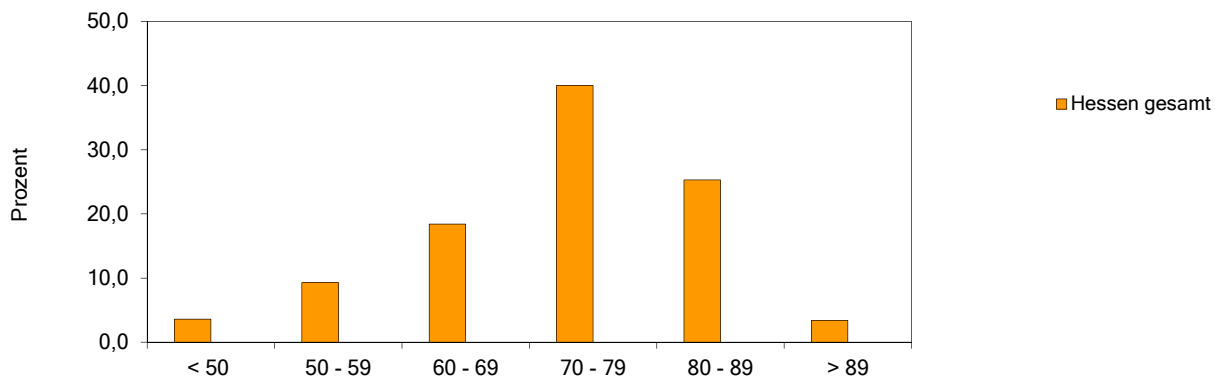
BASISAUSWERTUNG

Anzahl importierter Datensätze	alle Kliniken		Krankenhaus	
	N	%	N	%
Patienten gesamt	1596	100,0	0	0,0
1. Quartal	464	29,1	0	0,0
2. Quartal	372	23,3	0	0,0
3. Quartal	387	24,2	0	0,0
4. Quartal	373	23,4	0	0,0
Eingriffe gesamt	1608	100,0	0	0,0
1. Quartal	467	29,0	0	0,0
2. Quartal	376	23,4	0	0,0
3. Quartal	392	24,4	0	0,0
4. Quartal	373	23,2	0	0,0

1. Patient

Patienten: Altersverteilung (in Jahren)

< 50 Jahre	58	3,6	0	0,0
50 - 59 Jahre	148	9,3	0	0,0
60 - 69 Jahre	293	18,4	0	0,0
70 - 79 Jahre	639	40,0	0	0,0
80 - 89 Jahre	404	25,3	0	0,0
> 89 Jahre	54	3,4	0	0,0



Alter (in Jahren)

	Mittel	SD	5 %	25 %	Median	75 %	95 %
Hessen gesamt	72,7	11,0	52,0	66,0	75,0	80,0	88,0
Krankenhaus	0,0	0,0	0,0	0,0	0,0	0,0	0,0

Geschlecht

	N	%	N	%
männlich	643	40,3	0	0,0
weiblich	953	59,7	0	0,0

	Hessen gesamt		Krankenhaus	
	N	%	N	%
Eingriffe gesamt	1608	100,0	0	0,0

2. Präoperative Anamnese & Diagnostik (Bezug: Eingriffe)**Eingriffe pro Patient**

ein Eingriff	1596	99,3	0	0,0
zwei Eingriffe	10	0,6	0	0,0
mehr als zwei Eingriffe	2	0,1	0	0,0

Betroffene Hüfte

links	875	54,4	0	0,0
rechts	733	45,6	0	0,0

Schmerzen

Schmerzen	1524	94,8	0	0,0
Belastungsschmerz	554	36,4	0	0,0
Ruheschmerz	970	63,6	0	0,0

Labor

Entzündungszeichen im Labor (BSG, CRP, Leukozytose)	295	18,3	0	0,0
Gelenkpunktion	635	39,5	0	0,0
Erregernachweis durchgeführt	874	54,4	0	0,0
Erregernachweis negativ	699	80,0	0	0,0
Erregernachweis positiv	175	20,0	0	0,0

Röntgendiagnostik und klinische Befunde

Implantatwanderung/-versagen/-verschleiß	652	40,5	0	0,0
Lockerung der Pfannen-Komponente	594	36,9	0	0,0
Lockerung der Schaft-Komponente	521	32,4	0	0,0
Substanzverlust Pfanne	496	30,8	0	0,0
Substanzverlust Femur	355	22,1	0	0,0
periprothetische Fraktur	311	19,3	0	0,0
(rezidivierende) Prothesen(sub)luxation	297	18,5	0	0,0

Einstufung nach ASA-Klassifikation

1: normaler, ansonsten gesunder Patient	49	3,0	0	0,0
2: Patient mit leichter Allgemeinerkrankung	692	43,0	0	0,0
3: Patient mit schwerer Allgemeinerkrankung und Leistungseinschränkung	803	49,9	0	0,0
4: Patient mit inaktivierender Allgemeinerkrankung, ständige Lebensbedrohung	62	3,9	0	0,0
5: moribunder Patient	2	0,1	0	0,0

Wundkontaminationsklassifikation (nach Definition der CDC)

aseptische Eingriffe	1316	81,8	0	0,0
bedingt aseptische Eingriffe	144	9,0	0	0,0
kontaminierte Eingriffe	26	1,6	0	0,0
septische Eingriffe	122	7,6	0	0,0

	Hessen gesamt		Krankenhaus	
	N	%	N	%
Eingriffe gesamt	1608	100,0	0	0,0

3. Operation (Bezug: Eingriffe)

Perioperative Antibiotikaprophylaxe

Perioperative Antibiotikagabe	1603	99,7	0	0,0
single shot	821	51,2	0	0,0
Zweitgabe	151	9,4	0	0,0
öfter	631	39,4	0	0,0

Schnitt-Naht-Zeit (in Min.)

	Mittel	SD	5 %	25 %	Median	75 %	95 %
Hessen gesamt	129,4	65,9	48,0	80,0	118,0	166,0	251,0
Krankenhaus	0,0	0,0	0,0	0,0	0,0	0,0	0,0

Zweizeitiger Wechsel	169	10,5	0	0,0
----------------------	-----	------	---	-----

OPS 301

Gelenkpfannenprothese: Isolierter Wechsel eines Inlays ohne Pfannenwechsel	188	11,7	0	0,0
Femurkopfprothese: Wechsel des Aufsteckkopfes	134	8,3	0	0,0

Entfernte Endoprothese

Wechsel einer Femurkopfprothese	165	10,3	0	0,0
Wechsel einer Gelenkpfannenprothese	459	28,5	0	0,0
Wechsel einer zementierten Totalendoprothese	159	9,9	0	0,0
Wechsel einer nicht zementierten Totalendoprothese	253	15,7	0	0,0
Wechsel einer Totalendoprothese, Hybrid	63	3,9	0	0,0
Wechsel einer Totalendoprothese, Sonderprothese	54	3,4	0	0,0
Wechsel einer Duokopfprothese	62	3,9	0	0,0
Wechsel einer Oberflächenersatzprothese	8	0,5	0	0,0

Eingesetzte Endoprothese

Femurkopfprothese	82	5,1	0	0,0
Totalendoprothese	556	34,6	0	0,0
Gelenkpfannenprothese	436	27,1	0	0,0
Duokopfprothese	18	1,1	0	0,0
Oberflächenersatzprothese	1	0,1	0	0,0
Sonstige	32	2,0	0	0,0

Spezielle OP-Techniken und OPs bei speziellen Versorgungstechniken

Spezielle OP-Techniken und OPs bei speziellen Versorgungstechniken	88	5,5	0	0,0
Verwendung eines Navigationssystems	0	0,0	0	0,0

	Hessen gesamt		Krankenhaus	
	N	%	N	%
Eingriffe gesamt	1608	100,0	0	0,0

4. Verlauf (Bezug: Eingriffe)

postoperatives Röntgenbild a/p	1593	99,1	0	0,0
postoperatives Röntgenbild axial oder Lauenstein	1295	80,5	0	0,0

Behandlungsbedürftige intra-/postoperative chirurgische Komplikation(en)

Fälle mit mind. einer behandlungsbed. intra-/postop. chir. Komplikation	150	9,3	0	0,0
Implantatfehlhage	5	0,3	0	0,0
Implantatdislokation	3	0,2	0	0,0
Endoprothesenluxation	42	2,6	0	0,0
Wundhämatom/Nachblutung	39	2,4	0	0,0
Gefäßläsion	2	0,1	0	0,0
Nervenschaden	16	1,0	0	0,0
Fraktur	30	1,9	0	0,0
Sonstige	33	2,1	0	0,0

Postoperative Wundinfektion (nach Definition der CDC)

postoperative Wundinfektion	71	4,4	0	0,0
A1 (oberflächliche Infektion)	19	26,8	0	0,0
A2 (tiefe Infektion)	44	62,0	0	0,0
A3 (Räume/Organe)	8	11,3	0	0,0

Reoperation

Reoperation wegen Komplikationen erforderlich	122	7,6	0	0,0
---	-----	-----	---	-----

Allgemeine behandlungsbedürftige postoperative Komplikationen (Bezug: Patienten)

Patienten gesamt	1596	100,0	0	100,0
Fälle mit mind. einer allgemeinen behandlungsbed. postoperativen Komplikation	124	7,8	0	0,0
Pneumonie	10	0,6	0	0,0
Kardiovaskuläre Komplikation(en)	46	2,9	0	0,0
Tiefe Bein-/Beckenvenenthrombosen	1	0,1	0	0,0
Lungenembolie	7	0,4	0	0,0
Sonstige	76	4,8	0	0,0

5. Entlassung (Bezug: Patienten)**Zustand bei Entlassung**

	N	%	N	%
selbstständiges Gehen bei Entlassung möglich (ggf. auch mit Gehhilfen)	1460	91,5	0	0,0
selbstständiges Gehen bei Entlassung nicht möglich	136	8,5	0	0,0
Patient war vor der Fraktur selbstständig gehfähig	39	28,7	0	0,0
selbstständige Versorgung in der täglichen Hygiene möglich	1450	90,9	0	0,0
selbstständige Versorgung in der täglichen Hygiene nicht möglich	146	9,1	0	0,0
Patient war vor der Fraktur selbstständig in der täglichen Hygiene	39	26,7	0	0,0

	Hessen gesamt		Krankenhaus	
	N	%	N	%
Patienten gesamt	1596	100,0	0	0,0

Entlassungsdiagnose ¹

T84.0 Mechanische Komplikation durch eine Gelenkendoprothese	897	56,2	0	0,0
T84.5 Infektion und entzündliche Reaktion durch eine Gelenkendoprothese	156	9,8	0	0,0
andere Diagnosen	543	34,0	0	0,0

Entlassungsgrund

1: Behandlung regulär beendet	676	42,4	0	0,0
2: Behandlung beendet, nachstationäre Behandlung vorgesehen	88	5,5	0	0,0
3: Behandlung aus sonstigen Gründen beendet	3	0,2	0	0,0
4: Behandlung gegen ärztlichen Rat beendet	6	0,4	0	0,0
5: Zuständigkeitswechsel der Leistungsträger	0	0,0	0	0,0
6: Verlegung in ein anderes Krankenhaus	157	9,8	0	0,0
7: Tod	21	1,3	0	0,0
8: Verlegung in ein anderes Krankenhaus im Rahmen einer Zusammenarbeit	6	0,4	0	0,0
9: Entlassung in eine Rehabilitationseinrichtung	558	35,0	0	0,0
10: Entlassung in eine Pflegeeinrichtung	72	4,5	0	0,0
11: Entlassung in ein Hospiz	2	0,1	0	0,0
13: externe Verlegung zur psychiatrischen Behandlung	2	0,1	0	0,0
14: Behandlung aus sonstigen Gründen beendet, nachstationäre Behandlung vorgesehen	0	0,0	0	0,0
15: Behandlung gegen ärztlichen Rat beendet, nachstationäre Behandlung vorgesehen	0	0,0	0	0,0
17: interne Verlegung mit Wechsel zwischen den Entgeltbereichen der DRG-Fallpauschalen, nach der BpflV oder für besondere Einrichtungen nach § 17b Abs. 1 Satz 15 KHG	5	0,3	0	0,0
22: Fallabschluss (interne Verlegung) bei Wechsel zwischen voll- und teilstationärer Behandlung	0	0,0	0	0,0

Präoperative Verweildauer

0 Tage	87	5,5	0	0,0
1 Tag	793	49,7	0	0,0
2 Tage	113	7,1	0	0,0
> 2 Tage	603	37,8	0	0,0

Gesamt-Verweildauer

1 - 7 Tage	59	3,7	0	0,0
8 - 14 Tage	683	42,8	0	0,0
15 - 21 Tage	364	22,8	0	0,0
> 21 Tage	490	30,7	0	0,0

<i>Gesamtverweildauer in Tagen</i>	Mittel	SD	5 %	25 %	Median	75 %	95 %
Hessen gesamt	20,8	15,9	8,0	11,0	15,0	24,0	54,0
Krankenhaus	0,0	0,0	0,0	0,0	0,0	0,0	0,0

¹ entsprechend dem ersten Diagnosefeld