

Hüft-Endoprothesen-Erstimplantation (Modul 17/2)



Jahresauswertung
2014

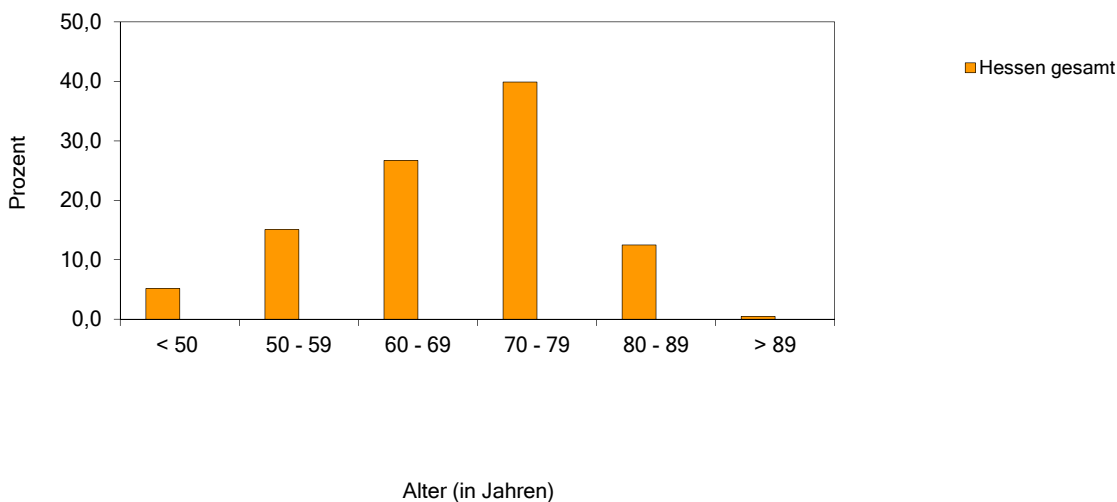
BASISAUSWERTUNG

Anzahl importierter Datensätze	Hessen gesamt		Krankenhaus	
	n	%	n	%
Patienten gesamt	11772	100,0	0	0,0
1. Quartal	3527	30,0	0	0,0
2. Quartal	2830	24,0	0	0,0
3. Quartal	2604	22,1	0	0,0
4. Quartal	2811	23,9	0	0,0
Eingriffe gesamt	11828	100,0	0	0,0
1. Quartal	3552	30,0	0	0,0
2. Quartal	2855	24,1	0	0,0
3. Quartal	2609	22,1	0	0,0
4. Quartal	2812	23,8	0	0,0

1. Patient

Patienten: Altersverteilung (in Jahren)

< 50 Jahre	617	5,2	0	0,0
50 - 59 Jahre	1776	15,1	0	0,0
60 - 69 Jahre	3148	26,7	0	0,0
70 - 79 Jahre	4692	39,9	0	0,0
80 - 89 Jahre	1476	12,5	0	0,0
> 89 Jahre	63	0,5	0	0,0



	Mittel	SD	5 %	25 %	Median	75 %	95 %
Hessen gesamt	68,4	10,7	49,0	61,0	70,0	76,0	84,0
Krankenhaus	0,0	0,0	0,0	0,0	0,0	0,0	0,0

Geschlecht

	N	%	N	%
männlich	4847	41,2	0	0,0
weiblich	6925	58,8	0	0,0

	Hessen gesamt		Krankenhaus	
	N	%	N	%
Eingriffe gesamt	11828	100,5	0	0,0

2. Präoperative Anamnese & Diagnostik (Bezug: Eingriffe)*Eingriffe pro Patient*

ein Eingriff	11756	99,4	0	0,0
zwei Eingriffe	72	0,6	0	0,0

Betroffene Hüfte

links	6164	52,1	0	0,0
rechts	5664	47,9	0	0,0

Präoperative Anamnese

Schmerzen	11786	99,6	0	0,0
Belastungsschmerz	2972	25,2	0	0,0
Ruheschmerz	8814	74,8	0	0,0

Voroperation am Hüftgelenk oder hüftgelenknah	615	5,2	0	0,0
---	-----	-----	---	-----

Bewegungsmaß

Bewegungsmaß passiv mit Neutral-Null Methode bestimmt (betroffene Seite)	10992	92,9	0	0,0
--	-------	------	---	-----

<i>Winkel Extension / Flexion (Grad)</i>	Mittel	SD	5 %	25 %	Median	75 %	95 %
Hessen gesamt	83,2	15,5	60,0	75,0	85,0	90,0	100,0
Krankenhaus	0,0	0,0	0,0	0,0	0,0	0,0	0,0

<i>Winkel Ab-/Adduktion (Grad)</i>	Mittel	SD	5 %	25 %	Median	75 %	95 %
Hessen gesamt	29,3	13,4	10,0	20,0	30,0	40,0	50,0
Krankenhaus	0,0	0,0	0,0	0,0	0,0	0,0	0,0

<i>Winkel Außen-/Innenrotation (Grad)</i>	Mittel	SD	5 %	25 %	Median	75 %	95 %
Hessen gesamt	22,8	13,2	5,0	10,0	20,0	30,0	50,0
Krankenhaus	0,0	0,0	0,0	0,0	0,0	0,0	0,0

Kellgren und Lawrence Score der Koxarthrose (modifiziert)*Osteophyten*

	N	%	N	%
0: keine oder fraglich	293	2,5	0	0,0
1: eindeutig	5897	49,9	0	0,0
2: große	5638	47,7	0	0,0

Gelenkspalt

0: nicht oder fraglich verschmälert	79	0,7	0	0,0
1: eindeutig verschmälert	955	8,1	0	0,0
2: fortgeschritten verschmälert	5540	46,8	0	0,0
3: aufgehoben	5254	44,4	0	0,0

Sklerose

0: keine Sklerose	68	0,6	0	0,0
1: leichte Sklerose	1687	14,3	0	0,0
2: leichte Sklerose mit Zystenbildung	4923	41,6	0	0,0
3: Sklerose mit Zysten	5150	43,5	0	0,0

	Hessen gesamt		Krankenhaus	
	N	%	N	%
Eingriffe gesamt	11828	100,5	0	0,0

Deformierung

0: keine Deformierung	513	4,3	0	0,0
1: leichte Deformierung	4646	39,3	0	0,0
2: deutliche Deformierung	6669	56,4	0	0,0

Einstufung nach ASA-Klassifikation

1: normaler, ansonsten gesunder Patient	868	7,3	0	0,0
2: Patient mit leichter Allgemeinerkrankung	7181	60,7	0	0,0
3: Patient mit schwerer Allgemeinerkrankung und Leistungseinschränkung	3690	31,2	0	0,0
4: Patient mit inaktivierender Allgemeinerkrankung, ständige Lebensbedrohung	87	0,7	0	0,0
5: moribunder Patient	2	0,0	0	0,0

Wundkontaminationsklassifikation (nach Definition der CDC)

aseptische Eingriffe	11755	99,4	0	0,0
bedingt aseptische Eingriffe	60	0,5	0	0,0
kontaminierte Eingriffe	5	0,0	0	0,0
septische Eingriffe	8	0,1	0	0,0

3. Operation (Bezug: Eingriffe)**Perioperative Antibiotikagabe**

Perioperative Antibiotikagabe	11795	99,7	0	0,0
single shot	9895	83,9	0	0,0
Zweitgabe	901	7,6	0	0,0
öfter	999	8,4	0	0,0

Schnitt-Naht-Zeit (in Min.)

	Mittel	SD	5 %	25 %	Median	75 %	95 %
Hessen gesamt	77,6	31,1	38,0	57,0	73,0	92,0	133,0
Krankenhaus	0,0	0,0	0,0	0,0	0,0	0,0	0,0

	Hessen gesamt		Krankenhaus	
	N	%	N	%
Eingriffe gesamt	11828	100,5	0	0,0

OPS-301*Einbau einer Hüftgelenkendoprothese*

5-820.00 Totalendoprothese, nicht zementiert	7170	60,6	0	0,0
5-820.01 Totalendoprothese, zementiert	1036	8,8	0	0,0
5-820.02 Totalendoprothese, Hybrid	1571	13,3	0	0,0
5-820.20 Totalendoprothese, Sonderprothese, nicht zementiert	84	0,7	0	0,0
5-820.21 Totalendoprothese, Sonderprothese, zementiert	23	0,2	0	0,0
5-820.22 Totalendoprothese, Sonderprothese, Hybrid	70	0,6	0	0,0
5-820.30 Femurkopfprothese, nicht zementiert	16	0,1	0	0,0
5-820.31 Femurkopfprothese, zementiert	4	0,0	0	0,0
5-820.40 Duokopfprothese, nicht zementiert	7	0,1	0	0,0
5-820.41 Duokopfprothese, zementiert	50	0,4	0	0,0
5-820.80 Oberflächen-Ersatzprothese, nicht zementiert	5	0,0	0	0,0
5-820.81 Oberflächen-Ersatzprothese, zementiert	17	0,1	0	0,0
5-820.82 Oberflächen-Ersatzprothese, Hybrid (teilzementiert)	14	0,1	0	0,0
5-820.92 Schenkelhalserhaltende Femurkopfpr., ohne Pfannenpr., n. zementiert	5	0,0	0	0,0
5-820.93 Schenkelhalserhaltende Femurkopfpr., ohne Pfannenpr., zementiert	0	0,0	0	0,0
5-820.94 Schenkelhalserhaltende Femurkopfpr., mit Pfannenpr., nicht zementiert	1721	14,6	0	0,0
5-820.95 Schenkelhalserhaltende Femurkopfpr., mit Pfannenpr., zementiert	17	0,1	0	0,0
5-820.96 Schenkelhalserhaltende Femurkopfpr., mit Pfannenpr., Hybrid	13	0,1	0	0,0
5-820.x0 sonstige Endoprothese, nicht zementiert	1	0,0	0	0,0
5-820.x1 sonstige Endoprothese, zementiert	3	0,0	0	0,0
5-820.x2 sonstige Endoprothese, Hybrid	1	0,0	0	0,0
5-98 Spezielle OP-Techniken und OPs bei speziellen Versorgungstechniken	1782	15,1	0	0,0
5-988 Verwendung eines Navigationssystems	107	0,9	0	0,0

4. Verlauf (Bezug: Eingriffe)

postoperatives Röntgenbild a/p	11736	99,2	0	0,0
postoperatives Röntgenbild axial oder Lauenstein	9238	78,1	0	0,0

Behandlungsbedürftige intra-/postoperative chirurgische Komplikation(en)

Fälle mit mind. einer behandlungsbed. intra-/postop. chirurgischen Komplikation	301	2,5	0	0,0
Implantatfehlage	4	0,0	0	0,0
Implantatdislokation	10	0,1	0	0,0
Endoprothesenluxation	28	0,2	0	0,0
Wundhämatom/Nachblutung	86	0,7	0	0,0
Gefäßläsion	5	0,0	0	0,0
Nervenschaden	32	0,3	0	0,0
Fraktur	101	0,9	0	0,0
Sonstige	50	0,4	0	0,0

Postoperative Wundinfektion (nach Definition der CDC)

postoperative Wundinfektion	44	0,4	0	0,0
A1 (oberflächliche Infektion)	14	31,8	0	0,0
A2 (tiefe Infektion)	26	59,1	0	0,0
A3 (Räume/Organe)	4	9,1	0	0,0

	Hessen gesamt		Krankenhaus	
	N	%	N	%
Eingriffe gesamt	11828	100,5	0	0,0

Reoperation

Reoperation wegen Komplikationen erforderlich	130	1,1	0	0,0
---	-----	-----	---	-----

Bewegungsmaß bei Entlassung

Bewegungsmaß passiv mit Neutral-Null Methode bestimmt (betroffene Seite)	11564	97,8	0	0,0
--	-------	------	---	-----

<i>Winkel Extension / Flexion (Grad)</i>	Mittel	SD	5 %	25 %	Median	75 %	95 %
Hessen gesamt	91,8	6,9	90,0	90,0	90,0	90,0	105,0
Krankenhaus	0,0	0,0	0,0	0,0	0,0	0,0	0,0

Allgemeine behandlungsbedürftige postoperative Komplikationen (Bezug: Patienten)

Patienten gesamt	11772	100,0	0	0,0
------------------	-------	-------	---	-----

Fälle mit mind. einer allgemeinen behandlungsbed. postop. Komplikation	269	2,3	0	0,0
Pneumonie	12	0,1	0	0,0
kardiovaskuläre Komplikation(en)	66	0,6	0	0,0
tiefe Bein-/Beckenvenenthrombose	9	0,1	0	0,0
Lungenembolie	10	0,1	0	0,0
Sonstige	190	1,6	0	0,0

5. Entlassung (Bezug: Patienten)**Diagnosen¹**

M16.0 Primäre Koxarthrose beidseitig	613	5,2	0	0,0
M16.1 Sonstige primäre Koxarthrose	8540	72,5	0	0,0
M16.2 Koxarthrose als Folge einer Dysplasie, beidseitig	171	1,5	0	0,0
M16.3 Sonstige dysplastische Koxarthrose	767	6,5	0	0,0
M16.4 Posttraumatische Koxarthrose beidseitig	4	0,0	0	0,0
M16.5 Sonstige posttraumatische Koxarthrose	105	0,9	0	0,0
M16.6 Sonstige sekundäre Koxarthrose beidseitig	14	0,1	0	0,0
M16.7 Sonstige sekundäre Koxarthrose	332	2,8	0	0,0
M16.9 Koxarthrose, nicht näher bezeichnet	429	3,6	0	0,0
M87 Knochennekrose	302	2,6	0	0,0
andere Diagnosen	495	4,2	0	0,0

Zustand bei Entlassung (Bezugsgruppe: alle Pat. ohne Verstorbene)

	N	%	N	%
selbstständiges Gehen bei Entlassung möglich (ggf. auch mit Gehhilfen)	11686	99,4	0	0,0
selbstständiges Gehen bei Entlassung nicht möglich	86	0,7	0	0,0
Patient war vor der Fraktur selbstständig gehfähig	38	44,2	0	0,0

selbstständige Versorgung in der täglichen Hygiene möglich	11670	99,3	0	0,0
selbstständige Versorgung in der täglichen Hygiene nicht möglich	102	0,9	0	0,0
Patient war vor der Fraktur selbstständig in der täglichen Hygiene	35	34,3	0	0,0

¹ entsprechend dem ersten Diagnosefeld

	Hessen gesamt		Krankenhaus	
	N	%	N	%
Patienten gesamt	11772	100,0	0	0,0

Entlassungsgrund

1: Behandlung regulär beendet	3950	33,6	0	0,0
2: Behandlung beendet, nachstationäre Behandlung vorgesehen	304	2,6	0	0,0
3: Behandlung aus sonstigen Gründen beendet	21	0,2	0	0,0
4: Behandlung gegen ärztlichen Rat beendet	18	0,2	0	0,0
5: Zuständigkeitswechsel der Kostenträgers	0	0,0	0	0,0
6: Verlegung in ein anderes Krankenhaus	300	2,5	0	0,0
7: Tod	17	0,1	0	0,0
8: Verlegung in ein anderes Krankenhaus im Rahmen einer Zusammenarbeit	9	0,1	0	0,0
9: Entlassung in eine Rehabilitationseinrichtung	7093	60,3	0	0,0
10: Entlassung in eine Pflegeeinrichtung	45	0,4	0	0,0
11: Entlassung in ein Hospiz	2	0,0	0	0,0
13: externe Verlegung zur psychiatrischen Behandlung	2	0,0	0	0,0
14: Behandlung aus sonstigen Gründen beendet, nachstationäre Behandlung vorgesehen	0	0,0	0	0,0
15: Behandlung gegen ärztlichen Rat beendet, nachstationäre Behandlung vorgesehen	1	0,0	0	0,0
17: interne Verlegung mit Wechsel zwischen den Entgeltbereichen der DRG-Fallpauschalen, nach der BpflV oder für besondere Einrichtungen nach § 17b Abs. 1 Satz 15 KHG	8	0,1	0	0,0
22: Fallabschluss (interne Verlegung) bei Wechsel zwischen voll- und teilstationärer Behandlung	2	0,0	0	0,0

Präoperative Verweildauer

0 Tage	1480	12,6	0	0,0
1 Tag	9666	82,1	0	0,0
2 Tage	254	2,2	0	0,0
> 2 Tage	372	3,2	0	0,0

Gesamt-Verweildauer

1 - 7 Tage	1054	9,0	0	0,0
8 - 14 Tage	9410	79,9	0	0,0
15 - 21 Tage	872	7,4	0	0,0
> 21 Tage	436	3,7	0	0,0

<i>Gesamtverweildauer in Tagen</i>	Mittel	SD	5 %	25 %	Median	75 %	95 %
Hessen gesamt	11,3	5,3	7,0	9,0	10,0	12,0	18,0
Krankenhaus	0,0	0,0	0,0	0,0	0,0	0,0	0,0