

Externe Qualitätssicherung in der stationären Versorgung

# Hüftgelenknahe Femurfraktur (Modul 17/1)



Jahresauswertung  
2014

**BASISAUSWERTUNG**

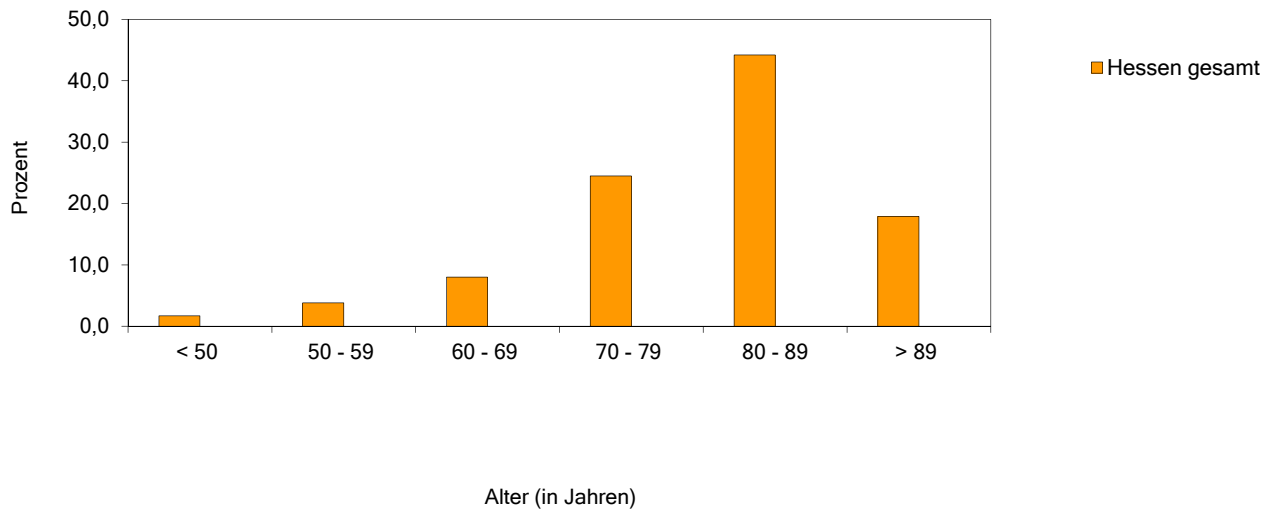
**Anzahl importierter Datensätze**

	Hessen gesamt		Krankenhaus	
	N	%	N	%
Gesamt	7736	100,0	0	0,0
1. Quartal	1793	23,2	0	0,0
2. Quartal	1942	25,1	0	0,0
3. Quartal	1957	25,3	0	0,0
4. Quartal	2044	26,4	0	0,0

**1. Patient**

**Patienten: Alterverteilung (in Jahren)**

< 50 Jahre	128	1,7	0	0,0
50 - 59 Jahre	293	3,8	0	0,0
60 - 69 Jahre	619	8,0	0	0,0
70 - 79 Jahre	1892	24,5	0	0,0
80 - 89 Jahre	3420	44,2	0	0,0
> 89 Jahre	1384	17,9	0	0,0



Alter (in Jahren)	Mittel	SD	5 %	25 %	Median	75 %	95 %
Hessen gesamt	80,5	10,7	59,0	76,0	83,0	88,0	93,0
Krankenhaus	0,0	0,0	0,0	0,0	0,0	0,0	0,0

**Geschlecht**

	N	%	N	%
männlich	2344	30,3	0	0,0
weiblich	5392	69,7	0	0,0

**Einstufung nach ASA-Klassifikation**

1: normaler, ansonsten gesunder Patient	179	2,3	0	0,0
2: Patient mit leichter Allgemeinerkrankung	1832	23,7	0	0,0
3: Patient mit schwerer Allgemeinerkrankung und Leistungseinschränkung	5047	65,2	0	0,0
4: Patient mit inaktiverender Allgemeinerkrankung, ständige Lebensbedrohung	666	8,6	0	0,0
5: moribunder Patient	12	0,2	0	0,0

	Hessen gesamt		Krankenhaus	
	N	%	N	%
Patienten gesamt	7736	100,0	0	0,0

**Medikamenteneinnahme**

nein	5252	67,9	0	0,0
ja	2484	32,1	0	0,0
Vitamin-K-Antagonisten (z.B. Phenprocoumon, Warfarin)	669	26,9	0	0,0
Acetylsalicylsäure	1147	46,2	0	0,0
andere Thrombozytenaggregationshemmer (z.B. Clopidogrel, Prasugrel, Ticagrelor, Cilostazol)	241	9,7	0	0,0
direkte Thrombininhibitoren (z.B. Argatroban, Dabigatran)	80	3,2	0	0,0
sonstige (z.B. Rivaroxaban, Fondaparinux)	165	6,6	0	0,0
keine Angabe	182	7,3	0	0,0

**Wundkontaminationsklassifikation (nach Definition der CDC)**

aseptische Eingriffe	7679	99,3	0	0,0
bedingt aseptische Eingriffe	36	0,5	0	0,0
kontaminierte Eingriffe	9	0,1	0	0,0
septische Eingriffe	12	0,2	0	0,0

**Frakturlokalisierung**

medial	3806	49,2	0	0,0
lateral	203	2,6	0	0,0
perthrochantär	3435	44,4	0	0,0
sonstige	0	0,0	0	0,0

**Frakturtyp (bez. auf mediale Lokalisation)**

mediale Frakturlokalisierung	3806	49,2	0	0,0
Abduktionsfraktur	225	5,9	0	0,0
unverschoben	471	12,4	0	0,0
verschoben	2020	53,1	0	0,0
komplett verschoben	1090	28,6	0	0,0
keine Angabe	0	0,0	0	0,0

**Vorbestehende Koxarthrose**

vorbestehende Koxarthrose	2668	34,5	0	0,0
---------------------------	------	------	---	-----

**2. Operation****Abstand Aufnahme - OP**

< 24 Std.	5071	65,6	0	0,0
24 - 48 Std.	1747	22,6	0	0,0
> 48 Std.	918	11,9	0	0,0

**Antibiotikaprophylaxe**

perioperative Antibiotikaprophylaxe	7645	98,8	0	0,0
single shot	6794	88,9	0	0,0
intraoperative Zweitgabe	386	5,0	0	0,0
öfter	465	6,1	0	0,0

	Hessen gesamt		Krankenhaus	
	N	%	N	%
Patienten gesamt	7736	100,0	0	0,0

**Schnitt-Naht-Zeit (in Min.)**

	Mittel	SD	5 %	25 %	Median	75 %	95 %
Hessen gesamt	61,1	30,5	24,0	40,0	56,0	76,0	115,0
Krankenhaus	0,0	0,0	0,0	0,0	0,0	0,0	0,0

**Operationsverfahren**

DHS, Winkelplatte	498	6,4	0	0,0
intramedulläre Stabilisierung	3345	43,2	0	0,0
Verschraubung	226	2,9	0	0,0
TEP	833	10,8	0	0,0
monopolare Femurkopfprothese	74	1,0	0	0,0
Duokopfprothese	2659	34,4	0	0,0
Sonstige	0	0,0	0	0,0

**3. OPS-301**

5-790	geschl. Reposition einer Fraktur o. Epiphysenlösung m. Osteosynthese	3375	43,6	0	0,0
5-793	offene Reposition einer einfachen Fraktur im Gelenkbereich eines langen Röhrenknochens	358	4,6	0	0,0
5-794	offene Reposition einer Mehrfragment-Fraktur im Gelenkbereich eines langen Röhrenknochens mit Osteosynthese	432	5,6	0	0,0
5-820.0	Implantation einer Totalendoprothese am Hüftgelenk	773	10,0	0	0,0
5-820.2	Implantation einer Sonderprothese am Hüftgelenk	45	0,6	0	0,0
5-820.3	Implantation einer Femurkopfprothese am Hüftgelenk	69	0,9	0	0,0
5-820.4	Implantation einer Duokopfprothese am Hüftgelenk	2660	34,4	0	0,0
5-820.8	Implantation einer Oberflächen-Ersatzprothese	1	0,0	0	0,0
5-820.9	Implantation einer schenkelhalsersetzenden Femurkopfprothese	19	0,2	0	0,0
5-820.x	Implantation einer Endoprothese am Hüftgelenk: Sonstige	4	0,1	0	0,0

**4. Verlauf**

postoperatives Röntgenbild	7643	98,8	0	0,0
postoperatives Röntgenbild a/p	7618	98,5	0	0,0
postoperatives Röntgenbild axial oder Lauenstein	7329	94,7	0	0,0

**Behandlungsbedürftige intra-/ postoperative chirurgische Komplikationen**

Fälle mit mind. einer behandlungsbed. intra-/postop. chir. Komplikation	258	3,3	0	0,0
Implantatfehlage	15	0,2	0	0,0
Implantatdislokation	28	0,4	0	0,0
Endoprothesenluxation	25	0,3	0	0,0
Wundhämatom/Nachblutung	99	1,3	0	0,0
Gefäßläsion	1	0,0	0	0,0
Nervenschaden	9	0,1	0	0,0
Fraktur	33	0,4	0	0,0
Sonstige	59	0,8	0	0,0

	Hessen gesamt		Krankenhaus	
	N	%	N	%
Patienten gesamt	7736	100,0	0	0,0

**Postoperative Wundinfektion (nach Definition der CDC)**

Fälle mit postoperativer Wundinfektion	61	0,8	0	0,0
A1: oberflächliche Infektion	20	32,8	0	0,0
A2: tiefe Infektion	36	59,0	0	0,0
A3: Räume/Organe	5	8,2	0	0,0

**Reoperation**

Reoperation wegen Komplikation(en) erforderlich	190	2,5	0	0,0
---	-----	-----	---	-----

**Allgemeine behandlungsbedürftige postoperative Komplikation(en)**

Fälle mit mind. einer allgemeinen behandlungsbed. postop. Komplikation	773	10,0	0	0,0
Pneumonie	159	2,1	0	0,0
kardiovaskuläre Komplikation(en)	324	4,2	0	0,0
tiefe Bein-/Beckenvenenthrombose	4	0,1	0	0,0
Lungenembolie	29	0,4	0	0,0
Sonstige	418	5,4	0	0,0

**5. Entlassung****Entlassungsdiagnosen**

S72.00 Schenkelhalsfraktur, Teil nicht näher bezeichnet	241	3,1	0	0,0
S72.01 Schenkelhalsfraktur, intrakapsulär	3047	39,4	0	0,0
S72.03 Schenkelhalsfraktur, subkapital	223	2,9	0	0,0
S72.04 Schenkelhalsfraktur, mediozervikal	377	4,9	0	0,0
S72.05 Schenkelhalsfraktur, Basis	83	1,1	0	0,0
S72.08 Schenkelhalsfraktur, sonstige Teile	143	1,8	0	0,0
S72.10 Pterochantäre Fraktur: Trochantär, nicht näher bezeichnet	2335	30,2	0	0,0
S72.11 Pterochantäre Fraktur: Intertrochantär	1287	16,6	0	0,0

**Zustand bei Entlassung** (Bezugsgruppe: alle Pat. ohne Verstorbener)

	N	%	N	%
selbstständiges Gehen bei Entlassung möglich (ggf. auch mit Gehhilfen)	6193	84,7	0	0,0
selbstständiges Gehen bei Entlassung nicht möglich	1123	15,3	0	0,0
Patient war vor der Fraktur selbständig gehfähig	302	26,9	0	0,0
selbstständige Versorgung in der täglichen Hygiene möglich	5722	78,2	0	0,0
selbstständige Versorgung in der täglichen Hygiene nicht möglich	1594	21,8	0	0,0
Patient war vor der Fraktur selbständig in der täglichen Hygiene	239	15,0	0	0,0

**Gesamt-Verweildauer**

1 - 7 Tage	724	9,4	0	0,0
8 - 14 Tage	4051	52,4	0	0,0
15 - 21 Tage	1151	14,9	0	0,0
> 21 Tage	1799	23,3	0	0,0

Gesamtverweildauer in Tagen	Mittel	SD	5 %	25 %	Median	75 %	95 %
	Hessen gesamt	16,1	10,2	6,0	10,0	13,0	20,0
Krankenhaus	0,0	0,0	0,0	0,0	0,0	0,0	0,0

	Hessen gesamt		Krankenhaus	
	N	%	N	%
Patienten gesamt	7736	100,0	0	0,0

**Entlassungsgrund**

1: Behandlung regulär beendet	3037	39,3	0	0,0
2: Behandlung beendet, nachstationäre Behandlung vorgesehen	251	3,2	0	0,0
3: Behandlung aus sonstigen Gründen beendet	26	0,3	0	0,0
4: Behandlung gegen ärztlichen Rat beendet	17	0,2	0	0,0
5: Zuständigkeitswechsel der Kostenträgers	5	0,1	0	0,0
6: Verlegung in ein anderes Krankenhaus	1417	18,3	0	0,0
7: Tod	420	5,4	0	0,0
8: Verlegung in ein anderes Krankenhaus im Rahmen einer Zusammenarbeit	59	0,8	0	0,0
9: Entlassung in eine Rehabilitationseinrichtung	1567	20,3	0	0,0
10: Entlassung in eine Pflegeeinrichtung	867	11,2	0	0,0
11: Entlassung in ein Hospiz	9	0,1	0	0,0
13: externe Verlegung zur psychiatrischen Behandlung	8	0,1	0	0,0
14: Behandlung aus sonstigen Gründen beendet, nachstationäre Behandlung vorgesehen	0	0,0	0	0,0
15: Behandlung gegen ärztlichen Rat beendet, nachstationäre Behandlung vorgesehen	2	0,0	0	0,0
17: interne Verlegung mit Wechsel zwischen den Entgeltbereichen der DRG-Fallpauschalen, nach der BPfIV oder für besondere Einrichtungen nach § 17b Abs. 1 Satz 15 KHG	39	0,5	0	0,0
22: Fallabschluss (interne Verlegung) bei Wechsel zwischen voll- und teilstationärer Behandlung	12	0,2	0	0,0