

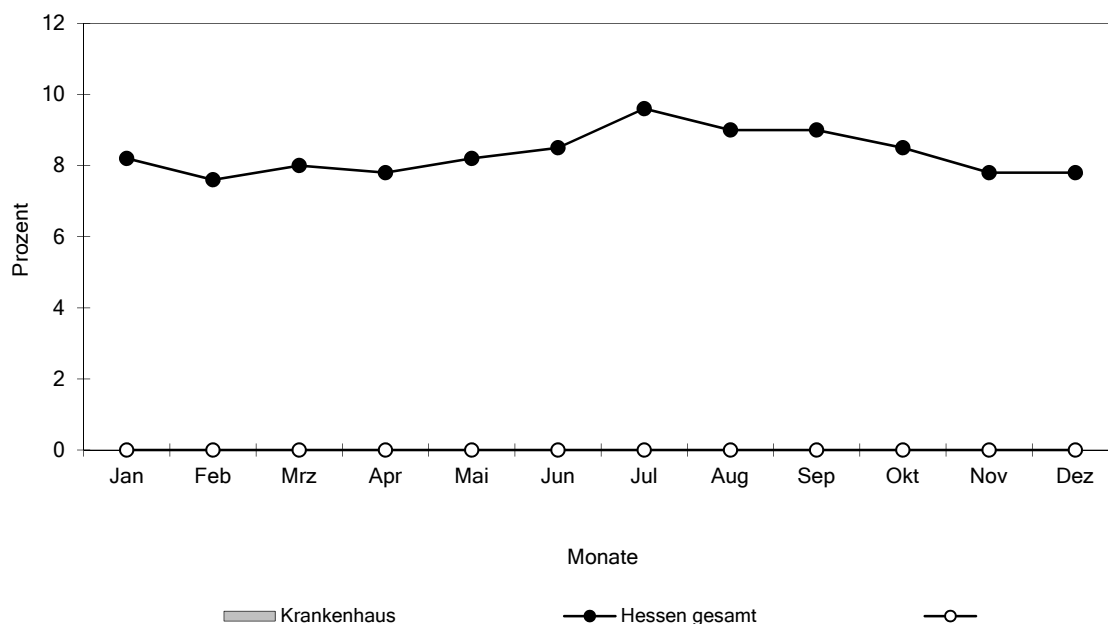
5. Basisstatistik:

5.1 Übersicht

	Hessen gesamt			Krankenhaus			Vergleichskollektiv ¹		
	2014		2013	2014		2013	2014		2013
	N	%	%	N	%	%	N	%	%
Alle Schwangeren	50658	100,0	100,0	0	0,0	0,0	0	0,0	0,0
Erstgebärende	25292	49,9	50,4	0	0,0	0,0	0	0,0	0,0
Mehrgebärende	25366	50,1	49,6	0	0,0	0,0	0	0,0	0,0
Alle Kinder	51625	100,0	100,0	0	0,0	0,0	0	0,0	0,0
Einlinge	49717	96,3	96,1	0	0,0	0,0	0	0,0	0,0
Zwillinge	1835	3,6	3,8	0	0,0	0,0	0	0,0	0,0
Drillinge	69	0,1	0,1	0	0,0	0,0	0	0,0	0,0
Höhergradige Mehrlinge	4	0,0	0,0	0	0,0	0,0	0	0,0	0,0

5.1.1 Zeitliche Verteilung der Entbindungen - Monatsübersicht

Bezug: alle Schwangeren	50658			0			0		
Januar	4151	8,2	8,3	0	0,0	0,0	0	0,0	0,0
Februar	3854	7,6	7,1	0	0,0	0,0	0	0,0	0,0
März	4059	8,0	8,1	0	0,0	0,0	0	0,0	0,0
April	3948	7,8	8,1	0	0,0	0,0	0	0,0	0,0
Mai	4158	8,2	8,5	0	0,0	0,0	0	0,0	0,0
Juni	4288	8,5	8,2	0	0,0	0,0	0	0,0	0,0
Juli	4847	9,6	9,5	0	0,0	0,0	0	0,0	0,0
August	4563	9,0	9,2	0	0,0	0,0	0	0,0	0,0
September	4572	9,0	9,3	0	0,0	0,0	0	0,0	0,0
Oktober	4309	8,5	8,3	0	0,0	0,0	0	0,0	0,0
November	3933	7,8	7,7	0	0,0	0,0	0	0,0	0,0
Dezember	3976	7,8	7,8	0	0,0	0,0	0	0,0	0,0



¹: Es wurden vier Vergleichskollektive definiert:
 I: Belegärztkliniken; II: Chefarztkliniken < 700 Entbindungen pro Jahr; III: Chefarztkliniken > 700 Entbindungen pro Jahr;
 IV: Perinatalzentren Level I und II

5.2 Informationen zur Schwangeren

5.2.1 Alter der Schwangeren

	Hessen gesamt			Krankenhaus			Vergleichskollektiv		
	2014		2013	2014		2013	2014		2013
	N	%	%	N	%	%	N	%	%
<i>Bezug: alle Schwangeren</i>	50658			0			0		
< 18 Jahre	260	0,5	0,5	0	0,0	0,0	0	0,0	0,0
18 - 29 Jahre	19999	39,5	39,5	0	0,0	0,0	0	0,0	0,0
30 - 34 Jahre	17665	34,9	34,9	0	0,0	0,0	0	0,0	0,0
35 - 39 Jahre	10267	20,3	20,3	0	0,0	0,0	0	0,0	0,0
≥ 40 Jahre	2467	4,9	4,8	0	0,0	0,0	0	0,0	0,0
ohne Angabe	0	0,0	0,0	0	0,0	0,0	0	0,0	0,0

5.2.2 Herkunftsland der Schwangeren

<i>Bezug: alle Schwangeren</i>	50658			0			0		
Deutschland	39332	77,6	79,3	0	0,0	0,0	0	0,0	0,0
Anderes Land	11326	22,4	20,7	0	0,0	0,0	0	0,0	0,0
davon Nationalität (Schlüssel 1):									
Mittel-/Nordeuropa, Nordamerika (1)	676	6,0	6,8	0	0,0	0,0	0	0,0	0,0
Mittelmeerländer (2)	1440	12,7	14,1	0	0,0	0,0	0	0,0	0,0
Osteuropa (3)	2395	21,1	22,9	0	0,0	0,0	0	0,0	0,0
Mittlerer Osten, Nordafrika (4)	3897	34,4	36,0	0	0,0	0,0	0	0,0	0,0
Asien (5)	613	5,4	4,7	0	0,0	0,0	0	0,0	0,0
sonstige Staaten (6)	2305	20,4	0,0	0	0,0	0,0	0	0,0	0,0

5.2.3 Sozialstatus

<i>Bezug: alle Schwangeren</i>	50658			0			0		
Schwangere alleinstehend	5377	10,6	9,5	0	0,0	0,0	0	0,0	0,0
Schwangere berufstätig	19813	39,1	42,0	0	0,0	0,0	0	0,0	0,0
Beruf der Schwangeren (Schlüssel 2)									
Hausfrau (1)	10828	21,4	24,2	0	0,0	0,0	0	0,0	0,0
in Ausbildung, Studium (2)	1155	2,3	2,2	0	0,0	0,0	0	0,0	0,0
un-/angelernte Arbeiterin, Aushilfskraft (4)	935	1,8	2,5	0	0,0	0,0	0	0,0	0,0
Facharbeiterin, einfache Beamtin, ausführende Angestellte, Kleingewerbetreibende (5)	13598	26,8	27,4	0	0,0	0,0	0	0,0	0,0
mittlere bis leitende Beamtin und Angestellte, Selbständige mit mittlerem/größerem Betrieb, Freie Berufe, Meisterin (6)	6419	12,7	14,1	0	0,0	0,0	0	0,0	0,0
unbekannt (9)	1882	3,7	1,4	0	0,0	0,0	0	0,0	0,0

5.2.4 Vorausgegangene Schwangerschaften

	Hessen gesamt			Krankenhaus			Vergleichskollektiv		
	2014		2013	2014		2013	2014		2013
	N	%	%	N	%	%	N	%	%
<i>Bezug: alle Schwangeren</i>	50658			0			0		

Vorausgegangene Schwangerschaften

0	20685	40,8	41,5	0	0,0	0,0	0	0,0	0,0
1	16203	32,0	31,6	0	0,0	0,0	0	0,0	0,0
2	7771	15,3	15,1	0	0,0	0,0	0	0,0	0,0
3 und mehr	5999	11,8	11,7	0	0,0	0,0	0	0,0	0,0

Lebendgeburten

0	25407	50,2	50,7	0	0,0	0,0	0	0,0	0,0
1	17124	33,8	33,7	0	0,0	0,0	0	0,0	0,0
2	5637	11,1	10,8	0	0,0	0,0	0	0,0	0,0
3	1654	3,3	3,2	0	0,0	0,0	0	0,0	0,0
4	529	1,0	1,0	0	0,0	0,0	0	0,0	0,0
5 und mehr	307	0,6	0,5	0	0,0	0,0	0	0,0	0,0

Totgeburten

0	50292	99,3	99,3	0	0,0	0,0	0	0,0	0,0
1	356	0,7	0,7	0	0,0	0,0	0	0,0	0,0
2 und mehr	10	0,0	0,0	0	0,0	0,0	0	0,0	0,0

Aborte

0	41605	82,1	81,6	0	0,0	0,0	0	0,0	0,0
1	6812	13,4	13,9	0	0,0	0,0	0	0,0	0,0
2 und mehr	2241	4,4	4,5	0	0,0	0,0	0	0,0	0,0

Abbrüche

0	47740	94,2	94,1	0	0,0	0,0	0	0,0	0,0
1	2379	4,7	4,8	0	0,0	0,0	0	0,0	0,0
2 und mehr	539	1,1	1,1	0	0,0	0,0	0	0,0	0,0

EU-Gavidität

0	50077	98,9	98,8	0	0,0	0,0	0	0,0	0,0
1	536	1,1	1,2	0	0,0	0,0	0	0,0	0,0
2 und mehr	45	0,1	0,1	0	0,0	0,0	0	0,0	0,0

5.3 Informationen zur jetzigen Schwangerschaft

5.3.1 Anamnese

	Hessen gesamt			Krankenhaus			Vergleichskollektiv		
	2014		2013	2014		2013	2014		2013
	N	%	%	N	%	%	N	%	%
<i>Bezug: alle Schwangeren</i>	50658			0			0		

Zigarettenkonsum

Raucherinnen gesamt	2325	4,6	4,7	0	0,0	0,0	0	0,0	0,0
---------------------	------	-----	-----	---	-----	-----	---	-----	-----

Zigaretten pro Tag

1 - 10	1801	3,6	3,6	0	0,0	0,0	0	0,0	0,0
11 - 20	483	1,0	1,0	0	0,0	0,0	0	0,0	0,0
> 20	41	0,1	0,1	0	0,0	0,0	0	0,0	0,0

Schwangere während der Schwangerschaft einem Arzt der Klinik vorgestellt	26400	52,1	53,6	0	0,0	0,0	0	0,0	0,0
Risikoschwangerschaft dokumentiert	19491	38,5	38,1	0	0,0	0,0	0	0,0	0,0
Schwangere erscheint ohne Mutterpaß	265	0,5	0,4	0	0,0	0,0	0	0,0	0,0

Schwanger mit Pessar	571	1,1	1,1	0	0,0	0,0	0	0,0	0,0
----------------------	-----	-----	-----	---	-----	-----	---	-----	-----

Anamn. Schwangerschaftsrisiken (Schlüssel 3)

Mind. 1 Risiko nach Schlüssel 3	34086	67,3	66,5	0	0,0	0,0	0	0,0	0,0
---------------------------------	-------	------	------	---	-----	-----	---	-----	-----

Familiäre Belastung (1)	10356	20,4	20,1	0	0,0	0,0	0	0,0	0,0
Frühere eigene schwere Erkrankung (2)	6158	12,2	10,9	0	0,0	0,0	0	0,0	0,0
Blutungs-/Thromboseneigung (3)	971	1,9	1,9	0	0,0	0,0	0	0,0	0,0
Allergie (4)	10026	19,8	19,3	0	0,0	0,0	0	0,0	0,0
Frühere Bluttransfusionen (5)	310	0,6	0,6	0	0,0	0,0	0	0,0	0,0
Besondere psychische Belastung (6)	1422	2,8	2,6	0	0,0	0,0	0	0,0	0,0
Besondere soziale Belastung (7)	1101	2,2	1,8	0	0,0	0,0	0	0,0	0,0
Rhesusinkompatibilität (8)	120	0,2	0,2	0	0,0	0,0	0	0,0	0,0
Diabetes mellitus (9)	453	0,9	1,0	0	0,0	0,0	0	0,0	0,0
Adipositas (10)	3462	6,8	7,2	0	0,0	0,0	0	0,0	0,0
Kleinwuchs (11)	443	0,9	0,7	0	0,0	0,0	0	0,0	0,0
Skelettanomalien (12)	636	1,3	1,3	0	0,0	0,0	0	0,0	0,0
Schwangere unter 18 Jahren (13)	294	0,6	0,5	0	0,0	0,0	0	0,0	0,0
Schwangere über 35 Jahren (14)	9465	18,7	17,8	0	0,0	0,0	0	0,0	0,0
Vielgebärende (> 4 Kinder) (15)	296	0,6	0,6	0	0,0	0,0	0	0,0	0,0
Z.n. Sterilitätsbehandlung (16)	1387	2,7	2,8	0	0,0	0,0	0	0,0	0,0
Z.n. Frühgeburt (< 37 SSW) (17)	968	1,9	2,0	0	0,0	0,0	0	0,0	0,0
Z.n. Mangelgeburt (18)	197	0,4	0,3	0	0,0	0,0	0	0,0	0,0
Z.n. 2 oder mehr Aborten / Abbrüchen (19)	2729	5,4	5,6	0	0,0	0,0	0	0,0	0,0
Totes / geschädigtes Kind in der Anamnese (20)	730	1,4	1,5	0	0,0	0,0	0	0,0	0,0
Komplikationen bei vor. Entbindungen (21)	2027	4,0	3,7	0	0,0	0,0	0	0,0	0,0
Komplikationen post partum (22)	382	0,8	0,7	0	0,0	0,0	0	0,0	0,0
Z.n. Sectio (23)	6465	12,8	14,3	0	0,0	0,0	0	0,0	0,0
Z.n. anderen Uterus-Operationen (24)	1280	2,5	2,4	0	0,0	0,0	0	0,0	0,0
Rasche Schwangerschaftsfolge (< 1 Jahr) (25)	1248	2,5	2,4	0	0,0	0,0	0	0,0	0,0
Z.n. HELLP (54)	43	0,1	0,1	0	0,0	0,0	0	0,0	0,0
Z.n. Eklampsie (55)	16	0,0	0,0	0	0,0	0,0	0	0,0	0,0
Z.n. Hypertonie (56)	35	0,1	0,1	0	0,0	0,0	0	0,0	0,0
Sonstiges Risiko (26)	2881	5,7	5,5	0	0,0	0,0	0	0,0	0,0

Pränatal gesicherte Fehlbildung	149	0,3	0,2	0	0,0	0,0	0	0,0	0,0
Pränatal vermutete Fehlbildung	75	0,1	0,1	0	0,0	0,0	0	0,0	0,0

	Hessen gesamt			Krankenhaus			Vergleichskollektiv		
	2014		2013	2014		2013	2014		2013
	N	%	%	N	%	%	N	%	%
<i>Bezug: alle Schwangeren</i>	50658			0			0		
Pränatal gesicherte oder vermutete Fehlbildung	224	0,4	0,4	0	0,0	0,0	0	0,0	0,0
davon die drei häufigsten Fehlbildungen:									
Hessen gesamt									
Q20	26	0,1	0,1						
Q05	21	0,0	0,0						
Q64	13	0,0	0,0						
Krankenhaus									
				0	0,0	0,0			
				0	0,0	0,0			
				0	0,0	0,0			
Vergleichskollektiv							0	0,0	0,0
							0	0,0	0,0
							0	0,0	0,0

5.3.2 Untersuchungen in der Schwangerschaft

Erstuntersuchung (SSW)

bis 8 SSW	24060	47,5	49,0	0	0,0	0,0	0	0,0	0,0
9 - 12 SSW	17414	34,4	34,2	0	0,0	0,0	0	0,0	0,0
13 - 16 SSW	2538	5,0	4,8	0	0,0	0,0	0	0,0	0,0
> 16 SSW	2070	4,1	3,9	0	0,0	0,0	0	0,0	0,0
ohne Angaben	4576	9,0	8,1	0	0,0	0,0	0	0,0	0,0
Mittelwert	9			0			0		
Median	8			0			0		

Vorsorgeuntersuchung (Anzahl)

< 8	9765	19,3	17,3	0	0,0	0,0	0	0,0	0,0
8 - 12	28409	56,1	56,9	0	0,0	0,0	0	0,0	0,0
> 12	12484	24,6	25,7	0	0,0	0,0	0	0,0	0,0
ohne Angabe	0	0,0	0,0	0	0,0	0,0	0	0,0	0,0
Mittelwert	11			0			0		
Median	11			0			0		

Erste Ultraschalluntersuchung (SSW)

bis 8 SSW	9740	19,2	19,9	0	0,0	0,0	0	0,0	0,0
9 - 12 SSW	29438	58,1	58,9	0	0,0	0,0	0	0,0	0,0
13 - 16 SSW	4018	7,9	8,3	0	0,0	0,0	0	0,0	0,0
> 16 SSW	2587	5,1	5,0	0	0,0	0,0	0	0,0	0,0
ohne Angabe	4875	9,6	8,0	0	0,0	0,0	0	0,0	0,0
Mittelwert	11			0			0		
Median	10			0			0		

Ultraschalluntersuchung (Anzahl)

< 3	8836	17,4	14,9	0	0,0	0,0	0	0,0	0,0
3 - 5	34656	68,4	65,8	0	0,0	0,0	0	0,0	0,0
> 5	7166	14,1	19,2	0	0,0	0,0	0	0,0	0,0
ohne Angabe	0	0,0	0,0	0	0,0	0,0	0	0,0	0,0
Mittelwert	4			0			0		
Median	4			0			0		

5.3.3 Präpartale Diagnostik / Therapie

	Hessen gesamt			Krankenhaus			Vergleichskollektiv		
	2014		2013	2014		2013	2014		2013
	N	%	%	N	%	%	N	%	%
<i>Bezug: alle Schwangeren</i>	50658			0			0		
Chorionzottenbiopsie	198	0,4	0,5	0	0,0	0,0	0	0,0	0,0
Amniozentese	846	1,7	2,4	0	0,0	0,0	0	0,0	0,0
Ambulanter Doppler durchgeführt	1620	3,2	3,3	0	0,0	0,0	0	0,0	0,0
- davon pathologischer Befund	122	0,2	0,2	0	0,0	0,0	0	0,0	0,0
Wehenbelastungstest	911	1,8	2,1	0	0,0	0,0	0	0,0	0,0
Cerclage	298	0,6	0,6	0	0,0	0,0	0	0,0	0,0
Tokolyse									
orale Tokolyse	342	0,7	1,0	0	0,0	0,0	0	0,0	0,0
i.v. Tokolyse	1236	2,4	2,5	0	0,0	0,0	0	0,0	0,0
Dauer i.v. Tokolyse (in Tagen)									
Mittelwert	6			0			0		
Median	3			0			0		
Lungenreifebehandlung									
Lungenreifebehandlung durchgeführt	2429	4,8	4,7	0	0,0	0,0	0	0,0	0,0
zuletzt durchgeführt (in Tagen vor Entbindung)									
Mittelwert	40			0			0		
Median	36			0			0		

5.3.4 Befunde in der jetzigen Schwangerschaft

	Hessen gesamt			Krankenhaus			Vergleichskollektiv		
	2014		2013	2014		2013	2014		2013
	N	%	%	N	%	%	N	%	%
<i>Bezug: alle Schwangeren</i>	50658			0			0		

Befundete Schwangerschaftsrisiken (Schlüssel 4)

Mind. 1 Risiko nach Schlüssel 4	11902	23,5	23,5	0	0,0	0,0	0	0,0	0,0
Behandlungsbedürftige Allgemeinerkrankung (27)	565	1,1	1,0	0	0,0	0,0	0	0,0	0,0
Dauermedikation (28)	986	1,9	1,4	0	0,0	0,0	0	0,0	0,0
Abusus (29)	1354	2,7	2,5	0	0,0	0,0	0	0,0	0,0
Besondere psychische Belastung (30)	148	0,3	0,4	0	0,0	0,0	0	0,0	0,0
Besondere soziale Belastung (31)	114	0,2	0,2	0	0,0	0,0	0	0,0	0,0
Blutungen vor 28 SSW (32)	591	1,2	1,2	0	0,0	0,0	0	0,0	0,0
Blutungen nach 28 SSW (33)	137	0,3	0,3	0	0,0	0,0	0	0,0	0,0
Placenta praevia (34)	152	0,3	0,3	0	0,0	0,0	0	0,0	0,0
Mehrlingsschwangerschaft (35)	778	1,5	1,6	0	0,0	0,0	0	0,0	0,0
Hydramnion (36)	137	0,3	0,3	0	0,0	0,0	0	0,0	0,0
Oligohydramnie (37)	367	0,7	0,8	0	0,0	0,0	0	0,0	0,0
Terminunklarheit (38)	434	0,9	0,7	0	0,0	0,0	0	0,0	0,0
Placentainsuffizienz (39)	366	0,7	0,6	0	0,0	0,0	0	0,0	0,0
Isthmozervikale Insuffizienz (40)	920	1,8	1,8	0	0,0	0,0	0	0,0	0,0
Vorzeitige Wehentätigkeit (41)	1390	2,7	3,0	0	0,0	0,0	0	0,0	0,0
Anämie (42)	581	1,1	1,0	0	0,0	0,0	0	0,0	0,0
Harnwegsinfektion (43)	123	0,2	0,2	0	0,0	0,0	0	0,0	0,0
Indirekter Coombstest positiv (44)	4	0,0	0,0	0	0,0	0,0	0	0,0	0,0
Risiko aus anderen serologischen Befunden (45)	274	0,5	0,7	0	0,0	0,0	0	0,0	0,0
Hypertonie (46)	667	1,3	1,3	0	0,0	0,0	0	0,0	0,0
Eiweißausscheidung über 1 ⁰ / ₁₀₀ (47)	95	0,2	0,2	0	0,0	0,0	0	0,0	0,0
Mittelgradige - schwere Ödeme (48)	150	0,3	0,4	0	0,0	0,0	0	0,0	0,0
Hypotonie (49)	28	0,1	0,1	0	0,0	0,0	0	0,0	0,0
Gestationsdiabetes (50)	2406	4,7	5,1	0	0,0	0,0	0	0,0	0,0
Lageanomalie (51)	699	1,4	1,3	0	0,0	0,0	0	0,0	0,0
Hyperemesis (53)	49	0,1	0,1	0	0,0	0,0	0	0,0	0,0
Sonstiges Risiko (52)	2109	4,2	4,0	0	0,0	0,0	0	0,0	0,0

Tragzeit (in vollendeten Wochen)

< 27 SSW	187	0,4	0,4	0	0,0	0,0	0	0,0	0,0
27 - 31 SSW	468	0,9	0,8	0	0,0	0,0	0	0,0	0,0
32 - 36 SSW	3203	6,3	6,5	0	0,0	0,0	0	0,0	0,0
37 - 41 SSW	46511	91,8	91,7	0	0,0	0,0	0	0,0	0,0
> 41 SSW	289	0,6	0,5	0	0,0	0,0	0	0,0	0,0
ohne Angabe	0	0,0	0,0	0	0,0	0,0	0	0,0	0,0

BMI bei Erstuntersuchung

< 20 kg / m ²	4475	8,8	8,6	0	0,0	0,0	0	0,0	0,0
20 - 25 kg / m ²	26278	51,9	52,0	0	0,0	0,0	0	0,0	0,0
26 - 30 kg / m ²	10442	20,6	20,2	0	0,0	0,0	0	0,0	0,0
> 30 kg / m ²	5878	11,6	11,6	0	0,0	0,0	0	0,0	0,0
nicht errechenbar	3585	7,1	7,6	0	0,0	0,0	0	0,0	0,0

Gewichtszunahme

< 5 %	1910	3,8	3,5	0	0,0	0,0	0	0,0	0,0
5 - 14 %	8830	17,4	18,2	0	0,0	0,0	0	0,0	0,0
15 - 20 %	10285	20,3	20,8	0	0,0	0,0	0	0,0	0,0
21 - 30 %	15276	30,2	30,8	0	0,0	0,0	0	0,0	0,0
> 30 %	6979	13,8	12,8	0	0,0	0,0	0	0,0	0,0
nicht errechenbar	7378	14,6	13,8	0	0,0	0,0	0	0,0	0,0

5.3.5 Präpartaler stationärer Aufenthalt

	Hessen gesamt			Krankenhaus			Vergleichskollektiv		
	2014		2013	2014		2013	2014		2013
	N	%	%	N	%	%	N	%	%
<i>Bezug: alle Schwangeren</i>	50658			0			0		

Präpartaler stationärer Aufenthalt (in Tagen)

0 Tage	47242	93,3	93,1	0	0,0	0,0	0	0,0	0,0
1 - 7 Tage	2562	5,1	4,9	0	0,0	0,0	0	0,0	0,0
8 - 14 Tage	508	1,0	1,1	0	0,0	0,0	0	0,0	0,0
15 - 21 Tage	154	0,3	0,4	0	0,0	0,0	0	0,0	0,0
> 21 Tage	192	0,4	0,5	0	0,0	0,0	0	0,0	0,0
ohne Angabe	0	0,0	0,0	0	0,0	0,0	0	0,0	0,0

Vorstationäre Behandlung

Rate vorstationäre Behandlung > 0	922	0,1	0,1	0	0,0	0,0	0	0,0	0,0
-----------------------------------	-----	-----	-----	---	-----	-----	---	-----	-----

Dauer der vorstationären Behandlung

Median	1		0		0	
--------	---	--	---	--	---	--

SSW des 1. präpartalen Klinikaufenthaltes

< 21. SSW	745	1,5	0,0	0	0,0	0,0	0	0,0	0,0
21. - 27. SSW	620	1,2	0,0	0	0,0	0,0	0	0,0	0,0
28. - 31. SSW	597	1,2	0,0	0	0,0	0,0	0	0,0	0,0
32. - 26. SSW	845	1,7	0,0	0	0,0	0,0	0	0,0	0,0
> 36. SSW	505	1,0	0,0	0	0,0	0,0	0	0,0	0,0

Bezug: alle Schwangeren

Indikation des ersten stationären Aufenthaltes	Hessen gesamt			Krankenhaus			Vergleichskollektiv		
	2014		2013	2014		2013	2014		2013
	N	%	%	N	%	%	N	%	%
Familiäre Belastung (1)	29	0,1	0,0	0	0,0	0	0	0,0	0,0
Frühere eigene schwere Erkrankung (2)	60	0,1	0,1	0	0,0	0	0	0,0	0,0
Blutungs-/Thromboseneigung (3)	29	0,1	0,1	0	0,0	0	0	0,0	0,0
Allergie (4)	16	0,0	0,0	0	0,0	0	0	0,0	0,0
Frühere Bluttransfusionen (5)	1	0,0	0,0	0	0,0	0	0	0,0	0,0
Besondere psychische Belastung (6)	9	0,0	0,0	0	0,0	0	0	0,0	0,0
Besondere soziale Belastung (7)	1	0,0	0,0	0	0,0	0	0	0,0	0,0
Rhesusinkompatibilität (8)	1	0,0	0,0	0	0,0	0	0	0,0	0,0
Diabetes mellitus (9)	28	0,1	0,1	0	0,0	0	0	0,0	0,0
Adipositas (10)	4	0,0	0,0	0	0,0	0	0	0,0	0,0
Kleinwuchs (11)	0	0,0	0,0	0	0,0	0	0	0,0	0,0
Skelettanomalien (12)	3	0,0	0,0	0	0,0	0	0	0,0	0,0
Schwangere unter 18 Jahren (13)	3	0,0	0,0	0	0,0	0	0	0,0	0,0
Schwangere über 35 Jahren (14)	4	0,0	0,0	0	0,0	0	0	0,0	0,0
Vielgebärende (> 4 Kinder) (15)	0	0,0	0,0	0	0,0	0	0	0,0	0,0
Z.n. Sterilitätsbehandlung (16)	12	0,0	0,0	0	0,0	0	0	0,0	0,0
Z.n. Frühgeburt (< 37 SSW) (17)	6	0,0	0,0	0	0,0	0	0	0,0	0,0
Z.n. Mangelgeburt (18)	1	0,0	0,0	0	0,0	0	0	0,0	0,0
Z.n. 2 oder mehr Aborten / Abbrüchen (19)	12	0,0	0,0	0	0,0	0	0	0,0	0,0
Totes / geschädigtes Kind in der Anamnese (20)	8	0,0	0,0	0	0,0	0	0	0,0	0,0
Komplikationen bei vor. Entbindungen (21)	9	0,0	0,0	0	0,0	0	0	0,0	0,0
Komplikationen post partum (22)	3	0,0	0,0	0	0,0	0	0	0,0	0,0
Z.n. Sectio (23)	36	0,1	0,1	0	0,0	0	0	0,0	0,0
Z.n. anderen Uterus-Operationen (24)	2	0,0	0,0	0	0,0	0	0	0,0	0,0
Rasche Schwangerschaftsfolge (< 1 Jahr) (25)	1	0,0	0,0	0	0,0	0	0	0,0	0,0
Z.n. HELLP (54)	8	0,0	0,0	0	0,0	0	0	0,0	0,0
Z.n. Eklampsie (55)	3	0,0	0,0	0	0,0	0	0	0,0	0,0
Z.n. Hypertonie (56)	8	0,0	0,0	0	0,0	0	0	0,0	0,0
Sonstiges Risiko (26)	298	0,6	0,5	0	0,0	0	0	0,0	0,0
Behandlungsbedürftige Allgemeinerkrankung (27)	175	0,3	0,4	0	0,0	0	0	0,0	0,0
Dauermedikation (28)	5	0,0	0,0	0	0,0	0	0	0,0	0,0
Abusus (29)	4	0,0	0,0	0	0,0	0	0	0,0	0,0
Besondere psychische Belastung (30)	9	0,0	0,0	0	0,0	0	0	0,0	0,0
Besondere soziale Belastung (31)	1	0,0	0,0	0	0,0	0	0	0,0	0,0
Blutungen vor der 28. SSW (32)	198	0,4	0,4	0	0,0	0	0	0,0	0,0
Blutungen nach der 28. SSW (33)	51	0,1	0,2	0	0,0	0	0	0,0	0,0
Placenta praevia (34)	17	0,0	0,1	0	0,0	0	0	0,0	0,0
Mehrlingsschwangerschaft (35)	27	0,1	0,1	0	0,0	0	0	0,0	0,0
Hydramnion (36)	11	0,0	0,0	0	0,0	0	0	0,0	0,0
Oligohydramnie (37)	35	0,1	0,1	0	0,0	0	0	0,0	0,0
Terminunklarheit (38)	1	0,0	0,0	0	0,0	0	0	0,0	0,0
Placentainsuffizienz (39)	64	0,1	0,1	0	0,0	0	0	0,0	0,0
Isthmozervikale Insuffizienz (40)	493	1,0	1,1	0	0,0	0	0	0,0	0,0
Vorzeitige Wehentätigkeit (41)	629	1,2	1,3	0	0,0	0	0	0,0	0,0
Anämie (42)	34	0,1	0,0	0	0,0	0	0	0,0	0,0
Harnwegsinfektion (43)	88	0,2	0,2	0	0,0	0	0	0,0	0,0
Indirekter Coombstest positiv (44)	0	0,0	0,0	0	0,0	0	0	0,0	0,0
Risiko aus anderen serologischen Befunden (45)	11	0,0	0,0	0	0,0	0	0	0,0	0,0
Hypertonie (46)	155	0,3	0,3	0	0,0	0	0	0,0	0,0
Eiweißausscheidung über 1 ⁰ / ₁₀₀ (47)	6	0,0	0,0	0	0,0	0	0	0,0	0,0
Mittelgradige - schwere Ödeme (48)	32	0,1	0,1	0	0,0	0	0	0,0	0,0
Hypotonie (49)	6	0,0	0,0	0	0,0	0	0	0,0	0,0
Gestationsdiabetes (50)	55	0,1	0,1	0	0,0	0	0	0,0	0,0
Lageanomalie (51)	16	0,0	0,0	0	0,0	0	0	0,0	0,0
Hyperemesis (53)	213	0,4	0,3	0	0,0	0	0	0,0	0,0

5.4 Entbindung

	Hessen gesamt			Krankenhaus			Vergleichskollektiv		
	2014		2013	2014		2013	2014		2013
	N	%	%	N	%	%	N	%	%
<i>Bezug: alle Schwangeren</i>	50658			0			0		
In die Klinik weitergeleitete Haus-/Praxisgeburt	126	0,2	0,7	0	0,0	0,0	0	0,0	0,0

5.4.1 Aufnahmediagnosen

häufigste Diagnosen	Hessen gesamt			Krankenhaus			Vergleichskollektiv		
	ICD 10	N	%	ICD 10	N	%	ICD 10	N	%
1.	O09	29090	57,4	0	0	0,0	0	0	0,0
2.	O80	16147	31,9	0	0	0,0	0	0	0,0
3.	O42	6161	12,2	0	0	0,0	0	0	0,0
4.	O82	4169	8,2	0	0	0,0	0	0	0,0
5.	Z37	3018	6,0	0	0	0,0	0	0	0,0

häufigste Kombinationen	Hessen gesamt			Krankenhaus			Vergleichskollektiv		
	ICD 1 + ICD 2	N	%	ICD 1 + ICD 2	N	%	ICD 1 + ICD 2	N	%
1.	O09 + O80	5753	11,4	0	0	0,0	0	0	0,0
2.	O09 + O42	3696	7,3	0	0	0,0	0	0	0,0
3.	+ O09	2081	4,1	0	0	0,0	0	0	0,0
4.	O09 + O47	1968	3,9	0	0	0,0	0	0	0,0
5.	E66 + O09	1780	3,5	0	0	0,0	0	0	0,0
6.	O09 + O48	1760	3,5	0	0	0,0	0	0	0,0
7.	O09 + O34	1512	3,0	0	0	0,0	0	0	0,0
8.	O80 + Z37	1417	2,8	0	0	0,0	0	0	0,0
9.	O09 + O82	1199	2,4	0	0	0,0	0	0	0,0
10.	O09 + O24	774	1,5	0	0	0,0	0	0	0,0
11.	O42 + O80	470	0,9	0	0	0,0	0	0	0,0
12.	O09 + O36	468	0,9	0	0	0,0	0	0	0,0
13.	+ O80	455	0,9	0	0	0,0	0	0	0,0
14.	O09 + O62	436	0,9	0	0	0,0	0	0	0,0
15.	O09 + O41	404	0,8	0	0	0,0	0	0	0,0

Fälle mit kombinierten Diagnosen	31832	62,8		0	0		0	0
Fälle mit Einzeldiagnosen	18826	37,2		0	0		0	0

5.4.2 Subpartale Diagnostik

	Hessen gesamt			Krankenhaus			Vergleichskollektiv		
	2014		2013	2014		2013	2014		2013
	N	%	%	N	%	%	N	%	%
<i>Bezug: Kinder mit Fetalblutanalyse</i>	4428	100,0	100,0	0	0,0	0,0	0	0,0	0,0

Fetalblutanalyse

pH-Wert < 7,00	221	5,0	3,9	0	0,0	0,0	0	0,0	0,0
pH-Wert 7,00 - 7,09	37	0,8	1,1	0	0,0	0,0	0	0,0	0,0
pH-Wert 7,10 - 7,19	248	5,6	5,8	0	0,0	0,0	0	0,0	0,0
pH-Wert > 7,19	3922	88,6	89,1	0	0,0	0,0	0	0,0	0,0

Base Excess < -10	120	2,7	2,6	0	0,0	0,0	0	0,0	0,0
Base Excess -10,0 bis -5,1	645	14,6	9,8	0	0,0	0,0	0	0,0	0,0
Base Excess -0,1 bis -5,0	1306	29,5	25,5	0	0,0	0,0	0	0,0	0,0
Base Excess ≥ 0,0	551	12,4	20,5	0	0,0	0,0	0	0,0	0,0

	Hessen gesamt			Krankenhaus			Vergleichskollektiv		
	2014		2013	2014		2013	2014		2013
	N	%	%	N	%	%	N	%	%
<i>Bezug: alle Schwangeren</i>	50658			0			0		

CTG-Kontrolle (Geburts-CTG) ¹

intermittierend	21257	42,0	43,3	0	0,0	0,0	0	0,0	0,0
kontinuierlich bis Geburt	17951	35,4	35,1	0	0,0	0,0	0	0,0	0,0
kontinuierlich bis Desinfektion	5226	10,3	10,5	0	0,0	0,0	0	0,0	0,0
nicht durchgeführt	6225	12,3	11,1	0	0,0	0,0	0	0,0	0,0

5.4.3 Befunde

MM-Weite bei Aufnahme

Vaginale Entbindungen	33178	65,5	65,9	0	0,0	0,0	0	0,0	0,0
-----------------------	-------	------	------	---	-----	-----	---	-----	-----

davon MM-Weite bei Aufnahme (in cm)

0 - 2 cm	22427	67,6	67,8	0	0,0	0,0	0	0,0	0,0
3 - 5 cm	7470	22,5	22,5	0	0,0	0,0	0	0,0	0,0
> 5 cm	3281	9,9	9,6	0	0,0	0,0	0	0,0	0,0

<i>Bezug: alle Kinder</i>	51625			0			0		
---------------------------	-------	--	--	---	--	--	---	--	--

Vorzeitiger Blasensprung

Vorzeitiger Blasensprung gesamt	12305	23,8	22,9	0	0,0	0,0	0	23,8	22,9
---------------------------------	-------	------	------	---	-----	-----	---	------	------

davon Zeitdifferenz ²

< 13 Stunden	5673	46,1	47,3	0	0,0	0,0	0	0,0	0,0
13 - 24 Stunden	2949	24,0	23,8	0	0,0	0,0	0	0,0	0,0
25 - 48 Stunden	1826	14,8	14,3	0	0,0	0,0	0	0,0	0,0
> 48 Stunden	916	7,4	7,4	0	0,0	0,0	0	0,0	0,0
ohne Zeitangabe	941	7,6	7,2	0	0,0	0,0	0	0,0	0,0

Lage des Kindes

Regelrechte Schädellage	45723	88,6	88,3	0	0,0	0,0	0	0,0	0,0
Regelwidrige Schädellage	2661	5,2	5,3	0	0,0	0,0	0	0,0	0,0
Beckenendlage	2812	5,4	5,7	0	0,0	0,0	0	0,0	0,0
Querlage	358	0,7	0,6	0	0,0	0,0	0	0,0	0,0

¹ Zusammenfassung von interner und externer CTG-Kontrolle

² Errechnung der Zeitspanne:

bei vaginaler Entbindung bzw. sekundärer Sectio mit Angabe der Geburtsdauer: Differenz zwischen Blasensprung Wehenbeginn (errechnet aus Geburtsdauer)

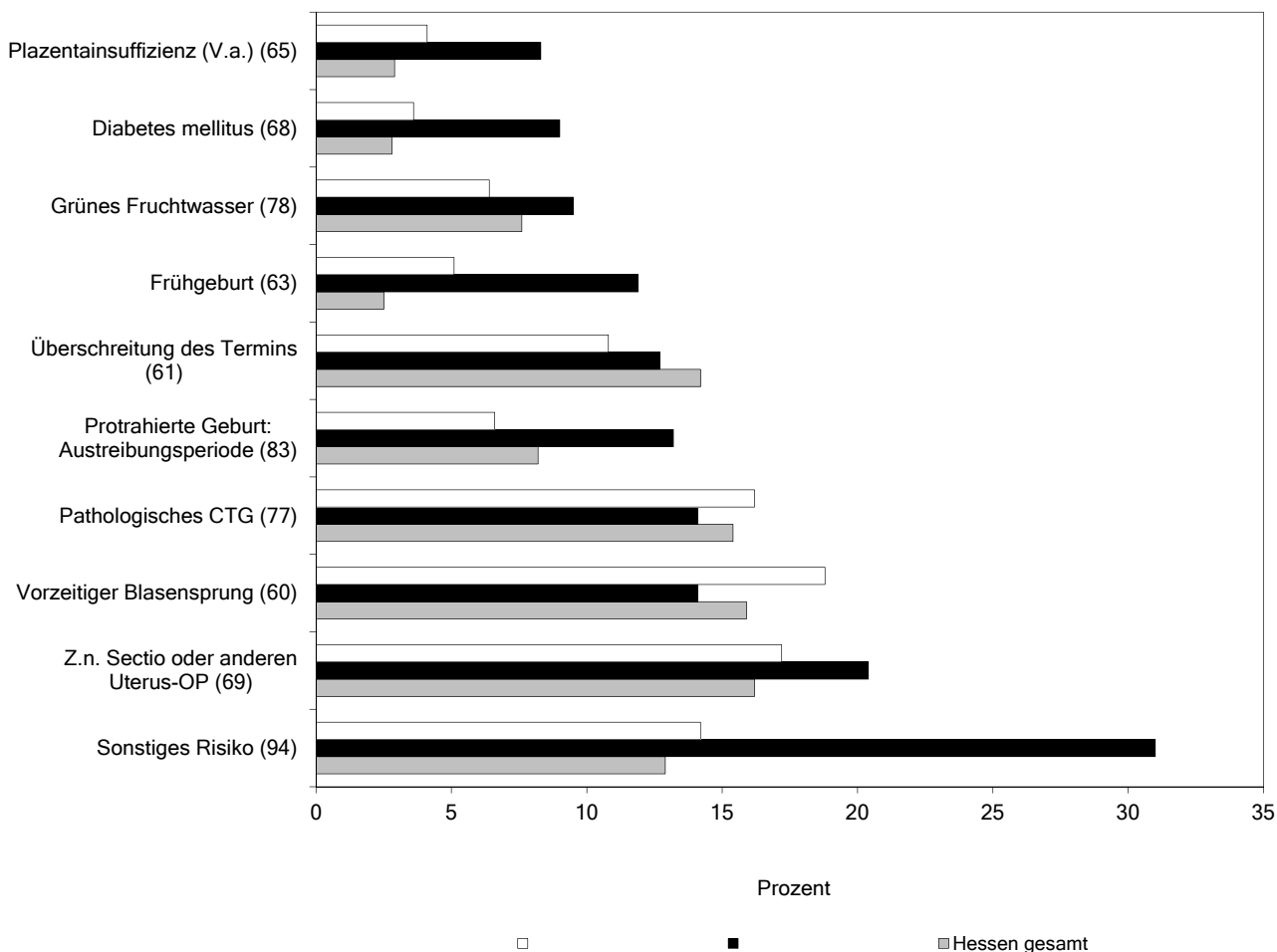
bei primärer Sectio: Differenz zwischen Blasensprung und Geburt

	Hessen gesamt			Krankenhaus			Vergleichskollektiv		
	2014		2013	2014		2013	2014		2013
	N	%	%	N	%	%	N	%	%
<i>Bezug: alle Schwangeren</i>	50658			0			0		

Geburtsrisiken (Schlüssel 5)

Mind. 1 Risiko nach Schlüssel 5	39663	78,3	76,4	0	0,0	0,0	0	0,0	0,0
Vorzeitiger Blasensprung (60)	8046	15,9	15,3	0	0,0	0,0	0	0,0	0,0
Überschreitung des Termins (61)	7184	14,2	11,5	0	0,0	0,0	0	0,0	0,0
Fehlbildung (62)	189	0,4	0,3	0	0,0	0,0	0	0,0	0,0
Frühgeburt (63)	1282	2,5	2,8	0	0,0	0,0	0	0,0	0,0
Mehrlingsschwangerschaft (64)	932	1,8	2,0	0	0,0	0,0	0	0,0	0,0
Plazentainsuffizienz (V.a.) (65)	1460	2,9	2,6	0	0,0	0,0	0	0,0	0,0
Gestose / Eklampsie (66)	1109	2,2	2,0	0	0,0	0,0	0	0,0	0,0
RH-Inkompatibilität (67)	25	0,0	0,1	0	0,0	0,0	0	0,0	0,0
Diabetes mellitus (68)	1424	2,8	2,9	0	0,0	0,0	0	0,0	0,0
Z.n. Sectio oder anderen Uterus-OP (69)	8222	16,2	15,2	0	0,0	0,0	0	0,0	0,0
Placenta praevia (70)	221	0,4	0,5	0	0,0	0,0	0	0,0	0,0
Vorzeitige Plazentalösung (71)	225	0,4	0,5	0	0,0	0,0	0	0,0	0,0
Sonstige uterine Blutungen (72)	267	0,5	0,5	0	0,0	0,0	0	0,0	0,0
Amnioninfektionssyndrom (V.a.) (73)	429	0,8	0,8	0	0,0	0,0	0	0,0	0,0
Fieber unter der Geburt (74)	124	0,2	0,3	0	0,0	0,0	0	0,0	0,0
Mütterliche Erkrankung (75)	1359	2,7	2,6	0	0,0	0,0	0	0,0	0,0
Mangelnde Kooperation der Mutter (76)	584	1,2	1,0	0	0,0	0,0	0	0,0	0,0
Pathologisches CTG (77)	7799	15,4	15,4	0	0,0	0,0	0	0,0	0,0
Grünes Fruchtwasser (78)	3865	7,6	7,4	0	0,0	0,0	0	0,0	0,0
Aziose während der Geburt (79)	142	0,3	0,2	0	0,0	0,0	0	0,0	0,0
Nabelschnurvorfall (80)	31	0,1	0,1	0	0,0	0,0	0	0,0	0,0
V.a. sonstige Nabelschnurkomplikationen (81)	3953	7,8	8,1	0	0,0	0,0	0	0,0	0,0
Protrahierte Geburt: Eröffnungsperiode (82)	2582	5,1	4,7	0	0,0	0,0	0	0,0	0,0
Protrahierte Geburt: Austreibungsperiode (83)	4152	8,2	6,5	0	0,0	0,0	0	0,0	0,0
Mißverhältnis zwischen Kopf und Becken (84)	1699	3,4	3,6	0	0,0	0,0	0	0,0	0,0
Drohende / erfolgte Uterusruptur (85)	190	0,4	0,4	0	0,0	0,0	0	0,0	0,0
Querlage / Schräglage (86)	339	0,7	0,6	0	0,0	0,0	0	0,0	0,0
Beckenendlage (87)	2669	5,3	5,5	0	0,0	0,0	0	0,0	0,0
Hintere Hinterhauptslage (88)	1332	2,6	2,6	0	0,0	0,0	0	0,0	0,0
Vorderhauptslage (89)	158	0,3	0,3	0	0,0	0,0	0	0,0	0,0
Gesichtslage / Stirnlage (90)	75	0,1	0,1	0	0,0	0,0	0	0,0	0,0
Tiefer Querstand (91)	37	0,1	0,1	0	0,0	0,0	0	0,0	0,0
Hoher Geradstand (92)	587	1,2	1,1	0	0,0	0,0	0	0,0	0,0
Sonstige regelwidrige Schädellage (93)	457	0,9	1,1	0	0,0	0,0	0	0,0	0,0
HELLP (95)	184	0,4	0,4	0	0,0	0,0	0	0,0	0,0
Intrauteriner Fruchttod (96)	130	0,3	0,2	0	0,0	0,0	0	0,0	0,0
Pathologischer Dopplerbefund (97)	256	0,5	0,5	0	0,0	0,0	0	0,0	0,0
Schulterdystokie (98)	180	0,4	0,4	0	0,0	0,0	0	0,0	0,0
Sonstiges Risiko (94)	6539	12,9	11,1	0	0,0	0,0	0	0,0	0,0

Geburtsrisiken: Darstellung der zehn häufigsten Schlüssel Ihrer Klinik



Bezug: vaginal geborene Kinder	Hessen gesamt			Krankenhaus			Vergleichskollektiv		
	2014		2013	2014		2013	2014		2013
	N	%	%	N	%	%	N	%	%
	34360			0			0		

Geburtsdauer

	2014 N	2014 %	2013 %	2014 N	2014 %	2013 %	2014 N	2014 %	2013 %
1 - 2 Stunden	3124	9,1	9,8	0	0,0	0,0	0	0,0	0,0
3 - 6 Stunden	9505	27,7	28,3	0	0,0	0,0	0	0,0	0,0
7 - 11 Stunden	5773	16,8	16,9	0	0,0	0,0	0	0,0	0,0
12 - 18 Stunden	2100	6,1	6,0	0	0,0	0,0	0	0,0	0,0
> 18 Stunden	469	1,4	1,2	0	0,0	0,0	0	0,0	0,0
ohne Angabe	13389	39,0	37,8	0	0,0	0,0	0	0,0	0,0

Pressdauer

	2014 N	2014 %	2013 %	2014 N	2014 %	2013 %	2014 N	2014 %	2013 %
1 - 10 Min.	11051	32,2	36,6	0	0,0	0,0	0	0,0	0,0
11 - 20 Min.	5618	16,4	17,3	0	0,0	0,0	0	0,0	0,0
21 - 30 Min.	2036	5,9	6,6	0	0,0	0,0	0	0,0	0,0
> 30 Min.	1492	4,3	4,3	0	0,0	0,0	0	0,0	0,0
ohne Angabe	14163	41,2	35,2	0	0,0	0,0	0	0,0	0,0

5.4.4 Subpartale Therapie

	Hessen gesamt			Krankenhaus			Vergleichskollektiv		
	2014		2013	2014		2013	2014		2013
	N	%	%	N	%	%	N	%	%
<i>Bezug: alle Schwangeren</i>	50658			0			0		

Geburtseinleitung

Einleitungen gesamt (incl. medikamentöser Zervixreifung)	10821	21,4	21,2	0	0,0	0,0	0	0,0	0,0
Medikamentöse Zervixreifung	3884	7,7	7,2	0	0,0	0,0	0	0,0	0,0
Medikamentöse Geburtseinleitung	9971	19,7	19,7	0	0,0	0,0	0	0,0	0,0
Amniotomie	595	1,2	1,0	0	0,0	0,0	0	0,0	0,0
Einleitungen (ohne Zervixreifung)	10102	19,9	19,9	0	0,0	0,0	0	0,0	0,0
davon Indikation (Schlüssel 5) ¹									
Vorzeitiger Blasensprung (60)	2345	23,2	23,5	0	0,0	0,0	0	0,0	0,0
Überschreitung des Termins (61)	3659	36,2	36,5	0	0,0	0,0	0	0,0	0,0
Fehlbildung (62)	53	0,5	0,4	0	0,0	0,0	0	0,0	0,0
Frühgeburt (63)	23	0,2	0,2	0	0,0	0,0	0	0,0	0,0
Mehrlingsschwangerschaft (64)	89	0,9	1,1	0	0,0	0,0	0	0,0	0,0
Plazentainsuffizienz (V.a.) (65)	745	7,4	7,0	0	0,0	0,0	0	0,0	0,0
Gestose / Eklampsie (66)	466	4,6	4,8	0	0,0	0,0	0	0,0	0,0
RH-Inkompatibilität (67)	5	0,0	0,1	0	0,0	0,0	0	0,0	0,0
Diabetes mellitus (68)	681	6,7	6,9	0	0,0	0,0	0	0,0	0,0
Z.n. Sectio oder anderen Uterus-OP (69)	52	0,5	0,9	0	0,0	0,0	0	0,0	0,0
Placenta praevia (70)	5	0,0	0,0	0	0,0	0,0	0	0,0	0,0
Vorzeitige Plazentalösung (71)	1	0,0	0,0	0	0,0	0,0	0	0,0	0,0
Sonstige uterine Blutungen (72)	18	0,2	0,2	0	0,0	0,0	0	0,0	0,0
Amnioninfektionssyndrom (V.a.) (73)	8	0,1	0,2	0	0,0	0,0	0	0,0	0,0
Fieber unter der Geburt (74)	4	0,0	0,0	0	0,0	0,0	0	0,0	0,0
Mütterliche Erkrankung (75)	253	2,5	2,7	0	0,0	0,0	0	0,0	0,0
Mangelnde Kooperation der Mutter (76)	49	0,5	0,5	0	0,0	0,0	0	0,0	0,0
Pathologisches CTG (77)	366	3,6	3,8	0	0,0	0,0	0	0,0	0,0
Grünes Fruchtwasser (78)	37	0,4	0,3	0	0,0	0,0	0	0,0	0,0
Aziose während der Geburt (79)	0	0,0	0,0	0	0,0	0,0	0	0,0	0,0
Nabelschnurvorfal (80)	0	0,0	0,0	0	0,0	0,0	0	0,0	0,0
V.a. sonstige Nabelschnurkomplikationen (81)	17	0,2	0,2	0	0,0	0,0	0	0,0	0,0
Protrahierte Geburt: Eröffnungsperiode (82)	173	1,7	1,6	0	0,0	0,0	0	0,0	0,0
Protrahierte Geburt: Austreibungsperiode (83)	80	0,8	0,6	0	0,0	0,0	0	0,0	0,0
Mißverhältnis zwischen Kopf und Becken (84)	95	0,9	1,0	0	0,0	0,0	0	0,0	0,0
Drohende / erfolgte Uterusruptur (85)	0	0,0	0,0	0	0,0	0,0	0	0,0	0,0
Querlage / Schräglage (86)	2	0,0	0,0	0	0,0	0,0	0	0,0	0,0
Beckenendlage (87)	4	0,0	0,1	0	0,0	0,0	0	0,0	0,0
Hintere Hinterhauptslage (88)	1	0,0	0,0	0	0,0	0,0	0	0,0	0,0
Vorderhauptslage (89)	1	0,0	0,0	0	0,0	0,0	0	0,0	0,0
Gesichtslage / Stirnlage (90)	0	0,0	0,0	0	0,0	0,0	0	0,0	0,0
Tiefer Querstand (91)	0	0,0	0,0	0	0,0	0,0	0	0,0	0,0
Hoher Geradstand (92)	6	0,1	0,0	0	0,0	0,0	0	0,0	0,0
Sonstige regelwidrige Schädellage (93)	7	0,1	0,0	0	0,0	0,0	0	0,0	0,0
HELLP (95)	35	0,3	0,3	0	0,0	0,0	0	0,0	0,0
Intrauteriner Fruchttod (96)	99	1,0	1,0	0	0,0	0,0	0	0,0	0,0
Pathologischer Dopplerbefund (97)	44	0,4	0,5	0	0,0	0,0	0	0,0	0,0
Schulterdystokie (98)	32	0,3	0,0	0	0,0	0,0	0	0,0	0,0
Sonstiges Risiko (94)	1916	19,0	17,7	0	0,0	0,0	0	0,0	0,0

¹ bei Zervix-Reifung keine Indikation erforderlich, daher alleinige Zervix-Reifungen nicht berücksichtigt

	Hessen gesamt			Krankenhaus			Vergleichskollektiv		
	2014		2013	2014		2013	2014		2013
	N	%	%	N	%	%	N	%	%
<i>Bezug: alle Schwangeren</i>	50658			0			0		

Wehenmittel s.p.	10491	20,7	25,7	0	0,0	0,0	0	0,0	0,0
Tokolyse s.p.	3951	7,8	9,3	0	0,0	0,0	0	0,0	0,0

Anästhesie

Allgemeinanästhesie	3398	6,7	6,6	0	0,0	0,0	0	0,0	0,0
Pudendus	80	0,2	0,2	0	0,0	0,0	0	0,0	0,0
Sonstige Anästhesie	8242	16,3	15,9	0	0,0	0,0	0	0,0	0,0

Epi-/Periduralanästhesie	11513	22,7	23,0	0	0,0	0,0	0	0,0	0,0
durch Geburtshelfer	910	7,9	7,9	0	0,0	0,0	0	0,0	0,0
durch Anästhesisten	10603	92,1	92,1	0	0,0	0,0	0	0,0	0,0

Spinalanästhesie	11269	22,2	22,0	0	0,0	0,0	0	0,0	0,0
durch Geburtshelfer	58	0,5	0,5	0	0,0	0,0	0	0,0	0,0
durch Anästhesisten	11211	99,5	99,5	0	0,0	0,0	0	0,0	0,0

Analgetika	11803	23,3	21,2	0	0,0	0,0	0	0,0	0,0
Akupunktur	1118	2,2	2,2	0	0,0	0,0	0	0,0	0,0
Alternative Analgesien	2634	5,2	5,0	0	0,0	0,0	0	0,0	0,0

<i>Bezug: alle Kinder</i>	51625			0			0		
---------------------------	-------	--	--	---	--	--	---	--	--

Entbindungsmodus

Spontangeburt aus Schädellage	29874	57,9	58,3	0	0,0	0,0	0	0,0	0,0
Spontangeburt aus Beckenendlage	276	0,5	0,5	0	0,0	0,0	0	0,0	0,0
Primäre Sectio	7917	15,3	15,1	0	0,0	0,0	0	0,0	0,0
Sekundäre Sectio	9348	18,1	17,7	0	0,0	0,0	0	0,0	0,0
Sectio nicht näher bezeichnet	939	1,8	2,1	0	0,0	0,0	0	0,0	0,0
Vakuum	2876	5,6	5,5	0	0,0	0,0	0	0,0	0,0
Forzepps	395	0,8	0,7	0	0,0	0,0	0	0,0	0,0

<i>Bezug: Schwangere mit vaginaler Entbindung</i>	33178			0			0		
---	-------	--	--	---	--	--	---	--	--

Entbindungsposition

Kreißbett	27460	82,8	77,9	0	0,0	0,0	0	0,0	0,0
Hocker	1037	3,1	2,7	0	0,0	0,0	0	0,0	0,0
Unterwassergeburt	491	1,5	1,3	0	0,0	0,0	0	0,0	0,0
andere	1227	3,7	0,0	0	0,0	0,0	0	0,0	0,0

Episiotomie

keine	25823	77,8	76,7	0	0,0	0,0	0	0,0	0,0
median	834	2,5	2,4	0	0,0	0,0	0	0,0	0,0
mediolateral	6438	19,4	20,8	0	0,0	0,0	0	0,0	0,0
Perineoproktomie	83	0,3	0,1	0	0,0	0,0	0	0,0	0,0

	Hessen gesamt			Krankenhaus			Vergleichskollektiv		
	2014		2013	2014		2013	2014		2013
	N	%	%	N	%	%	N	%	%
<i>Bezug: alle Kinder</i>	51625			0			0		

Entbindungsteam

Hebamme	51220	99,2	99,0	0	0,0	0,0	0	0,0	0,0
Facharzt Gynäkologie / Geburtshilfe	35385	68,5	68,4	0	0,0	0,0	0	0,0	0,0
Assistent in Facharzt-Weiterbildung	31847	61,7	57,8	0	0,0	0,0	0	0,0	0,0
Pädiater vor Kindsg Geburt eingetroffen	8201	15,9	16,0	0	0,0	0,0	0	0,0	0,0
Pädiater nach Kindsg Geburt eingetroffen	2468	4,8	5,0	0	0,0	0,0	0	0,0	0,0

<i>Bezug: alle Kinder</i>	51625			0			0		
---------------------------	-------	--	--	---	--	--	---	--	--

Indikation zur Sectio ¹

per Sectio geborene Kinder	18218	35,3	34,9	0	0,0	0,0	0	0,0	0,0
davon Indikation (Schlüssel 5)									
Vorzeitiger Blasensprung (60)	1223	6,7	6,7	0	0	0	0	0,0	0,0
Überschreitung des Termins (61)	493	2,7	3,3	0	0	0	0	0,0	0,0
Fehlbildung (62)	94	0,5	0,5	0	0	0	0	0,0	0,0
Frühgeburt (63)	699	3,8	3,8	0	0	0	0	0,0	0,0
Mehrlingsschwangerschaft (64)	1143	6,3	6,4	0	0	0	0	0,0	0,0
Plazentainsuffizienz (V.a.) (65)	523	2,9	2,7	0	0	0	0	0,0	0,0
Gestose / Eklampsie (66)	477	2,6	2,9	0	0	0	0	0,0	0,0
RH-Inkompatibilität (67)	8	0,0	0,0	0	0	0	0	0,0	0,0
Diabetes mellitus (68)	228	1,3	1,5	0	0	0	0	0,0	0,0
Z.n. Sectio oder anderen Uterus-OP (69)	5170	28,4	26,9	0	0	0	0	0,0	0,0
Placenta praevia (70)	212	1,2	1,2	0	0	0	0	0,0	0,0
Vorzeitige Plazentalösung (71)	202	1,1	1,2	0	0	0	0	0,0	0,0
Sonstige uterine Blutungen (72)	151	0,8	0,7	0	0	0	0	0,0	0,0
Amnioninfektionssyndrom (V.a.) (73)	403	2,2	2,2	0	0	0	0	0,0	0,0
Fieber unter der Geburt (74)	65	0,4	0,5	0	0	0	0	0,0	0,0
Mütterliche Erkrankung (75)	569	3,1	3,3	0	0	0	0	0,0	0,0
Mangelnde Kooperation der Mutter (76)	406	2,2	2,0	0	0	0	0	0,0	0,0
Pathologisches CTG (77)	3637	20,0	20,4	0	0	0	0	0,0	0,0
Grünes Fruchtwasser (78)	405	2,2	2,5	0	0	0	0	0,0	0,0
Aziose während der Geburt (79)	88	0,5	0,4	0	0	0	0	0,0	0,0
Nabelschnurvorfall (80)	32	0,2	0,1	0	0	0	0	0,0	0,0
V.a. sonstige Nabelschnurkomplikationen (81)	221	1,2	1,5	0	0	0	0	0,0	0,0
Protrahierte Geburt: Eröffnungsperiode (82)	1975	10,8	10,9	0	0	0	0	0,0	0,0
Protrahierte Geburt: Austreibungsperiode (83)	1197	6,6	6,4	0	0	0	0	0,0	0,0
Mißverhältnis zwischen Kopf und Becken (84)	1624	8,9	9,8	0	0	0	0	0,0	0,0
Drohende / erfolgte Uterusruptur (85)	162	0,9	1,0	0	0	0	0	0,0	0,0
Querlage / Schräglage (86)	242	1,3	1,2	0	0	0	0	0,0	0,0
Beckenendlage (87)	2123	11,7	12,5	0	0	0	0	0,0	0,0
Hintere Hinterhauptslage (88)	135	0,7	1,0	0	0	0	0	0,0	0,0
Vorderhauptslage (89)	25	0,1	0,2	0	0	0	0	0,0	0,0
Gesichtslage / Stirnlage (90)	34	0,2	0,2	0	0	0	0	0,0	0,0
Tiefer Querstand (91)	4	0,0	0,0	0	0	0	0	0,0	0,0
Hoher Geradstand (92)	491	2,7	2,7	0	0	0	0	0,0	0,0
Sonstige regelwidrige Schädellage (93)	206	1,1	1,3	0	0	0	0	0,0	0,0
HELLP (95)	161	0,9	1,0	0	0	0	0	0,0	0,0
Intrauteriner Fruchttod (96)	24	0,1	0,1	0	0	0	0	0,0	0,0
Pathologischer Dopplerbefund (97)	191	1,0	1,0	0	0	0	0	0,0	0,0
Schulterdystokie (98)	3	0,0	0,0	0	0	0	0	0,0	0,0

	Hessen gesamt			Krankenhaus			Vergleichskollektiv		
	2014		2013	2014		2013	2014		2013
	N	%	%	N	%	%	N	%	%
<i>Bezug: alle Kinder</i>	51625			0			0		

Indikation zur vaginal-operativen Entbindung ¹

vaginal-operative geborene Kinder	3271	6,3	6,3	0	0,0	0,0	0	0,0	0,0
davon Indikation (Schlüssel 5)									
Vorzeitiger Blasensprung (60)	78	2,4	2,0	0	0,0	0,0	0	0,0	0,0
Überschreitung des Termins (61)	24	0,7	1,2	0	0,0	0,0	0	0,0	0,0
Fehlbildung (62)	0	0,0	0,0	0	0,0	0,0	0	0,0	0,0
Frühgeburt (63)	18	0,6	0,4	0	0,0	0,0	0	0,0	0,0
Mehrlingsschwangerschaft (64)	10	0,3	0,6	0	0,0	0,0	0	0,0	0,0
Plazentainsuffizienz (V.a.) (65)	7	0,2	0,1	0	0,0	0,0	0	0,0	0,0
Gestose / Eklampsie (66)	8	0,2	0,2	0	0,0	0,0	0	0,0	0,0
RH-Inkompatibilität (67)	2	0,1	0,0	0	0,0	0,0	0	0,0	0,0
Diabetes mellitus (68)	4	0,1	0,1	0	0,0	0,0	0	0,0	0,0
Z.n. Sectio oder anderen Uterus-OP (69)	16	0,5	0,4	0	0,0	0,0	0	0,0	0,0
Placenta praevia (70)	0	0,0	0,0	0	0,0	0,0	0	0,0	0,0
Vorzeitige Plazentalösung (71)	3	0,1	0,0	0	0,0	0,0	0	0,0	0,0
Sonstige uterine Blutungen (72)	2	0,1	0,2	0	0,0	0,0	0	0,0	0,0
Amnioninfektionssyndrom (V.a.) (73)	12	0,4	0,4	0	0,0	0,0	0	0,0	0,0
Fieber unter der Geburt (74)	14	0,4	0,4	0	0,0	0,0	0	0,0	0,0
Mütterliche Erkrankung (75)	23	0,7	0,4	0	0,0	0,0	0	0,0	0,0
Mangelnde Kooperation der Mutter (76)	107	3,3	3,0	0	0,0	0,0	0	0,0	0,0
Pathologisches CTG (77)	1873	57,3	59,2	0	0,0	0,0	0	0,0	0,0
Grünes Fruchtwasser (78)	74	2,3	3,1	0	0,0	0,0	0	0,0	0,0
Aziose während der Geburt (79)	45	1,4	1,4	0	0,0	0,0	0	0,0	0,0
Nabelschnurvorfall (80)	2	0,1	0,0	0	0,0	0,0	0	0,0	0,0
V.a. sonstige Nabelschnurkomplikationen (81)	71	2,2	3,0	0	0,0	0,0	0	0,0	0,0
Protrahierte Geburt: Eröffnungsperiode (82)	49	1,5	1,5	0	0,0	0,0	0	0,0	0,0
Protrahierte Geburt: Austreibungsperiode (83)	1590	48,6	49,0	0	0,0	0,0	0	0,0	0,0
Mißverhältnis zwischen Kopf und Becken (84)	13	0,4	0,5	0	0,0	0,0	0	0,0	0,0
Drohende / erfolgte Uterusruptur (85)	1	0,0	0,0	0	0,0	0,0	0	0,0	0,0
Querlage / Schräglage (86)	0	0,0	0,0	0	0,0	0,0	0	0,0	0,0
Beckenendlage (87)	0	0,0	0,0	0	0,0	0,0	0	0,0	0,0
Hintere Hinterhauptslage (88)	66	2,0	2,4	0	0,0	0,0	0	0,0	0,0
Vorderhauptslage (89)	12	0,4	0,4	0	0,0	0,0	0	0,0	0,0
Gesichtslage / Stirnlage (90)	4	0,1	0,1	0	0,0	0,0	0	0,0	0,0
Tiefer Querstand (91)	3	0,1	0,1	0	0,0	0,0	0	0,0	0,0
Hoher Geradstand (92)	0	0,0	0,0	0	0,0	0,0	0	0,0	0,0
Sonstige regelwidrige Schädellage (93)	23	0,7	0,7	0	0,0	0,0	0	0,0	0,0
HELLP (95)	0	0,0	0,0	0	0,0	0,0	0	0,0	0,0
Intrauteriner Fruchttod (96)	0	0,0	0,0	0	0,0	0,0	0	0,0	0,0
Pathologischer Dopplerbefund (97)	0	0,0	0,0	0	0,0	0,0	0	0,0	0,0
Schulterdystokie (98)	7	0,2	0,1	0	0,0	0,0	0	0,0	0,0

¹ Beschränkung der Darstellung auf dokumentierte Indikationen

5.4.5 Geburtsdiagnosen

Bezug: alle Kinder

häufigste Diagnosen	Hessen gesamt			Krankenhaus			Vergleichskollektiv		
	ICD 10	N	%	ICD 10	N	%	ICD 10	N	%
1.	Z38	24914	48,3	0	0	0,0	0	0	0,0
2.	P07	2475	4,8	0	0	0,0	0	0	0,0
3.	Z37	2109	4,1	0	0	0,0	0	0	0,0
4.	O82	309	0,6	0	0	0,0	0	0	0,0
5.	P92	226	0,4	0	0	0,0	0	0	0,0

häufigste Kombinationen	Hessen gesamt			Krankenhaus			Vergleichskollektiv		
	ICD 1 + ICD 2	N	%	ICD 1 + ICD 2	N	%	ICD 1 + ICD 2	N	%
1.	Z37 + Z38	521	1,0	0	0	0,0	0	0	0,0
2.	Z00 + Z38	176	0,3	0	0	0,0	0	0	0,0
3.	O82 + Z37	140	0,3	0	0	0,0	0	0	0,0
4.	P07 + Z38	137	0,3	0	0	0,0	0	0	0,0
5.	+ P07	87	0,2	0	0	0,0	0	0	0,0
6.	P05 + Z38	64	0,1	0	0	0,0	0	0	0,0
7.	P07 + P07	57	0,1	0	0	0,0	0	0	0,0
8.	P59 + Z38	56	0,1	0	0	0,0	0	0	0,0
9.	P08 + Z38	42	0,1	0	0	0,0	0	0	0,0
10.	P22 + Z38	20	0,0	0	0	0,0	0	0	0,0
11.	P21 + Z38	17	0,0	0	0	0,0	0	0	0,0
12.	P28 + Z38	15	0,0	0	0	0,0	0	0	0,0
13.	O82 + Z38	12	0,0	0	0	0,0	0	0	0,0
14.	P05 + P07	9	0,0	0	0	0,0	0	0	0,0
15.	P70 + Z38	9	0,0	0	0	0,0	0	0	0,0

Fälle mit kombinierten Diagnosen	1576	3,1	0	0	0	0	0
Fälle mit Einzeldiagnosen	50049	96,9	0	0	0	0	0

5.5 Kind

	Hessen gesamt			Krankenhaus			Vergleichskollektiv		
	2014		2013	2014		2013	2014		2013
	N	%	%	N	%	%	N	%	%
Bezug: alle Kinder	51625			0			0		

Geschlecht

männlich	26296	50,9	51,1	0	0,0	0,0	0	0,0	0,0
weiblich	25326	49,1	48,9	0	0,0	0,0	0	0,0	0,0

Geburtsgewicht (in g)

< 750 g	179	0,3	0,4	0	0,0	0,0	0	0,0	0,0
750 - 999 g	149	0,3	0,3	0	0,0	0,0	0	0,0	0,0
1000 - 1499 g	432	0,8	0,7	0	0,0	0,0	0	0,0	0,0
1500 - 1999 g	717	1,4	1,4	0	0,0	0,0	0	0,0	0,0
2000 - 2499 g	2225	4,3	4,3	0	0,0	0,0	0	0,0	0,0
2500 - 2999 g	8248	16,0	16,3	0	0,0	0,0	0	0,0	0,0
3000 - 3999 g	34708	67,2	67,0	0	0,0	0,0	0	0,0	0,0
4000 - 4499 g	4356	8,4	8,5	0	0,0	0,0	0	0,0	0,0
≥ 4500 g	611	1,2	1,1	0	0,0	0,0	0	0,0	0,0
ohne Angabe	0	0,0	0,0	0	0,0	0,0	0	0,0	0,0

	Hessen gesamt			Krankenhaus			Vergleichskollektiv		
	2014		2013	2014		2013	2014		2013
	N	%	%	N	%	%	N	%	%
<i>Bezug: alle lebendgeborenen Kinder</i>	51420			0			0		

Länge (in cm)

< 40 cm	446	0,9	0,7	0	0,0	0,0	0	0,0	0,0
40 - 44 cm	864	1,7	1,6	0	0,0	0,0	0	0,0	0,0
45 - 49 cm	9340	18,2	18,5	0	0,0	0,0	0	0,0	0,0
50 - 54 cm	34226	66,6	66,6	0	0,0	0,0	0	0,0	0,0
≥ 55 cm	6003	11,7	11,4	0	0,0	0,0	0	0,0	0,0
ohne Angabe	541	1,1	1,3	0	0,0	0,0	0	0,0	0,0

Längenbezogenes Gewicht

< 40 g / cm	655	1,3	1,1	0	0,0	0,0	0	0,0	0,0
40 - 49 g / cm	1343	2,6	2,6	0	0,0	0,0	0	0,0	0,0
50 - 59 g / cm	8027	15,6	16,1	0	0,0	0,0	0	0,0	0,0
60 - 69 g / cm	23492	45,7	45,5	0	0,0	0,0	0	0,0	0,0
≥ 70 g / cm	17362	33,8	33,3	0	0,0	0,0	0	0,0	0,0
nicht errechenbar	541	1,1	1,3	0	0,0	0,0	0	0,0	0,0

Kopfumfang (in cm)

< 31,0 cm	965	1,9	1,7	0	0,0	0,0	0	0,0	0,0
31,0 - 32,9 cm	3075	6,0	5,9	0	0,0	0,0	0	0,0	0,0
33,0 - 34,9 cm	17546	34,1	34,3	0	0,0	0,0	0	0,0	0,0
35,0 - 36,9 cm	23406	45,5	44,9	0	0,0	0,0	0	0,0	0,0
≥ 37,0 cm	5069	9,9	10,1	0	0,0	0,0	0	0,0	0,0
ohne Angabe	0	0,0	0,0	0	0,0	0,0	0	0,0	0,0

1 Minuten Apgar

0	44	0,1	0,1	0	0,0	0,0	0	0,0	0,0
1 - 3	439	0,9	0,7	0	0,0	0,0	0	0,0	0,0
4 - 6	1358	2,6	2,8	0	0,0	0,0	0	0,0	0,0
7 - 9	44638	86,8	86,7	0	0,0	0,0	0	0,0	0,0
10	4839	9,4	9,4	0	0,0	0,0	0	0,0	0,0
ohne Angabe	102	0,2	0,2	0	0,0	0,0	0	0,0	0,0

5 Minuten Apgar

0	31	0,1	0,1	0	0,0	0,0	0	0,0	0,0
1 - 3	91	0,2	0,2	0	0,0	0,0	0	0,0	0,0
4 - 6	409	0,8	0,8	0	0,0	0,0	0	0,0	0,0
7 - 9	7625	14,8	15,0	0	0,0	0,0	0	0,0	0,0
10	43131	83,9	83,7	0	0,0	0,0	0	0,0	0,0
ohne Angabe	133	0,3	0,2	0	0,0	0,0	0	0,0	0,0

10 Minuten Apgar

0	81	0,2	0,3	0	0,0	0,0	0	0,0	0,0
1 - 3	37	0,1	0,1	0	0,0	0,0	0	0,0	0,0
4 - 6	90	0,2	0,2	0	0,0	0,0	0	0,0	0,0
7 - 9	3048	5,9	6,3	0	0,0	0,0	0	0,0	0,0
10	48006	93,4	92,9	0	0,0	0,0	0	0,0	0,0
ohne Angabe	158	0,3	0,3	0	0,0	0,0	0	0,0	0,0

	Hessen gesamt			Krankenhaus			Vergleichskollektiv		
	2014		2013	2014		2013	2014		2013
	N	%	%	N	%	%	N	%	%
<i>Bezug: alle lebendgeborenen Kinder</i>	51420			0			0		

Nabelarterien pH-Wert

< 7,0	124	0,2	0,3	0	0,0	0,0	0	0,0	0,0
7,0 - 7,09	1130	2,2	2,4	0	0,0	0,0	0	0,0	0,0
7,10 - 7,19	7415	14,4	15,2	0	0,0	0,0	0	0,0	0,0
≥ 7,20	42452	82,6	81,6	0	0,0	0,0	0	0,0	0,0
ohne Angabe	299	0,6	0,6	0	0,0	0,0	0	0,0	0,0

Base Excess

Base Excess ≤ -10,0	8143	15,8	22,5	0	0,0	0,0	0	0,0	0,0
Base Excess -5,1 bis -10,0	23540	45,8	36,6	0	0,0	0,0	0	0,0	0,0
Base Excess -0,1 bis -5,0	12625	24,6	20,6	0	0,0	0,0	0	0,0	0,0
Base Excess ≥ 0,0	2763	5,4	4,7	0	0,0	0,0	0	0,0	0,0
ohne Angabe	4349	8,5	15,6	0	0,0	0,0	0	0,0	0,0

Pulsoxymetrie	3716	7,2	7,2	0	0,0	0,0	0	0,0	0,0
---------------	------	-----	-----	---	-----	-----	---	-----	-----

5.5.1 Therapie

Reanimation

Maske	846	1,6	1,5	0	0,0	0,0	0	0,0	0,0
Intubation	240	0,5	0,5	0	0,0	0,0	0	0,0	0,0
Pufferung	64	0,1	0,1	0	0,0	0,0	0	0,0	0,0
Volumensubstitution	175	0,3	0,3	0	0,0	0,0	0	0,0	0,0

O ₂ -Anreicherung	1369	2,7	2,7	0	0,0	0,0	0	0,0	0,0
------------------------------	------	-----	-----	---	-----	-----	---	-----	-----

Erste kinderärztliche Untersuchung (U2)

alle nach Hause entlassenen Kinder, die mind. bis zum 3. Tag in geburtshilflicher Klinik waren	33454	65,1	0,0	0	0,0	0,0	0	0,0	0,0
davon U2 durchgeführt	28558	85,4	0,0	0	0,0	0,0	0	0,0	0,0

Fehlbildung

Mind. 1 gesicherte Fehlbildung	390	0,8	0,7	0	0,0	0,0	0	0,0	0,0
davon pränatal diagnostiziert	184	47,2	46,2	0	0,0	0,0	0	0,0	0,0

5.5.2 Kindliche Morbidität

Bezug: alle lebendgeborenen Kinder

häufigste Diagnosen 1	Hessen gesamt			Krankenhaus			Vergleichskollektiv		
	ICD 10	N	%	ICD 10	N	%	ICD 10	N	%
1.	P07 + P07	216	0,4	0	0	0,0	0	0	0,0
2.	P07 + Z83	60	0,1	0	0	0,0	0	0	0,0
3.	P05 + P07	19	0,0	0	0	0,0	0	0	0,0
4.	P07 + P22	9	0,0	0	0	0,0	0	0	0,0
5.	P05 + P05	9	0,0	0	0	0,0	0	0	0,0
6.	P08 + Z83	8	0,0	0	0	0,0	0	0	0,0
7.	P05 + Z83	7	0,0	0	0	0,0	0	0	0,0
8.	E87 + P07	6	0,0	0	0	0,0	0	0	0,0
9.	P07 + P08	4	0,0	0	0	0,0	0	0	0,0
10.	P02 + P07	3	0,0	0	0	0,0	0	0	0,0
11.	P07 + P96	3	0,0	0	0	0,0	0	0	0,0
12.	P04 + Z83	3	0,0	0	0	0,0	0	0	0,0
13.	P07 + P70	3	0,0	0	0	0,0	0	0	0,0
14.	E87 + P08	2	0,0	0	0	0,0	0	0	0,0
15.	P07 + Q90	2	0,0	0	0	0,0	0	0	0,0
Fälle mit kombinierten Diagnosen		455	0,9		0	0		0	0
Fälle mit Einzeldiagnosen		1825	3,5		0	0		0	0

5.5.3 Verlegung des Kindes

Bezug: alle lebendgeborenen Kinder

	Hessen gesamt			Krankenhaus			Vergleichskollektiv		
	2014		2013	2014		2013	2014		2013
	N	%	%	N	%	%	N	%	%
	51420			0			0		
Verlegt in Kinderklinik	5517	10,7	10,8	0	0,0	0,0	0	0,0	0,0
Zeitraum Geburt - Verlegung									
0 - 4 Stunden	3666	66,4	62,0	0	0,0	0,0	0	0,0	0,0
5 - 12 Stunden	302	5,5	6,2	0	0,0	0,0	0	0,0	0,0
13 - 24 Stunden	206	3,7	4,2	0	0,0	0,0	0	0,0	0,0
> 24 Stunden	1343	24,3	27,6	0	0,0	0,0	0	0,0	0,0

Verlegungsdiagnosen

häufigste Diagnosen	Hessen gesamt			Krankenhaus			Vergleichskollektiv		
	ICD 10	N	%	ICD 10	N	%	ICD 10	N	%
1.	P07 + Z38	1302	2,5	0	0	0,0	0	0	0,0
2.	P28 + Z38	238	0,5	0	0	0,0	0	0	0,0
3.	Z03 + Z38	198	0,4	0	0	0,0	0	0	0,0
4.	P07 + P07	101	0,2	0	0	0,0	0	0	0,0
5.	P22 + Z38	86	0,2	0	0	0,0	0	0	0,0
6.	P36 + Z38	72	0,1	0	0	0,0	0	0	0,0
7.	P39 + Z38	68	0,1	0	0	0,0	0	0	0,0
8.	P05 + Z38	56	0,1	0	0	0,0	0	0	0,0
9.	P70 + Z38	41	0,1	0	0	0,0	0	0	0,0
10.	P21 + Z38	30	0,1	0	0	0,0	0	0	0,0
11.	P59 + Z38	29	0,1	0	0	0,0	0	0	0,0
12.	P29 + Z38	28	0,1	0	0	0,0	0	0	0,0
13.	P58 + Z38	27	0,1	0	0	0,0	0	0	0,0
14.	P20 + Z38	25	0,0	0	0	0,0	0	0	0,0
15.	P96 + Z38	22	0,0	0	0	0,0	0	0	0,0
Fälle mit kombinierten Diagnosen		155	0,5		0	0		0	0
Fälle mit Einzeldiagnosen		6726	20,3		0	0		0	0

5.5.4 Kindliche Mortalität

	Hessen gesamt			Krankenhaus			Vergleichskollektiv		
	2014		2013	2014		2013	2014		2013
	N	%	%	N	%	%	N	%	%
<i>Bezug: alle Kinder</i>	51625			0			0		
Perinatale Mortalität	271	0,50	0,50	0	0,00	0,00	0	0,00	0,00
Tod vor Klinikaufnahme	159	0,30	0,30	0	0,00	0,00	0	0,00	0,00
Tod ante partum	127	0,30	0,30	0	0,00	0,00	0	0,00	0,00
Tod sub partu	6	0,00	0,00	0	0,00	0,00	0	0,00	0,00
Todeszeitpunkt unbekannt	72	0,10	0,10	0	0,00	0,00	0	0,00	0,00
Tod innerhalb der ersten 7 Lebenstage	66	0,10	0,10	0	0,00	0,00	0	0,00	0,00
Todeszeitpunkt nach Geburt									
≤ 24 Stunden	48	0,10	0,10	0	0,00	0,00	0	0,00	0,00
25 - 48 Stunden	7	0,00	0,00	0	0,00	0,00	0	0,00	0,00
> 48 Stunden	6	0,00	0,00	0	0,00	0,00	0	0,00	0,00

Todesursachen

häufigsten Diagnosen	Hessen gesamt			Krankenhaus			Vergleichskollektiv		
	ICD	N	%	ICD	N	%	ICD	N	%
1.	P07	32	0,1	0	0	0,0	0	0	0,0
2.	P28	7	0,0	0	0	0,0	0	0	0,0
3.	P05	7	0,0	0	0	0,0	0	0	0,0
4.	Q89	4	0,0	0	0	0,0	0	0	0,0
5.	Q79	4	0,0	0	0	0,0	0	0	0,0
6.	P95	4	0,0	0	0	0,0	0	0	0,0
7.	P22	4	0,0	0	0	0,0	0	0	0,0
8.	Q34	3	0,0	0	0	0,0	0	0	0,0
9.	Q74	3	0,0	0	0	0,0	0	0	0,0
10.	I46	3	0,0	0	0	0,0	0	0	0,0
11.	P83	2	0,0	0	0	0,0	0	0	0,0
12.	P20	2	0,0	0	0	0,0	0	0	0,0
13.	P52	2	0,0	0	0	0,0	0	0	0,0
14.	P36	2	0,0	0	0	0,0	0	0	0,0
15.	Q00	2	0,0	0	0	0,0	0	0	0,0
Fälle mit kombinierten Diagnosen		23	0,0		0	0,0		0	0,0
Fälle mit Einzeldiagnosen		45	0,1		0	0,0		0	0,0

5.5.5 Entlassung des Kindes

Bezug: alle nach Hause entlassenen Kinder

häufigste Diagnosen	Hessen gesamt			Krankenhaus			Vergleichskollektiv		
	ICD 10	N	%	ICD 10	N	%	ICD 10	N	%
1.	Z38	39027	86,0	0	0	0,0	0	0	0,0
2.	P07	1622	3,6	0	0	0,0	0	0	0,0
3.	Z00	1201	2,6	0	0	0,0	0	0	0,0
4.	P08	312	0,7	0	0	0,0	0	0	0,0
5.	P05	251	0,6	0	0	0,0	0	0	0,0

5.6 Mutter

5.6.1 Komplikationen	Hessen gesamt			Krankenhaus			Vergleichskollektiv		
	2014		2013	2014		2013	2014		2013
	N	%	%	N	%	%	N	%	%
<i>Bezug: alle Mütter</i>	50658			0			0		
Mütter mit Komplikationen gesamt	26803	52,9	52,1	0	0,0	0,0	0	0,0	0,0
<i>Bezug: Schwangere mit vaginaler Entbindung</i>	33178			0			0		
Dammriß I. Grad	5793	17,5	16,8	0	0,0	0,0	0	0,0	0,0
Dammriß II. Grad	6679	20,1	18,9	0	0,0	0,0	0	0,0	0,0
Dammriß III. Grad	446	1,3	1,3	0	0,0	0,0	0	0,0	0,0
Dammriß IV: Grad	39	0,1	0,1	0	0,0	0,0	0	0,0	0,0
Andere Weichteilverletzungen gesamt	9246	27,9	27,2	0	0,0	0,0	0	0,0	0,0
Zervixriß	155	0,5	0,5	0	0,0	0,0	0	0,0	0,0
Scheidenriß	6726	20,3	20,2	0	0,0	0,0	0	0,0	0,0
Labien-/Klitorisriß	3858	11,6	10,7	0	0,0	0,0	0	0,0	0,0
Hämatom	19	0,1	0,1	0	0,0	0,0	0	0,0	0,0
Plazentalösungsstörung	979	3,0	2,8	0	0,0	0,0	0	0,0	0,0
<i>Bezug: alle Mütter</i>	50658			0			0		
Blutung > 1000 ml	644	1,3	1,2	0	0,0	0,0	0	0,0	0,0
Revisionsbedürftige Wundheilungsstörung	43	0,1	0,2	0	0,0	0,0	0	0,0	0,0
Hysterektomie / Laparotomie	71	0,1	0,1	0	0,0	0,0	0	0,0	0,0
Eklampsie	36	0,1	0,0	0	0,0	0,0	0	0,0	0,0
Sepsis	23	0,0	0,0	0	0,0	0,0	0	0,0	0,0
Fieber im Wochenbett	183	0,4	0,3	0	0,0	0,0	0	0,0	0,0
Anämie	10909	21,5	21,4	0	0,0	0,0	0	0,0	0,0
Allgemeine behandlungsbedürftige Komplikation	1071	2,1	2,3	0	0,0	0,0	0	0,0	0,0
Pneumonie	13	0,0	0,0	0	0,0	0,0	0	0,0	0,0
Kardiovaskuläre Komplikation	31	0,1	0,0	0	0,0	0,0	0	0,0	0,0
Tiefe Bein-/Beckenvenenthrombose	26	0,1	0,1	0	0,0	0,0	0	0,0	0,0
Lungenembolie	5	0,0	0,0	0	0,0	0,0	0	0,0	0,0
Harnwegsinfektion	43	0,1	0,1	0	0,0	0,0	0	0,0	0,0
Wundinfektion / Abszeßbildung	31	0,1	0,1	0	0,0	0,0	0	0,0	0,0
Hämatom / Nachblutung	164	0,3	0,3	0	0,0	0,0	0	0,0	0,0
Sonstige Komplikation	808	1,6	1,8	0	0,0	0,0	0	0,0	0,0

5.6.2 Verweildauer

	Hessen gesamt			Krankenhaus			Vergleichskollektiv		
	2014		2013	2014		2013	2014		2013
	N	%	%	N	%	%	N	%	%
<i>Bezug: alle Mütter</i>	50658			0			0		

Präpartale Verweildauer

0 Tage	29136	57,5	57,2	0	0,0	0,0	0	0,0	0,0
1 Tag	14617	28,9	29,4	0	0,0	0,0	0	0,0	0,0
> 1 Tag	6863	13,5	13,4	0	0,0	0,0	0	0,0	0,0

Postpartale Verweildauer

0 Tage	1377	2,7	2,6	0	0,0	0,0	0	0,0	0,0
1 - 2 Tage	11407	22,5	20,5	0	0,0	0,0	0	0,0	0,0
3 - 6 Tage	36420	71,9	73,3	0	0,0	0,0	0	0,0	0,0
7 - 13 Tage	1370	2,7	3,3	0	0,0	0,0	0	0,0	0,0
14 - 21 Tage	52	0,1	0,2	0	0,0	0,0	0	0,0	0,0
> 21 Tage	32	0,1	0,1	0	0,0	0,0	0	0,0	0,0

Nachstationäre Behandlung

Rate nachstationäre Behandlung > 0	50	0,1	0,2	0	0,0	0,0	0	0,0	0,0
------------------------------------	----	-----	-----	---	------------	-----	---	-----	-----

Dauer der nachstationären Behandlung (Median)	1			0			0		
---	---	--	--	---	--	--	---	--	--

5.6.3 Entlassungsgrund (gemäß § 301)

Behandlung regulär beendet (1)	47540	93,8	95,3	0	0,0	0,0	0	0,0	0,0
Behandlung beendet, nachstat. vorgesehen (2)	2480	4,9	3,3	0	0,0	0,0	0	0,0	0,0
Behandlung aus sonstigen Gründen beendet (3, 14)	54	0,1	0,2	0	0,0	0,0	0	0,0	0,0
Behandlung gegen ärztlichen Rat beendet (4, 15)	481	0,9	0,9	0	0,0	0,0	0	0,0	0,0
Zuständigkeitswechsel des Leistungsträgers (5)	1	0,0	0,0	0	0,0	0,0	0	0,0	0,0
Verlegung in ein anderes Krankenhaus (6)	83	0,2	0,2	0	0,0	0,0	0	0,0	0,0
Tod (7)	2	0,0	0,0	0	0,0	0,0	0	0,0	0,0
Verlegung im Rahmen einer Zusammenarbeit (8)	9	0,0	0,0	0	0,0	0,0	0	0,0	0,0
Entlassung in Reha-Einrichtung (9)	0	0,0	0,0	0	0,0	0,0	0	0,0	0,0
Entlassung in Pflegeheim oder Hospiz (10, 11)	2	0,0	0,0	0	0,0	0,0	0	0,0	0,0
Interne Verlegung (12)	6	0,0	0,0	0	0,0	0,0	0	0,0	0,0
Sonstiger Entlassungsgrund (13, 16, 17, 18)	0	0,0	0,0	0	0,0	0,0	0	0,0	0,0