



Externe Qualitätssicherung in der stationären Versorgung

Cholezystektomie (Modul 12/1)

Jahresauswertung
2014

BASISAUSWERTUNG

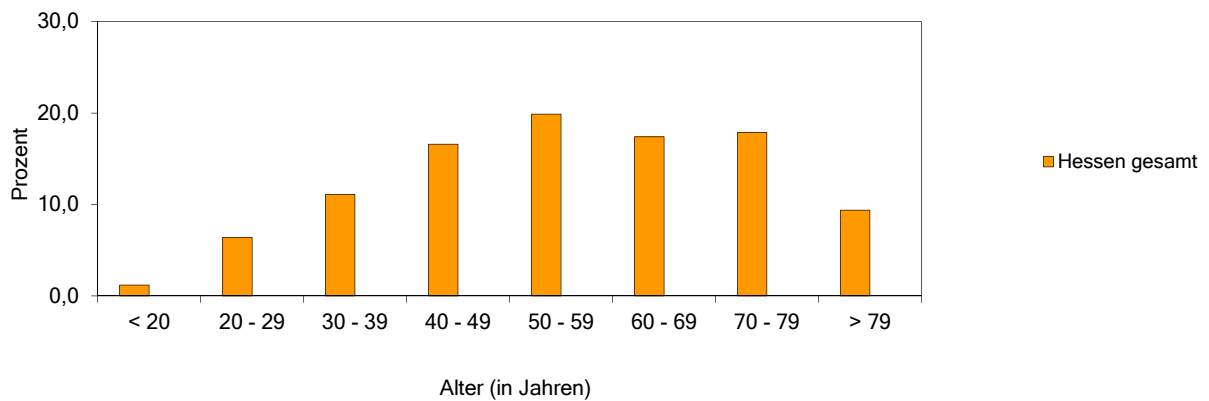
Anzahl importierter Datensätze

	Hessen gesamt		Krankenhaus	
	N	%	N	%
Gesamt	12577	100,0	0	0,0
1. Quartal	3394	27,0	0	0,0
2. Quartal	3158	25,1	0	0,0
3. Quartal	3058	24,3	0	0,0
4. Quartal	2967	23,6	0	0,0

1. Basisdokumentation

Patienten: Altersverteilung (in Jahren)

< 20 Jahre	151	1,2	0	0,0
20 - 29 Jahre	805	6,4	0	0,0
30 - 39 Jahre	1400	11,1	0	0,0
40 - 49 Jahre	2089	16,6	0	0,0
50 - 59 Jahre	2506	19,9	0	0,0
60 - 69 Jahre	2192	17,4	0	0,0
70 - 79 Jahre	2257	17,9	0	0,0
> 79 Jahre	1177	9,4	0	0,0



	Mittel	SD	5 %	25 %	Median	75 %	95 %
Hessen gesamt	56,5	17,5	27,0	44,0	57,0	71,0	84,0
Krankenhaus	0,0	0,0	0,0	0,0	0,0	0,0	0,0

Geschlecht

	N	%	N	%
männlich	4734	37,6	0	0,0
weiblich	7843	62,4	0	0,0

Einstufung nach ASA-Klassifikation

1: normaler, ansonsten gesunder Patient	2281	18,1	0	0,0
2: Patient mit leichter Allgemeinerkrankung	7248	57,6	0	0,0
3: Patient mit schwerer Allgemeinerkrankung und Leistungseinschränkung	2814	22,4	0	0,0
4: Patient mit inaktivierender Allgemeinerkrankung, ständiger Lebensbedrohung	221	1,8	0	0,0
5: moribunder Patient	13	0,1	0	0,0

	Hessen gesamt		Krankenhaus	
	N	%	N	%
Patienten gesamt	12577	100,0	0	0,0

2. Anamnese

Cholestase	1407	11,2	0	0,0
------------	------	------	---	-----

3. Diagnostik

Gallensteinnachweis

Patienten mit sicherem Gallensteinnachweis ¹	12023	95,6	0	0,0
Abklärung durch Röntgen	114	0,9	0	0,0
Abklärung durch Sonographie	11795	98,1	0	0,0
Abklärung durch MRCP (Magnetresonanzt-Cholangiographie)	175	1,5	0	0,0
Abklärung durch CT	586	4,9	0	0,0
Abklärung durch ERCP (endoskop. retrograde Cholangio-Pankreatiographie)	908	7,6	0	0,0
davon Steinextraktion	729	80,3	0	0,0
Abklärung durch Sonstiges	270	2,2	0	0,0

Akute Entzündungszeichen

Patienten mit akuten Entzündungszeichen ¹	4544	36,1	0	0,0
Nachweis durch klinischen Befund	4120	90,7	0	0,0
Nachweis durch Leukozytose (> 12.000 Zellen pro mm ³)	2864	63	0	0,0
Nachweis durch Temperatur (> 38° C rektal)	688	15,1	0	0,0
Nachweis durch Sonographie	3366	74,1	0	0,0

Extrahepatische Cholestase

Patienten mit extrahepatischer Cholestase	748	5,9	0	0,0
davon Abklärung erfolgt ¹	713	95,3	0	0,0
durch Röntgen	31	4,3	0	0,0
durch Sonographie	320	44,9	0	0,0
durch ERCP (endoskop. retrograde Cholangio-Pankreatiographie)	532	74,6	0	0,0
durch MRCP (Magnetresonanzt-Cholangiographie)	52	7,3	0	0,0
durch CT	59	8,3	0	0,0
durch Sonstiges	58	8,1	0	0,0

4. Operation

medikamentöse Thromboseprophylaxe	12329	98,0	0	0,0
-----------------------------------	-------	------	---	-----

Intraoperative Gallengangsuntersuchung

intraoperative Gallengangsuntersuchung	567	4,5	0	0,0
--	-----	-----	---	-----

¹ Mehrfachnennungen möglich

	Hessen gesamt		Krankenhaus	
	N	%	N	%
Patienten gesamt	12577	100,0	0	0,0

Schnitt-Naht-Zeit

	Mittel	SD	5 %	25 %	Median	75 %	95 %
Hessen gesamt	64,5	33,4	28,0	42,0	57,0	78,0	125,0
Krankenhaus	0,0	0,0	0,0	0,0	0,0	0,0	0,0

Operationstechnik

Operationstechnik nach NOTES/NOS (natural orifice transluminal endoscopic surgery)	N	%	N	%
transgastral	20	0,2	0	0,0
transvaginal	5	25,0	0	0,0
sonstige	1	5,0	0	0,0
	14	70,0	0	0,0

5. OPS 301**OPS-Schlüssel: Cholezystektomie**

	N	%	N	%
5-511.01 einfach, offen-chirurgisch, ohne op. Revision d. Gallengänge	451	3,6	0	0,0
5-511.02 einfach, offen-chirurgisch, mit op. Revision der Gallengänge	92	0,7	0	0,0
5-511.11 einfach, laparoskop., ohne lap. Revision der Gallengänge	11473	91,2	0	0,0
5-511.12 einfach, laparoskopisch, mit lap. Revision der Gallengänge	62	0,5	0	0,0
5-511.21 einfach, umsteigen laparoskop. - offen-chir., ohne op. Revision der Gallengänge	411	3,3	0	0,0
5-511.22 einfach, umsteigen laparoskop. - offen-chir., mit op. Revision der Gallengänge	71	0,6	0	0,0
5-511.3 erweitert	15	0,1	0	0,0
5-511.x sonstige	2	0,0	0	0,0
5-511.y N. n. bez.	0	0,0	0	0,0

6. Befund**Intraoperativer Befund**

Patienten mit auffälligem Befund	N	%	N	%
Gallenblasenstein(e)	12448	99,0	0	0,0
Gallengangstein(e)	11977	95,2	0	0,0
operativ in gleicher Sitzung entfernt	196	1,6	0	0,0
belassen	149	76,0	0	0,0
Hydrops	47	24,0	0	0,0
Akute Entzündung	2921	23,2	0	0,0
Empyem	4758	37,8	0	0,0
Gallenblasenperforation	1313	10,4	0	0,0
Schrumpfgallenblase	645	5,1	0	0,0
Sonstiges	279	2,2	0	0,0
	2916	23,2	0	0,0

Histologischer Befund

Patienten mit histologischem Befund	12453	99,0	0	0,0
-------------------------------------	-------	------	---	-----

	Hessen gesamt		Krankenhaus	
	N	%	N	%
Patienten gesamt	12577	100,0	0	0,0

7. Verlauf

Eingriffsspezifische behandlungsbedürftige intra- und postop. Komplikationen

Patienten mit mind. einer eingriffsspez. intra- oder postop. Komplikation	341	2,7	0	0,0
Blutung	72	0,6	0	0,0
sonstige revisionsbedürftige Leckagen	29	0,2	0	0,0
Okklusion oder Durchtrennung des DHC	18	0,1	0	0,0
Zystikusstumpfsuffizienz	36	0,3	0	0,0
Residualstein im Gallengang	58	0,5	0	0,0
Sonstige	157	1,2	0	0,0

Allgemeine behandlungsbedürftige postoperative Komplikationen

Patienten mit mind. einer allgemeinen behandlungsbed. postop. Komplikation	260	2,1	0	0,0
Pneumonie	52	0,4	0	0,0
kardiovaskuläre Komplikation(en)	83	0,7	0	0,0
tiefe Bein-/Beckenvenenthrombose	0	0,0	0	0,0
Lungenembolie	5	0,0	0	0,0
Harnwegsinfekt	18	0,1	0	0,0
Sonstige	163	1,3	0	0,0

Reintervention

Reintervention wegen Komplikation erforderlich	281	2,2	0	0,0
--	-----	-----	---	-----

8. Entlassung

Entlassungsdiagnose ¹

K80.0	Gallenblasenstein mit akuter Cholezystitis	3878	30,8	0	0,0
K80.1	Gallenblasenstein mit sonstiger Cholezystitis	4211	33,5	0	0,0
K80.2	Gallenblasenstein ohne Cholezystitis	3589	28,5	0	0,0
K80.3	Gallengangsstein mit Cholangitis	96	0,8	0	0,0
K80.4	Gallengangsstein mit Cholezystitis	307	2,4	0	0,0
K80.5	Gallengangsstein ohne Cholangitis oder Cholezystitis	199	1,6	0	0,0
K80.8	Sonstige Cholelithiasis	39	0,3	0	0,0
K81.0	Akute Cholezystitis	829	6,6	0	0,0
K81.1	Chronische Cholezystitis	355	2,8	0	0,0
K81.8	Sonstige Formen der Cholezystitis	35	0,3	0	0,0
K81.9	Cholezystitis, nicht näher bezeichnet	28	0,2	0	0,0
K82.0	Verschluss der Gallenblase	2	0,0	0	0,0
K82.1	Hydrops der Gallenblase	391	3,1	0	0,0
K82.2	Perforation der Gallenblase	218	1,7	0	0,0
K82.3	Gallenblasenfistel	22	0,2	0	0,0
K82.4	Cholesteatose der Gallenblase	66	0,5	0	0,0
K82.8	Sonstige näher bez. Krankheiten der Gallenblase	172	1,4	0	0,0
K82.9	Krankheit der Gallenblase, nicht näher bezeichnet	5	0,0	0	0,0
K83	Sonstige Krankheiten der Gallenwege	237	1,9	0	0,0
K85	Akute Pankreatitis	407	3,2	0	0,0

¹ Mehrfachnennungen möglich

	Hessen gesamt		Krankenhaus	
	N	%	N	%
Patienten gesamt	12577	100,0	0	0,0

Entlassungsgrund

1: Behandlung regulär beendet	10541	83,8	0	0,0
2: Behandlung beendet, nachstationäre Behandlung vorgesehen	1524	12,1	0	0,0
3: Behandlung aus sonstigen Gründen beendet	83	0,7	0	0,0
4: Behandlung gegen ärztlichen Rat beendet	70	0,6	0	0,0
5: Zuständigkeitswechsel der Kostenträgers	0	0,0	0	0,0
6: Verlegung in ein anderes Krankenhaus	109	0,9	0	0,0
7: Tod	108	0,9	0	0,0
8: Verlegung in ein anderes Krankenhaus im Rahmen einer Zusammenarbeit	2	0,0	0	0,0
9: Entlassung in eine Rehabilitationseinrichtung	50	0,4	0	0,0
10: Entlassung in eine Pflegeeinrichtung	66	0,5	0	0,0
11: Entlassung in ein Hospiz	1	0,0	0	0,0
13: externe Verlegung zur psychiatrischen Behandlung	1	0,0	0	0,0
14: Behandlung aus sonstigen Gründen beendet, nachstationäre Behandlung vorgesehen	0	0,0	0	0,0
15: Behandlung gegen ärztlichen Rat beendet, nachstationäre Behandlung vorgesehen	6	0,0	0	0,0
17: interne Verlegung mit Wechsel zwischen den Entgeltbereichen der DRG-Fallpauschalen, nach der BpflV oder für besondere Einrichtungen nach § 17b Abs. 1 Satz 15 KHG	16	0,1	0	0,0
22: Fallabschluss (interne Verlegung) bei Wechsel zwischen voll- und teilstationärer Behandlung	0	0,0	0	0,0

Präoperative Verweildauer

0 Tage	5918	47,1	0	0,0
1 Tag	2880	22,9	0	0,0
2 Tage	1156	9,2	0	0,0
> 2 Tage	2623	20,9	0	0,0

Gesamt-Verweildauer

1 - 7 Tage	9676	76,9	0	0,0
8 - 14 Tage	1870	14,9	0	0,0
15 - 21 Tage	490	3,9	0	0,0
> 21 Tage	2623	4,3	0	0,0

<i>Gesamtverweildauer (in Tagen)</i>	Mittel	SD	5 %	25 %	Median	75 %	95 %
Hessen gesamt	6,5	7,4	2,0	3,0	4,0	7,0	20,0
Krankenhaus	0,0	0,0	0,0	0,0	0,0	0,0	0,0