



Externe Qualitätssicherung in der stationären Versorgung

Herzschrittmacher-Aggregatwechsel (Modul 9/2)

Jahresauswertung

2014

BASISAUSWERTUNG

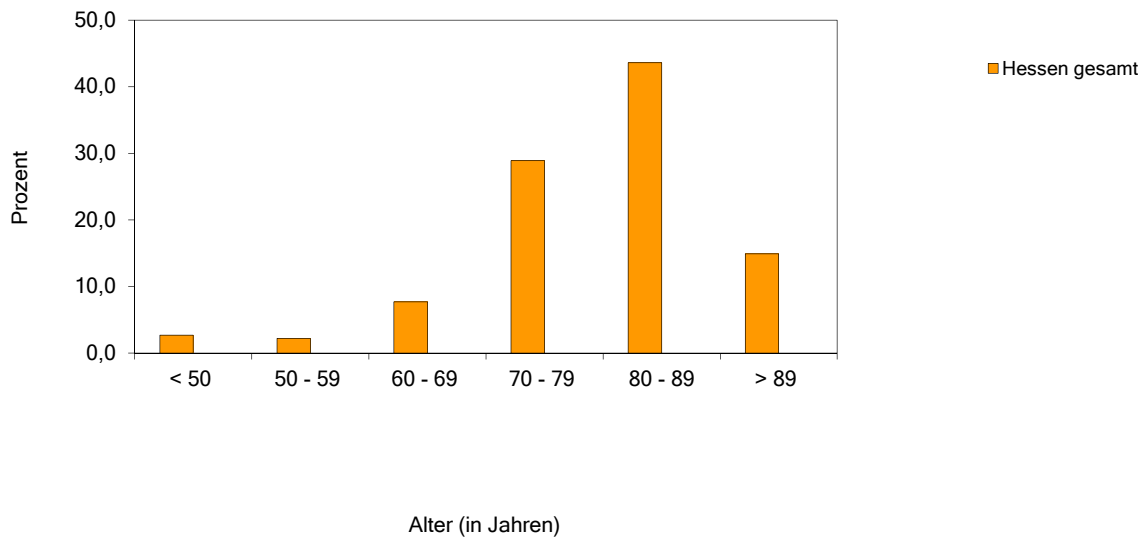
1. Basisdokumentation:

Anzahl importierter Datensätze

	Hessen gesamt		Krankenhaus	
	N	%	N	%
Gesamt	1326	100,0	0	0,0
1. Quartal	348	26,2	0	0,0
2. Quartal	316	23,8	0	0,0
3. Quartal	320	24,1	0	0,0
4. Quartal	342	25,8	0	0,0

Patienten: Altersverteilung (in Jahren)

< 50 Jahre	36	2,7	0	0,0
50 - 59 Jahre	29	2,2	0	0,0
60 - 69 Jahre	102	7,7	0	0,0
70 - 79 Jahre	383	28,9	0	0,0
80 - 89 Jahre	578	43,6	0	0,0
> 89 Jahre	198	14,9	0	0,0



	Mittel	SD	5 %	25 %	Median	75 %	95 %
Hessen gesamt	79,6	11,6	60,0	75,0	82,0	87,0	93,0
Krankenhaus	0,0	0,0	0,0	0,0	0,0	0,0	0,0

Geschlecht

	Hessen gesamt		Krankenhaus	
	N	%	N	%
männlich	714	53,8	0	0,0
weiblich	612	46,2	0	0,0

Einstufung nach ASA-Klassifikation

1: normaler, ansonsten gesunder Patient	99	7,5	0	0,0
2: Patient mit leichter Allgemeinerkrankung	595	44,9	0	0,0
3: Patient mit schwerer Allgemeinerkrankung und Leistungseinschränkung	616	46,5	0	0,0
4: Patient mit inaktivierender Allgemeinerkrankung, ständige Lebensbedrohung	15	1,1	0	0,0
5: moribunder Patient	1	0,1	0	0,0

	Hessen gesamt		Krankenhaus	
	N	%	N	%
Patienten gesamt	1326	100,0	0	0,0

2. Präoperative Anamnese/Klinik

Stimulationsbedürftigkeit

permanent (> 90%)	602	45,4	0	0,0
häufig (5-90%)	615	46,4	0	0,0
selten (< 5%)	109	8,2	0	0,0

3. Indikation

reguläre Batterieerschöpfung	1299	98,0	0	0,0
vorzeitige Batterieerschöpfung	13	1,0	0	0,0
vermutete Schrittmacherfehlfunktion	3	0,2	0	0,0
nachgewiesene Schrittmacherfehlfunktion	2	0,2	0	0,0
Schrittmacherfehlfunktion mit Rückruf	0	0,0	0	0,0
sonstige Indikation	9	0,7	0	0,0

Ort der letzten Schrittmacher-OP vor diesem Eingriff

stationär, eigene Institution	845	63,7	0	0,0
stationär, andere Institution	455	34,3	0	0,0
stationsersetzend/ambulant, eingene Institution	12	0,9	0	0,0
stationsersetzend/ambulant, andere Institution	14	1,1	0	0,0

4. Operation

OPS-301

Aggregatwechsel (ohne Änderung der Sonde)

5-378.50 Schrittmacher, n.n. bez.	32	2,4	0	0,0
5-378.51 Schrittmacher, Einkammersystem	358	27,0	0	0,0
5-378.52 Schrittmacher, Zweikammersystem	905	68,3	0	0,0
5-378.5a Schrittmacher, biventrikuläre Stimulation, mit Vorhofelektrode	6	0,5	0	0,0
5-378.5b Schrittmacher, biventrikuläre Stimulation, ohne Vorhofelektrode	25	1,9	0	0,0

Dauer des Eingriffs (Schnitt-Naht-Zeit)

<i>Ein-Kammer-System</i>	Mittel	SD	5 %	25 %	Median	75 %	95 %
Hessen gesamt	22,9	11,0	11,0	15,0	20,0	27,0	45,0
Krankenhaus	0,0	0,0	0,0	0,0	0,0	0,0	0,0
<i>Zwei-Kammer-System</i>	Mittel	SD	5 %	25 %	Median	75 %	95 %
Hessen gesamt	24,6	13,1	10,0	17,0	21,0	30,0	47,0
Krankenhaus	0,0	0,0	0,0	0,0	0,0	0,0	0,0

	Hessen gesamt		Krankenhaus	
	N	%	N	%
Patienten gesamt	1326	100,0	0	0,0

5. Postoperativ funktionell aktive Anteile des SM-Systems (implantiertes Schrittmachersystem)

Implantiertes Schrittmachersystem

VVI	359	27,1	0	0,0
AAI	8	0,6	0	0,0
DDD	894	67,4	0	0,0
VDD	33	2,5	0	0,0
CRT-System mit einer Vorhofsonde	29	2,2	0	0,0
CRT-System ohne Vorhofsonde	3	0,2	0	0,0
sonstiges	0	0,0	0	0,0

Hersteller implantiertes Schrittmacher-Aggregat

Biotronik	275	20,7	0	0,0
Boston Scientific/CPI/Guidant/Intermedics	86	6,5	0	0,0
Medtronic	588	44,3	0	0,0
Osyпка	0	0,0	0	0,0
Sorin Biomedica/ELA Medical	51	3,8	0	0,0
Vitatron	0	0,0	0	0,0
St. Jude Medical	325	24,5	0	0,0
Sonstige Hersteller	1	0,1	0	0,0
Hersteller nicht bekannt	0	0,0	0	0,0
keine Angabe	0	0,0	0	0,0

6. Belassene Schrittmacher-Sonden

Vorhofsonden

belassene Vorhofsonden bei AAI, DDDs & CRTs mit Vorhofsonde (implantiertes System)	931		0	
Reizschwelle gemessen	742	79,7	0	0,0
Reizschwelle wegen Vorhofflimmern nicht gemessen	157	16,9	0	0,0
Reizschwelle wegen aus anderen Gründen nicht gemessen	32	3,4	0	0,0

belassene Vorhofsonden bei AAI, DDDs & CRTs mit Vorhofsonde (implantiertes System)	931		0	
P-Wellen-Amplitude gemessen	817	87,8	0	0,0
P-Wellen-Amplitude wegen Vorhofflimmern	62	6,7	0	0,0
P-Wellen-Amplitude fehlenden Vorhofeigenrhythmus	31	0,8	0	0,0
P-Wellen-Amplitude aus anderen Gründen nicht gemessen	21	2,3	0	0,0

<i>Reizschwelle belassene Vorhofsonden (in V)</i>	Mittel	SD	5 %	25 %	Median	75 %	95 %
Hessen gesamt	0,80	0,4	0,4	0,5	0,7	0,9	1,5
Krankenhaus	0,00	0,0	0,0	0,0	0,0	0,0	0,0

<i>P-Wellen-Amplitude belassene Vorhofsonden (in mV)</i>	Mittel	SD	5 %	25 %	Median	75 %	95 %
Hessen gesamt	2,90	1,7	0,7	1,8	2,6	3,9	5,9
Krankenhaus	0,00	0,0	0,0	0,0	0,0	0,0	0,0

	Hessen gesamt		Krankenhaus	
	N	%	N	%
Patienten gesamt	1326	100,0	0	0,0

Ventrikelsonden

belassene Ventrikelsonden bei VVIs, VDDs, DDDs, CRTs (implantiertes System)	1350		0	
Reizschwelle gemessen	1317	97,6	0	0,0
Reizschwelle nicht gemessen	33	2,4	0	0,0

belassene Ventrikelsonden bei VVIs, VDDs, DDDs, CRTs (implantiertes System)	1350		0	
R-Amplitude gemessen	1045	77,4	0	0,0
R-Amplitude nicht gemessen, kein Eigenrhythmus	269	19,9	0	0,0
R-Amplitude aus anderen Gründen nicht gemessen	36	2,7	0	0,0

<i>Reizschwelle belassene Ventrikelsonden (in V)</i>	Mittel	SD	5 %	25 %	Median	75 %	95 %
Hessen gesamt	0,8	0,5	0,4	0,5	0,7	1,0	1,5
Krankenhaus	0,0	0,0	0,0	0,0	0,0	0,0	0,0

<i>R-Amplitude belassene Ventrikelsonden (in mV)</i>	Mittel	SD	5 %	25 %	Median	75 %	95 %
Hessen gesamt	11,7	5,5	4,2	8,0	11,2	14,7	22,4
Krankenhaus	0,0	0,0	0,0	0,0	0,0	0,0	0,0

7. Postoperativ funktionell nicht mehr aktive Anteile des SM-Systems (explantiertes Schrittmachersystem)**Explantiertes Schrittmacher-Aggregat**

VVI	337	25,4	0	0,0
AAI	9	0,7	0	0,0
DDD	914	68,9	0	0,0
VDD	34	2,6	0	0,0
CRT-System mit einer Vorhofsonde	29	2,2	0	0,0
CRT-System ohne Vorhofsonde	3	0,2	0	0,0
sonstiges	0	0,0	0	0,0

Hersteller explantiertes Schrittmacher-Aggregat

	N	%	N	%
Biotronik	303	22,9	0	0,0
Boston Scientific/CPI/Guidant/Intermedics	111	8,4	0	0,0
Medtronic	484	36,5	0	0,0
Osypka	1	0,1	0	0,0
Sorin Biomedica/ELA Medical	26	2,0	0	0,0
Vitatron	106	8,0	0	0,0
St. Jude Medical	274	20,7	0	0,0
sonstiger Hersteller	18	1,4	0	0,0
Hersteller nicht bekannt	3	0,2	0	0,0
keine Angabe	0	0,0	0	0,0

	Hessen gesamt		Krankenhaus	
	N	%	N	%
Patienten gesamt	1326	100,0	0	0,0

Abstand Implantation - Explantation des explantierten Schrittmacher-Aggregates

Jahr der Implantation bekannt	N	%	N	%
		1303	98,3	0

<i>Abstand Implantation - Explantation in Jahren</i>	Mittel	SD	5 %	25 %	Median	75 %	95 %
Hessen gesamt	8,8	2,4	6,0	7,0	9,0	10,0	13,0
Krankenhaus	0,0	0,0	0,0	0,0	0,0	0,0	0,0

8. Peri- bzw. postoperative Komplikationen

Behandlungsfälle mit mind. einer peri-/postoperativen Komplikation	5	0,4	0	0,0
Behandlungsfälle mit mehr als einer peri-/postoperativen Komplikation	0	0,0	0	0,0
Asystolie	0	0,0	0	0,0
Kammerflimmern	1	0,1	0	0,0
interventionspflichtiges Taschenhämatom	1	0,1	0	0,0
postoperative Wundinfektion (CDC-Klassifikation)	0	0,0	0	0,0
oberflächliche Infektion (A1)	0	0,0	0	0,0
tiefe Infektion (A2)	0	0,0	0	0,0
Räume/Organe (A3)	0	0,0	0	0,0
sonstige interventionspflichtige Komplikationen	3	0,2	0	0,0

9. Entlassung**Entlassungsgrund**

1: Behandlung regulär beendet	1201	90,6	0	0,0
2: Behandlung beendet, nachstationäre Behandlung vorgesehen	81	6,1	0	0,0
3: Behandlung aus sonstigen Gründen beendet	5	0,4	0	0,0
4: Behandlung gegen ärztlichen Rat beendet	1	0,1	0	0,0
5: Zuständigkeitswechsel der Kostenträgers	0	0,0	0	0,0
6: Verlegung in ein anderes Krankenhaus	9	0,7	0	0,0
7: Tod	4	0,3	0	0,0
8: Verlegung in ein anderes Krankenhaus im Rahmen einer Zusammenarbeit	0	0,0	0	0,0
9: Entlassung in eine Rehabilitationseinrichtung	4	0,3	0	0,0
10: Entlassung in eine Pflegeeinrichtung	21	1,6	0	0,0
11: Entlassung in ein Hospiz	0	0,0	0	0,0
12: Interne Verlegung	0	0,0	0	0,0
13: externe Verlegung zur psychiatrischen Behandlung	0	0,0	0	0,0
14: Behandlung aus sonstigen Gründen beendet, nachstationäre Behandlung vorgesehen	0	0,0	0	0,0
15: Behandlung gegen ärztlichen Rat beendet, nachstationäre Behandlung vorgesehen	0	0,0	0	0,0
16: externe Verlegung mit Rückverlegung oder Wechsel zwischen den Entgeltbereichen der DRG-Fallpauschalen, nach der BpflV oder für besondere Einrichtungen nach § 17b Abs. 1 Satz 15 KHG mit Rückverlegung	0	0,0	0	0,0
17: interne Verlegung mit Wechsel zwischen den Entgeltbereichen der DRG-Fallpauschalen, nach der BpflV oder für besondere Einrichtungen nach § 17b Abs. 1 Satz 15 KHG	0	0,0	0	0,0
18: Rückverlegung	0	0,0	0	0,0
19: Entlassung vor Wiederaufnahme mit Neueinstufung	0	0,0	0	0,0
20: Entlassung vor Wiederaufnahme mit Neueinstufung wegen Komplikation	0	0,0	0	0,0
21: Entlassung mit nachfolgender Wiederaufnahme	0	0,0	0	0,0
22: Fallabschluss (interne Verlegung) bei Wechsel zwischen voll- und teilstationärer Behandlung	0	0,0	0	0,0

	Hessen gesamt		Krankenhaus	
	N	%	N	%
Patienten gesamt	1326	100,0	0	0,0

Entlassungsdiagnose ¹

I44	Atrioventrikulärer Block und Linksschenkelblock	64	4,8	0	0,0
I48	Vorhofflattern und Vorhofflimmern	26	2,0	0	0,0
I49	Sonstige kardiale Arrhythmien	52	3,9	0	0,0
R00	Störungen des Herzschlags	2	0,2	0	0,0
T82	Komplikationen durch Prothesen, Implantate oder Transplantate im Herzen und in den Gefäßen	104	7,8	0	0,0
Z45	Anpassung und Handhabung eines implantierten medizinischen Gerätes	963	72,6	0	0,0
	sonstige Diagnosen	115	8,7	0	0,0

Postoperative Verweildauer in Tagen

	Mittel	SD	5 %	25 %	Median	75 %	95 %
Hessen gesamt	1,9	4,1	0,0	1,0	1,0	2,0	6,0
Krankenhaus	0,0	0,0	0,0	0,0	0,0	0,0	0,0

Gesamt-Verweildauer in Tagen

	Mittel	SD	5 %	25 %	Median	75 %	95 %
Hessen gesamt	3,4	6,3	1,0	1,0	2,0	3,0	11,0
Krankenhaus	0,0	0,0	0,0	0,0	0,0	0,0	0,0

¹entsprechend dem ersten Diagnosefeld (ICD-10)